

# CATALOGO DE REPUESTOS

**FZS1000** (1C28) SPAIN

**FZS1000S** (1C2A) SPAIN



2005-12-07

1D1C2-352S1

( 2D1C2-352S1 )

NEWS No.	DATE	COMMENT
PE0-MC-050009	Feb.,04,2005	FIG.20 FRAME ILLUSTRATION CORRECTION

FZS1000/FZS1000S  
CATALOGO DE REPUESTOS  
©2004 por Yamaha Motor Co., Ltd.  
1ª edición, septiembre 2004  
Todos los derechos reservados.  
Toda reproducción o uso no autorizado  
sin el consentimiento escrito de  
Yamaha Motor Co., Ltd.  
quedan expresamente prohibidos  
Impreso en Japón.

**FZS1000**



**A4**

# PROLOGO

Este catálogo de repuestos corresponde a las piezas para el o los modelos que figuran en la página de portada. Al formular el pedido de repuestos, se ruega citar este catálogo y especificar correctamente el número y el nombre de las piezas.

1. Las modificaciones y agregados que se hayan realizado después de la edición de este Catálogo de Repuestos, serán anunciados en las Informaciones de Recambios. Es recomendable que se hagan las correcciones necesarias en el Catálogo de Repuestos de acuerdo con las Informaciones de Recambios.

2. Abreviaciones

En este. Catálogo de Repuestos se emplean las siguientes abreviaciones.

“UR” Usar el número de partes especificado

“UN” Usar la cantidad necesaria

“AP” Piezas sustitutivas

“LM” Fabricación local (Hay que pedir los repuestos en las cercanías)

“F#” N° de bastidor (N° aplicable a la máquina)

“O/S” Sobredimensionado

3. La cantidad de componentes para el montaje

- Los componentes, suministrados como conjunto, se describen con un punto (.) que precede al nombre del parte como se indica a continuación.
- La numeración que aparece a la derecha de cada descripción indica la cantidad de partes por cada unidad de conjunto.

CODIGO N°	DESCRIPCION	CANT.	OBSERVACIONES
2F5-83310-60	ENSAMBLAJE DE LA LUZ	2	
115-83311-60	.BOMBILLA (6V-18W)	1	

4. Los colores de los componentes se indican como sigue en la columna de “OBSERVACIONES”.

CODIGO N°	DESCRIPCION	CANT.	OBSERVACIONES
2N4-24110-00-X5	COMP. DEL TANQUE	2	MXR
3J1-24240-10	.GRAFICO, DEL TANQUE	1	PARA MXR

5. Debe tenerse en cuenta que las ilustraciones sirven como guía para la búsqueda de los números de partes y no deben usarse para el montaje. Durante el montaje, se recomienda usar el manual de taller correspondiente.

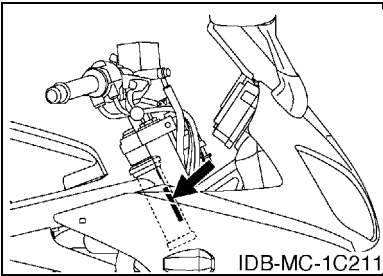
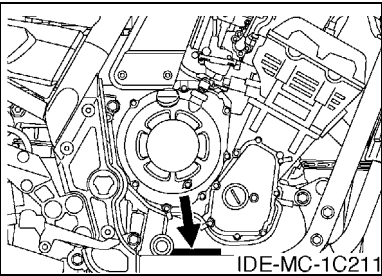
6. EL asterisco (\*) antes del número de referencia indica los elementos modificados después de la primera edición.

PROLOGO

7. Números de serie

Nº de Serie del motor

Nº de Serie del bastidor



8. Códigos de color aplicables (El símbolo (\*) muestra el color de modelo.)

Abreviatura	Nombre de color	Código de color
DBNM8(*)	DARK BLUISH GRAY METALLIC 8	0919
DPBML(*)	DARK PURPLISH BLUE METALLIC L	0865
DRMK(*)	DEEP RED METALLIC K	0918
LGB	LOW GLOSS BLACK	0098
SMX	BLACK METALLIC X	0903



# CONTENIDO

## MOTOR

CILINDRO .....	B2
CIGUENAL & PISTON .....	B3
VALVULA .....	B4
ARBOL DE LEVAS & CADENA .....	B6
BOMBA DE AGUA .....	B7
RADIADOR & MANGUERA .....	B9
BOMBA DE ACEITE .....	B11
FILTRO ACEITE .....	B12
ADMISION .....	B13
SYSTEMA DE INDUCCION DE AIRE .....	B15
CARBURADOR .....	C2
DESCARGA .....	C5
CARTER .....	C7
CUBIERTA DE CARTER 1 .....	C9
ARRANQUE .....	C11
EMBAGUE .....	C12
TRANSMISION .....	C14
LEVA DE CAMBIO & HORQUILLA .....	D2
EJE DE CAMBIO & PEDAL .....	D3

## SHASIS

CUADRO .....	D4
GUARDABARRO .....	D6
CUBIERTA LATERAL .....	D9
BRAZO TRASERO .....	D10
SUSPENSION TRASERO .....	D12
DIRECCION .....	D13
HORQUILLA DELANTERA .....	D14
DEPOSITO DE COMBUSTIBLE .....	E2
ASIENTO .....	E4
RUEDA DELANTERA .....	E5
CALIBRE FRENO DELANTERA .....	E6
RUEDA TRASERA .....	E7
CALIBRE FRENO TRASERA .....	E9
MANILLAR & CABLE .....	E10
CILINDRO MAESTRO DELANTERO .....	E11
SOPORTE & APOYAPIE .....	E12
CILINDRO MAESTRO TRASERO .....	E15
BOVEDA 1 .....	F3
GENERADOR .....	F5
MOTOR DE ARRANQUE .....	F6

LUZ DE DESTELLADOR .....	F7
MEDIDOR .....	F8
FARO DELANTERO .....	F9
LUZ DE COLA .....	F10
INTERRUPTOR DE MANILLAR&PALANC .....	F11
EQUIPO ELECTRICO 1 .....	F12
EQUIPO ELECTRICO 2 .....	F14

## INDICE

INDICE NUMERICO .....	M1
-----------------------	----



5LV1300-1010

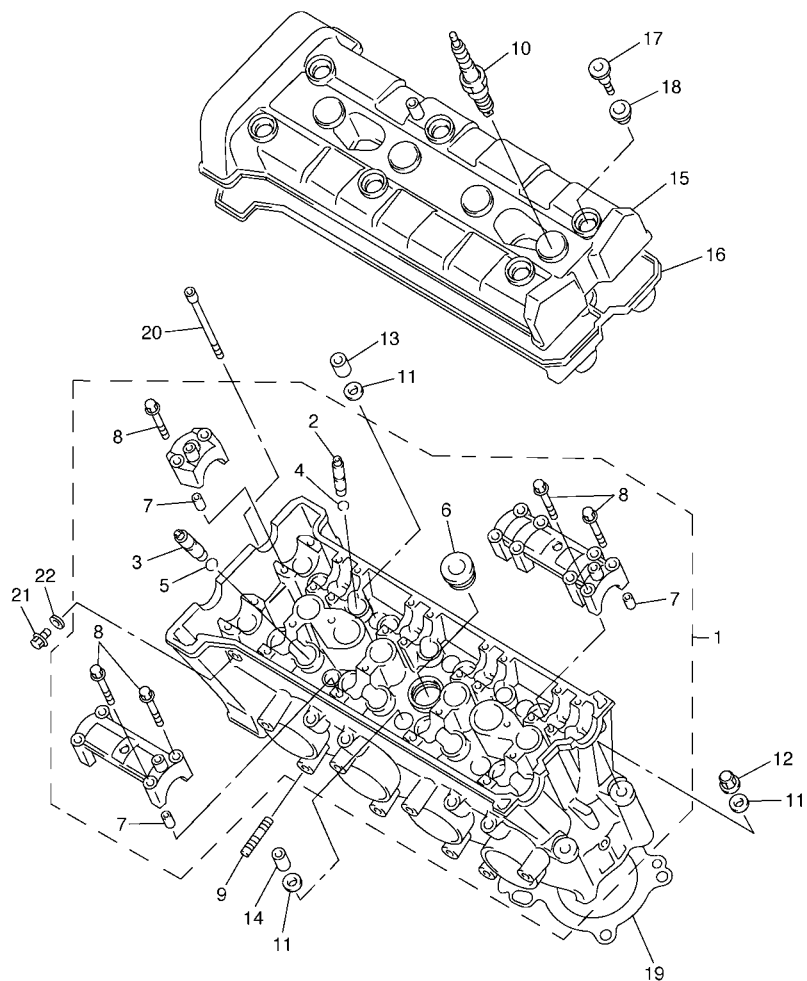


FIG. 1 CILINDRO

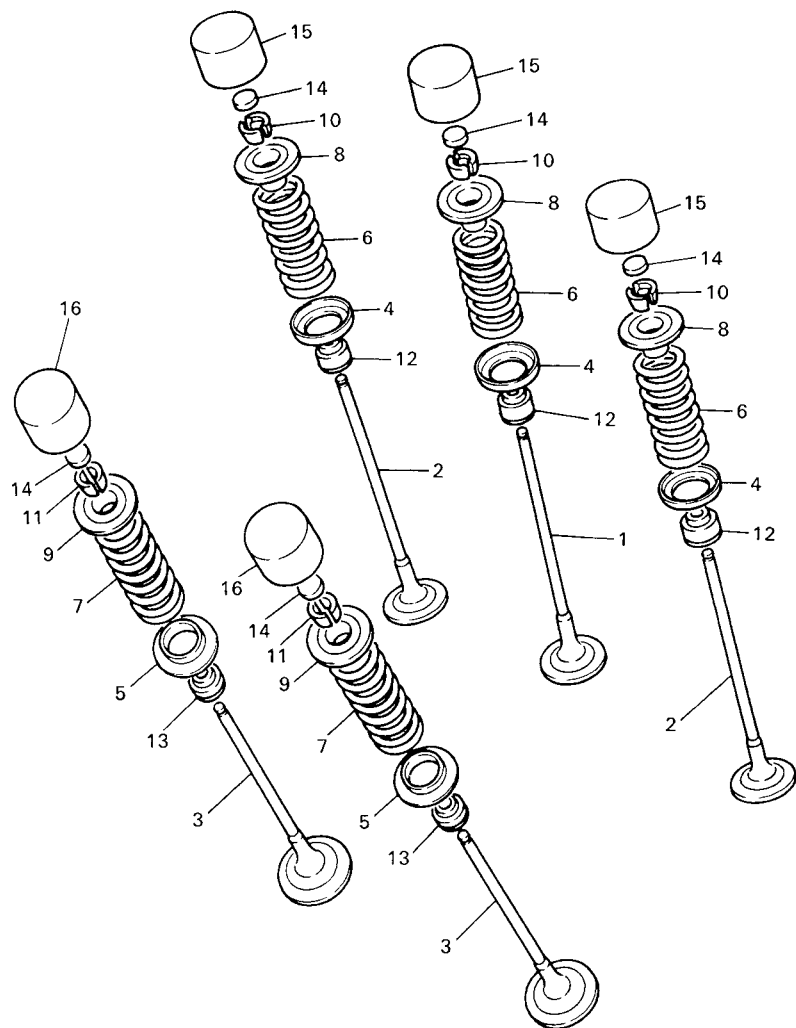
REF. Nº	CODIGO Nº	DESCRIPCION	1C28	1C2A				OBSERVACIONES
1	5LV-11101-02	CULATA DE CILINDRO COMPLETA	1					
	5LV-11101-11	CULATA DE CILINDRO COMPLETA		1				
2	3TJ-11133-10	.GUIA, VALVULA	12	12				
3	1WG-11133-11	.GUIA, VALVULA	8	8				
4	93440-07149	.SEGURO	12	12				
5	93440-10153	.SEGURO	8	8				
6	90340-27129	.TORNILLO, DE DRENAJE	1	1				
7	91808-16023	.PASADOR DE CLAVIJA	12	12				
8	90105-06026	.TORNILLO	28	28				
9	95617-08625	PERNO DE PUNTAL	8	8				
10	94701-00318	BUJIA (NGK R CR9E)	4	4				UR
	94701-00319	BUJIA (ND U27ESR-N)	4	4				UR
11	90201-10013	ARANDELA PLANA	10	10				
12	90176-10075	TUERCA CORONA	2	2				
13	90179-10006	TUERCA	3	3				
14	90179-10414	TUERCA	5	5				
15	5LV-11191-00	TAPA CULATA DE CILINDRO 1	1					
	5LV-11191-10	TAPA CULATA DE CILINDRO 1		1				
16	5LV-11193-00	EMPAQUE	1	1				
17	90109-066F0	PERNO	6	6				
18	4KG-1111G-00	CASQUILLO DE GOMA	6	6				
19	5LV-11181-00	JUNTA, DE CULATA 1	1	1				
20	91314-06060	PERNO	2	2				
21	95024-06012	PERNO, DE BRIDA	1	1				
22	90430-06014	JUNTA	1	1				





**B3**

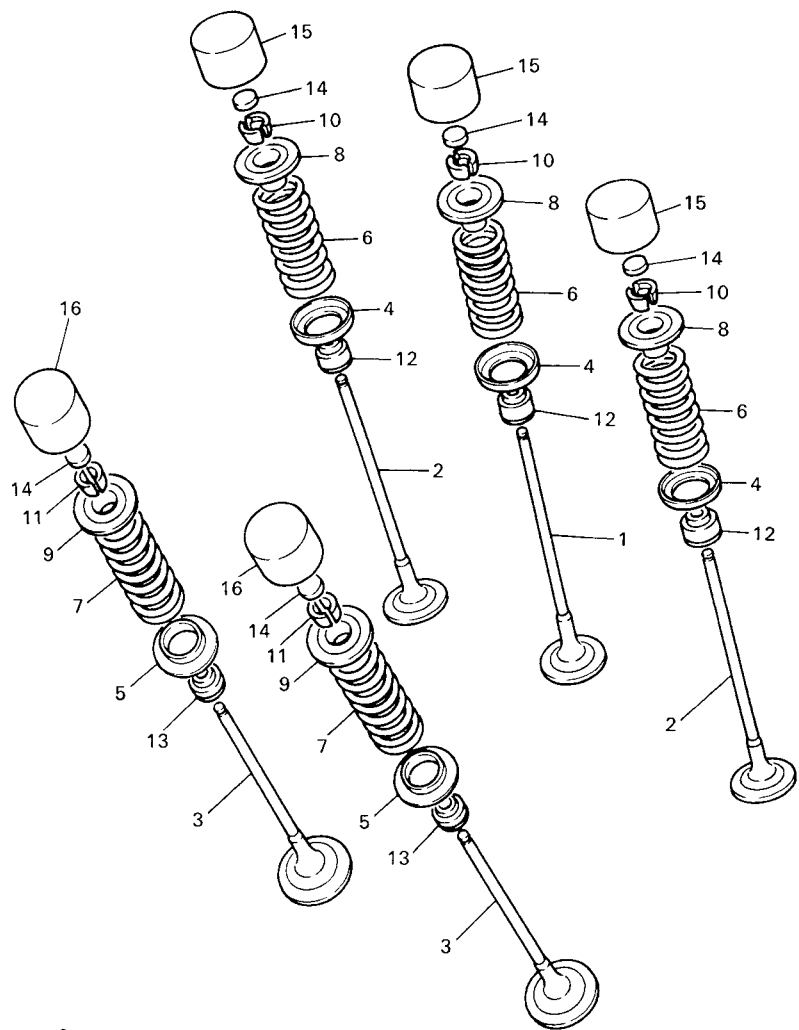
REF. Nº	CODIGO Nº	DESCRIPCION	1C28	1C2A			OBSERVACIONES
1	5LV-11411-00	CIGUENAL	1	1			
2	4XV-11549-00	CATALINA CADENA DE LEVA	1	1			
3	3GM-11416-B0	COJINETE PLANO 1	10	10			UR PURPURA
	3GM-11416-A0	COJINETE PLANO 1	10	10			UR BLANCO
	3GM-11416-00	COJINETE PLANO 1	10	10			UR AZUL
	3GM-11416-10	COJINETE PLANO 1	10	10			UR NEGRO
	3GM-11416-20	COJINETE PLANO 1	10	10			UR CASTANO
4	4XV-11631-10	PISTON (NORMA)	4	4			
5	5LV-11603-00	JUEGO DE ANILLOS (NORMA)	4	4			
6	4XV-11633-00	PASADOR, PISTON	4	4			
7	90468-12069	PRESILLA	8	8			
8	5PW-11650-00	BIELA COMPLETA	4	4			
9	90179-08327	.TUERCA	2	2			
10	5JW-11654-00	.TORNILLO DE BIELA	2	2			
11	3GM-11656-B0	COJINETE PLANO	8	8			UR PURPURA
	3GM-11656-A0	COJINETE PLANO	8	8			UR BLANCO
	3GM-11656-00	COJINETE PLANO	8	8			UR AZUL
	3GM-11656-10	COJINETE PLANO	8	8			UR NEGRO



4XV352-8030

FIG. 3 VALVULA

REF. Nº	CODIGO Nº	DESCRIPCION	1C28	1C2A			OBSERVACIONES
1	4XV-12111-00	VALVULA DE ADMISION	4	4			
2	4XV-12112-00	VALVULA, DE ADMISION 2	8	8			
3	5LV-12121-00	VALVULA DE ESCAPE	8	8			
4	1HX-12116-01	ASIENTO RESORTE DE VALVULA	12	12			
5	3GM-12126-00	ASIENTO RESORTE DE VALVULA2	8	8			
6	4XV-12113-00	RESORTE VALVULA INTERNA	12	12			
7	4XV-12114-00	RESORTE VALVULA EXTERIOR	8	8			
8	1HX-12117-00	RETEN RESORTE DE VALVULA	12	12			
9	1WG-12117-00	RETEN RESORTE DE VALVULA	8	8			
10	1HX-12118-00	SEGURO DE VALVULA	24	24			
11	1WG-12118-00	SEGURO DE VALVULA	16	16			
12	4TV-12119-00	SELLO DE ACEITE VALVULA	12	12			
13	4SV-12119-00	SELLO DE ACEITE VALVULA	8	8			
14	1HX-12168-00	COJIN, AJUSTADOR 2 (1.20)	20	20			UR
	1HX-12168-20	COJIN, AJUSTADOR 2 (1.25)	20	20			UR
	1HX-12168-40	COJIN, AJUSTADOR 2 (1.30)	20	20			UR
	1HX-12168-60	COJIN, AJUSTADOR 2 (1.35)	20	20			UR
	1HX-12168-80	COJIN, AJUSTADOR 2 (1.40)	20	20			UR
	1HX-12168-A0	COJIN, AJUSTADOR 2 (1.45)	20	20			UR
	1HX-12168-F0	COJIN, AJUSTADOR 2 (1.50)	20	20			UR
	1HX-12168-H1	COJIN, AJUSTADOR 2 (1.55)	20	20			UR
	1HX-12168-K1	COJIN, AJUSTADOR 2 (1.60)	20	20			UR
	1HX-12168-M1	COJIN, AJUSTADOR 2 (1.65)	20	20			UR
	1HX-12168-R1	COJIN, AJUSTADOR 2 (1.70)	20	20			UR
	1HX-12168-U1	COJIN, AJUSTADOR 2 (1.75)	20	20			UR
	1HX-12168-W1	COJIN, AJUSTADOR 2 (1.80)	20	20			UR
	1HX-12168-Y1	COJIN, AJUSTADOR 2 (1.85)	20	20			UR



4XV352-8030

FIG. 3 VALVULA

REF. Nº	CODIGO Nº	DESCRIPCION	1C28	1C2A			OBSERVACIONES
14	1HX-12169-11	COJIN, AJUSTADOR 2 (1.90)	20	20			UR
	1HX-12169-31	COJIN, AJUSTADOR 2 (1.95)	20	20			UR
	1HX-12169-50	COJIN, AJUSTADOR 2 (2.00)	20	20			UR
	1HX-12169-70	COJIN, AJUSTADOR 2 (2.05)	20	20			UR
	1HX-12169-90	COJIN, AJUSTADOR 2 (2.10)	20	20			UR
---	1HX-12169-E0	COJIN, AJUSTADOR 2 (2.15)	20	20			UR
	1HX-12169-G0	COJIN, AJUSTADOR 2 (2.20)	20	20			UR
	1HX-12169-J0	COJIN, AJUSTADOR 2 (2.25)	20	20			UR
	1HX-12169-L0	COJIN, AJUSTADOR 2 (2.30)	20	20			UR
	1HX-12169-N0	COJIN, AJUSTADOR 2 (2.35)	20	20			UR
---	1HX-12169-T0	COJIN, AJUSTADOR 2 (2.40)	20	20			UR
15	3LN-12153-00	LEVANTADOR DE VALVULA	12	12			UR NEGRO
	3LN-12153-10	LEVANTADOR DE VALVULA	12	12			UR AMARILLO
	3LN-12153-20	LEVANTADOR DE VALVULA	12	12			UR AZUL
	3LN-12153-30	LEVANTADOR DE VALVULA	12	12			UR ROJO
---	16	3FV-12153-00	8	8			UR NEGRO
	3FV-12153-10	LEVANTADOR DE VALVULA	8	8			UR AMARILLO
	3FV-12153-20	LEVANTADOR DE VALVULA	8	8			UR AZUL
	3FV-12153-30	LEVANTADOR DE VALVULA	8	8			UR ROJO
---							
---							
---							



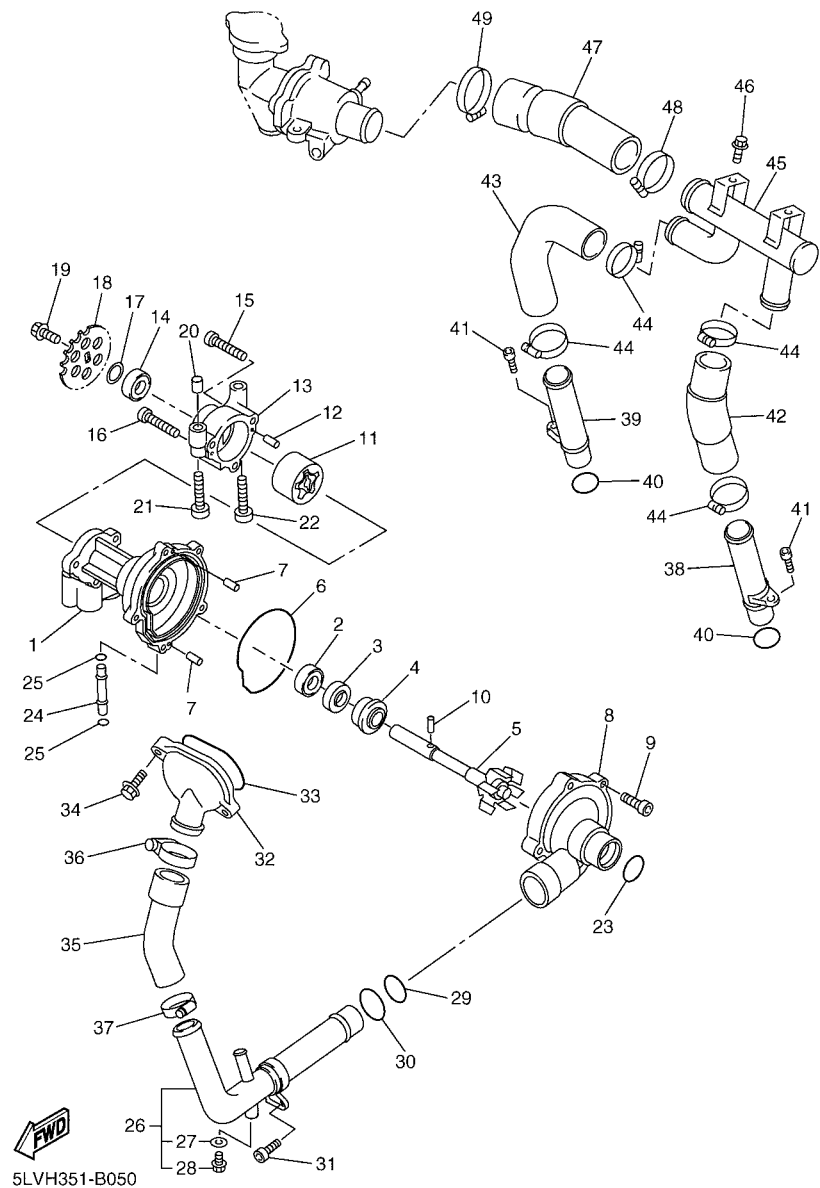


FIG. 5 BOMBA DE AGUA

REF. Nº	CODIGO Nº	DESCRIPCION	1C28	1C2A				OBSERVACIONES
1	4XV-12421-00	CAJA DE BOMBA DE AGUA	1	1				
2	93306-00106	COJINETE	1	1				
3	93102-12372	SELLO ACEITE	1	1				
4	11H-12438-10	SELLO MECANICO	1	1				
5	4XV-12450-00	EJE IMPULSOR COMPLETO	1	1				
6	4XV-12439-00	ANILLO O	1	1				
7	93604-10011	PASADOR DE CLAVIJA	2	2				
8	4XV-12422-00	CUBIERTA DE CAJA	1	1				
9	91317-06025	PERNO	5	5				
10	93603-17070	PASADOR DE CLAVIJA	1	1				
11	4XV-13310-00	ROTOR COMPLETO 1	1	1				
12	93603-12007	PASADOR DE CLAVIJA	2	2				
13	4XV-13336-00	CAJA DE ROTOR	1	1				
14	93306-00106	COJINETE	1	1				
15	91317-06035	PERNO	2	2				
16	91317-06040	PERNO	1	1				
17	90201-12541	ARANDELA PLANA	1	1				
18	4XV-13355-00	CATALINA IMPULSADA	1	1				
19	90105-06154	TORNILLO	1	1				
20	91808-30031	PASADOR DE CLAVIJA	1	1				
21	90110-06026	TORNILLO ALLEN	1	1				
22	90110-06063	TORNILLO ALLEN	1	1				
23	93210-357A2	ANILLO O	1	1				
24	4XV-12485-00	TUBO 5	1	1				
25	93210-06667	ANILLO O	2	2				
26	5LV-12481-01	TUBO 1	1	1				
27	90430-06014	JUNTA	1	1				

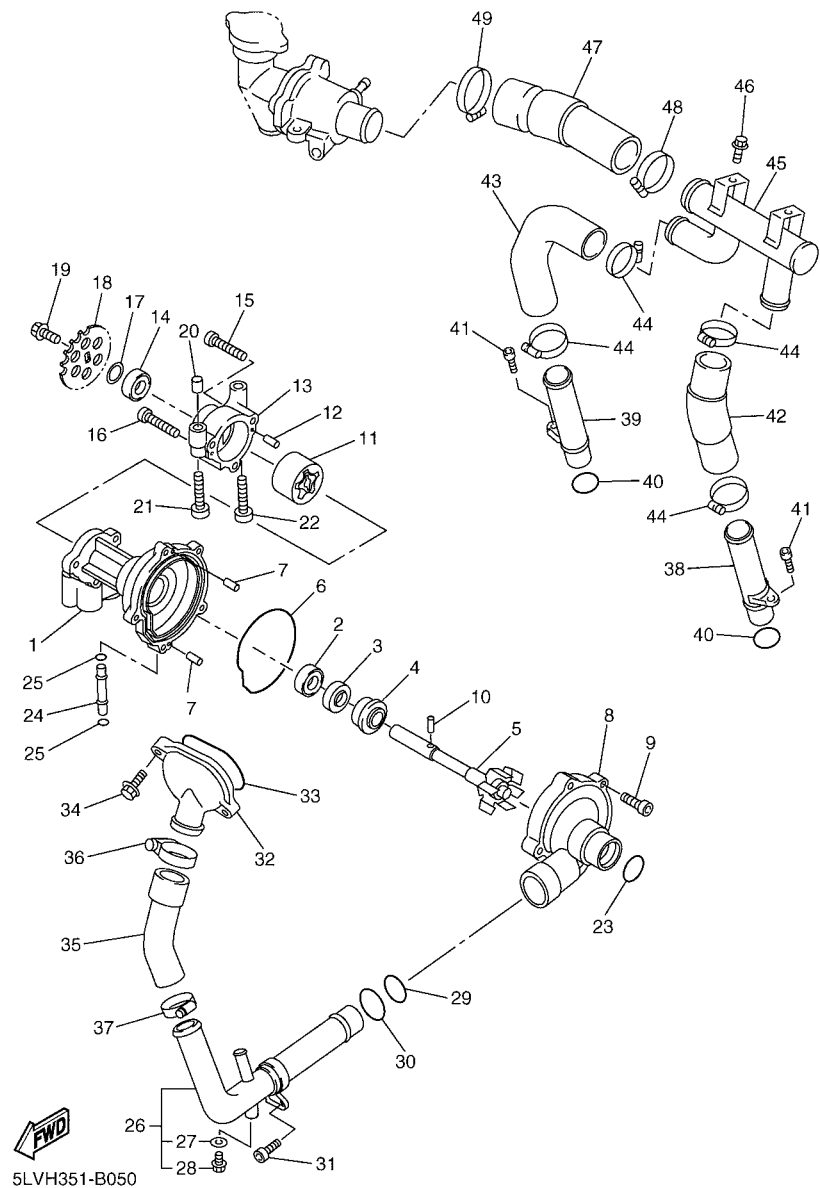
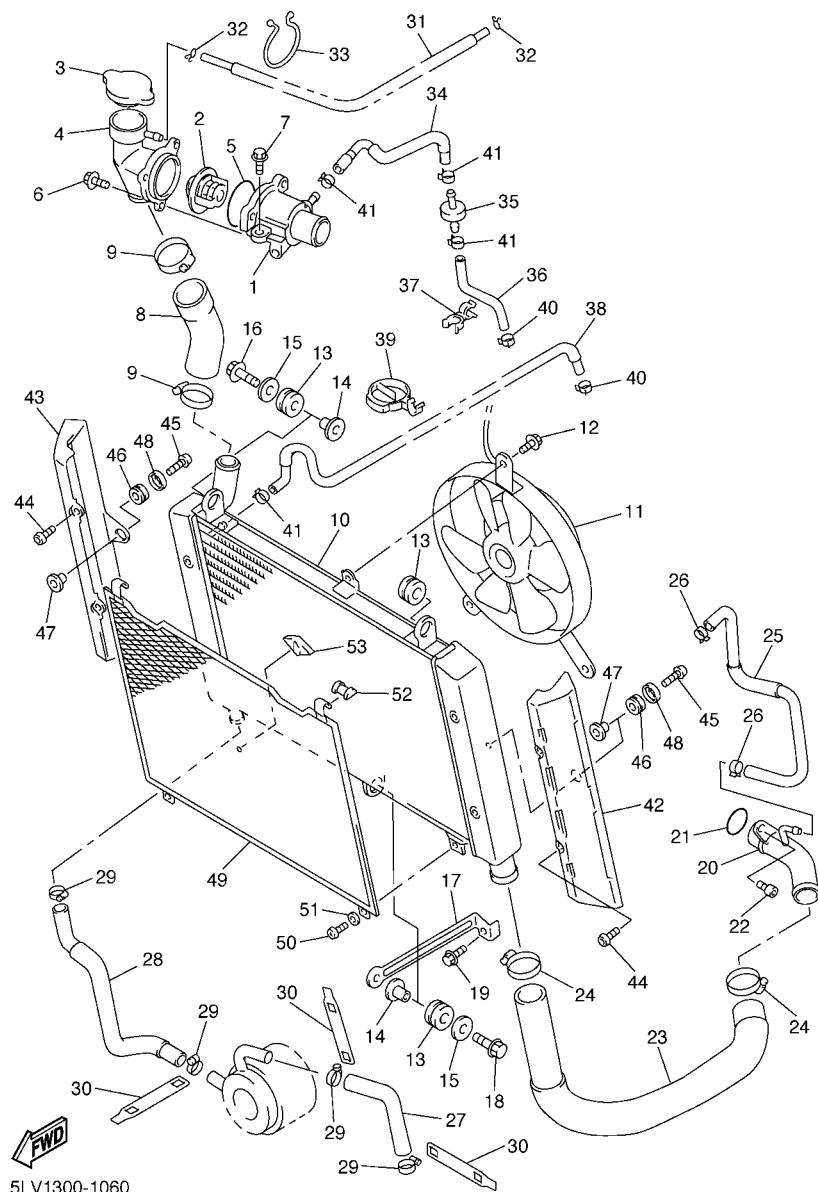


FIG. 5 BOMBA DE AGUA

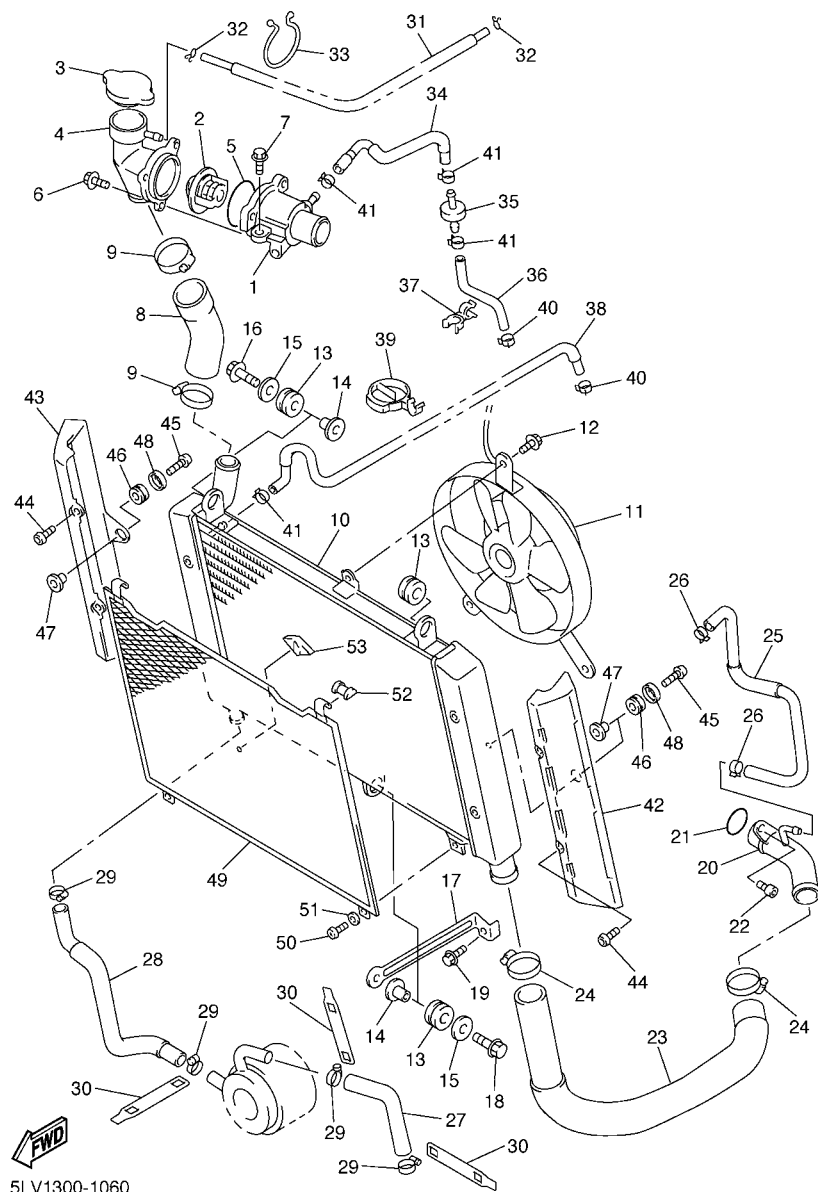
REF. Nº	CODIGO Nº	DESCRIPCION	1C28	1C2A				OBSERVACIONES
28	90153-06029	.TORNILLO HEXAGONAL	1	1				
29	93210-235A1	ANILLO O	1	1				
30	93210-27370	ANILLO O	1	1				
31	90110-06226	TORNILLO ALLEN	1	1				
32	4XV-12469-00	CONDUCTO	1	1				
33	93210-47675	ANILLO O	1	1				
34	95024-06020	PERNO, DE BRIDA	2	2				
35	4XV-12576-00	MANGUERA 1	1	1				
36	90450-38040	BRIDA, MANGUERA	1	1				
37	90450-35001	BRIDA, MANGUERA	1	1				
38	5LV-12482-00	TUBO 2	1	1				
39	5LV-12483-00	TUBO 3	1	1				
40	93210-18417	ANILLO O	2	2				
41	91317-06016	PERNO	2	2				
42	5LV-12577-00	MANGUERA 2	1	1				
43	5LV-12578-00	MANGUERA 3	1	1				
44	90450-28014	BRIDA, MANGUERA	4	4				
45	5LV-12485-00	TUBO 5	1	1				
46	95827-06010	TUERCA DE REBORDE	2	2				
47	5LV-12579-00	MANGUERA 4	1	1				
48	90450-35001	BRIDA, MANGUERA	1	1				
49	90450-38040	BRIDA, MANGUERA	1	1				



5LV1300-1060

**FIG. 6 RADIADOR & MANGUERA**

REF. Nº	CODIGO Nº	DESCRIPCION	1C28	1C2A			OBSERVACIONES
1	5LV-12417-00	ENCAJE DE TERMOSTATO	1	1			
2	5LP-12411-00	TERMOSTAT	1	1			
3	22W-12462-00	TAPON, DEL RADIADOR	1	1			
4	1AE-12591-01	SOPORTE	1	1			
5	93210-49046	ANILLO O	1	1			
6	95827-06020	TUERCA DE REBORDE	3	3			
7	95027-06012	PERNO, DE BRIDA	1	1			
8	5LV-12552-00	MANGUERA 8	1	1			
9	90450-38040	BRIDA, MANGUERA	2	2			
10	5LV-12461-00	RADIADOR COMPLETO	1	1			
11	5LV-12405-00	COMPRESOR	1	1			
12	95817-06016	TUERCA DE REBORDE	3	3			
13	90480-15363	TAPON	3	3			
14	90387-07391	COLLAR	2	2			
15	90201-06071	ARANDELA PLANA	2	2			
16	95827-06025	TUERCA DE REBORDE	1	1			
17	5LV-12464-00	APOYO DE RADIADOR	1	1			
18	95827-06025	TUERCA DE REBORDE	1	1			
19	95827-06012	TUERCA DE REBORDE	1	1			
20	5LV-12484-00	TUBO 4	1	1			
21	93210-23787	ANILLO O	1	1			
22	90110-06226	TORNILLO ALLEN	1	1			
23	5LV-12551-00	55 PLACA	1	1			
24	90450-38040	BRIDA, MANGUERA	2	2			
25	5LV-1243A-10	TUBO 1	1	1			
26	90467-11090	PRESILLA	2	2			
27	5LV-12588-00	MANGUERA 5	1	1			



5LV1300-1060

**FIG. 6 RADIADOR & MANGUERA**

REF. Nº	CODIGO Nº	DESCRIPCION	1C28	1C2A			OBSERVACIONES
28	5LV-12589-00	MANGUERA 6	1	1			
29	90450-22017	BRIDA, MANGUERA	4	4			
30	5LV-1246F-00	CUBIERTA 3	3	3			
31	5LV-12576-00	MANGUERA 1	1	1			
32	90467-08003	PRESILLA	2	2			
33	90464-44109	BRIDA	1	1			
34	5LV-1243E-00	TUBO 2	1	1			
35	5LV-12470-00	COLADOR COMPLETO	1	1			
36	5LV-1244G-00	MANGUERA4	1	1			
37	90464-10186	BRIDA	1	1			
38	5LV-1243F-00	MANGUERA 3	1	1			
39	90464-36001	BRIDA	1	1			
40	90467-06194	PRESILLA	2	2			
41	90467-08092	PRESILLA	4	4			
42	5LV-1240J-00	CUBIERTA DE RADIADOR COMPLETO	1	1			
43	5LV-1240K-00	CUBIERTA DE RADIADOR COMPLETO	1	1			
44	92014-06016	PERNO	4	4			
45	92014-06025	PERNO	2	2			
46	90480-12596	TAPON	2	2			
47	90387-067W9	COLLAR	2	2			
48	90209-06008	ARANDELA DE SEPARACION	2	2			
49	5LV-12467-00	CUBIERTA DEL RADIADOR	1	1			
50	98507-06014	TORNILLO DE CABEZA CON PLANA	2	2			
51	92907-06600	ARANDELA	2	2			
52	1UF-12435-00	EMPAQUE	2	2			
53	5LV-12465-00	AMORTIGUADOR DE RADIADOR	1	1			





**B11**

[illegible]

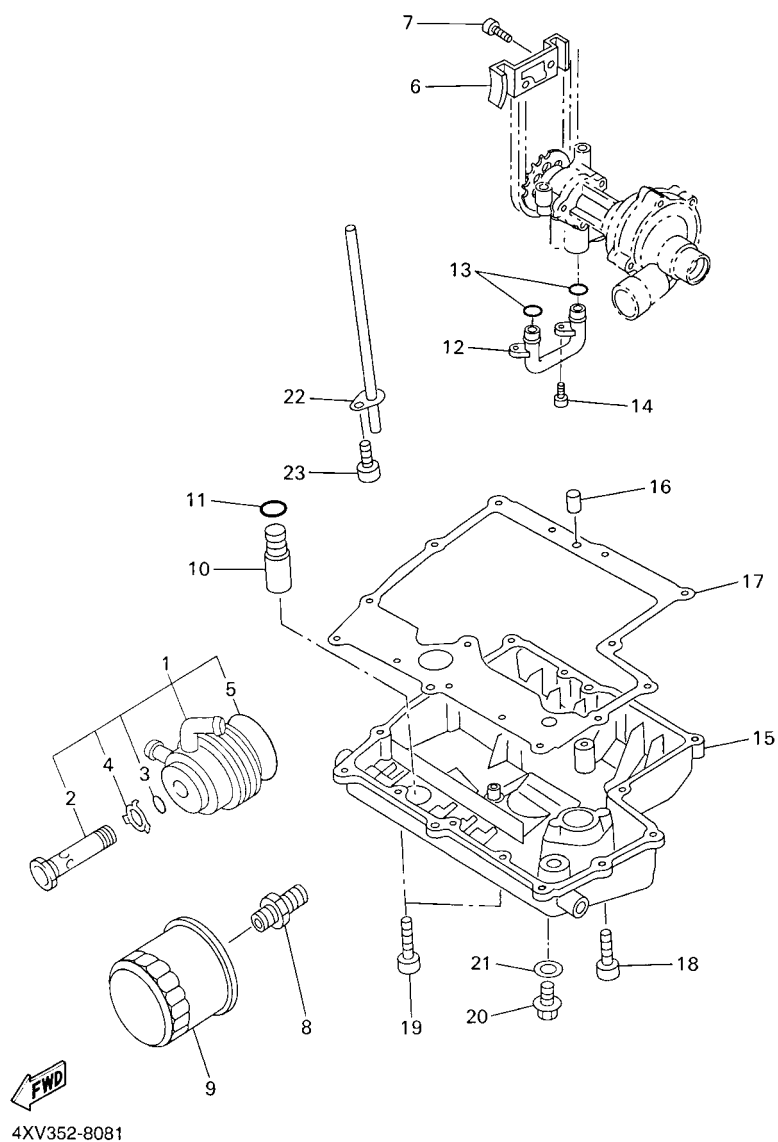


FIG. 8 FILTRO ACEITE

REF. Nº	CODIGO Nº	DESCRIPCION	1C28	1C2A			OBSERVACIONES
1	5LV-13470-00	ENFRIADOR DE ACEITE COMPLETO	1	1			
2	5LV-12822-00	.PERNO DE UNION	1	1			
3	4XV-13473-00	.ANILLO O	1	1			
4	4XV-13318-00	.ARANDELA	1	1			
5	4XV-13475-00	.EMPAQUE	1	1			
6	4XV-13898-00	SOSTEN	1	1			
7	91317-06012	PERNO	2	2			
8	90401-20145	PERNO DE UNION	1	1			
9	5GH-13440-00	ELEMENTO FILTRO DE ACEITE	1	1			
10	5PW-13490-00	VALVELA DE DESCOMPRESION	1	1			
11	93210-15566	ANILLO O	1	1			
12	4XV-13416-00	TUBO DE ACEITE 1	1	1			
13	93210-14579	ANILLO O	2	2			
14	90110-06018	TORNILLO ALLEN	2	2			
15	5LV-13417-00	TAPA DE FILTRO	1	1			
16	99530-08012	PASADOR, DE ESPIGA	2	2			
17	5LV-13414-00	EMPAQUE DE TAPA FILTRO	1	1			
18	91317-06025	PERNO	13	13			
19	90110-06225	TORNILLO ALLEN	2	2			
20	90340-14132	TORNILLO, DE DRENAJE	1	1			
21	214-11198-01	EMPAQUE	1	1			
22	5JJ-13161-00	TUBO CONDUCTOR 1	1	1			
23	90110-06018	TORNILLO ALLEN	1	1			

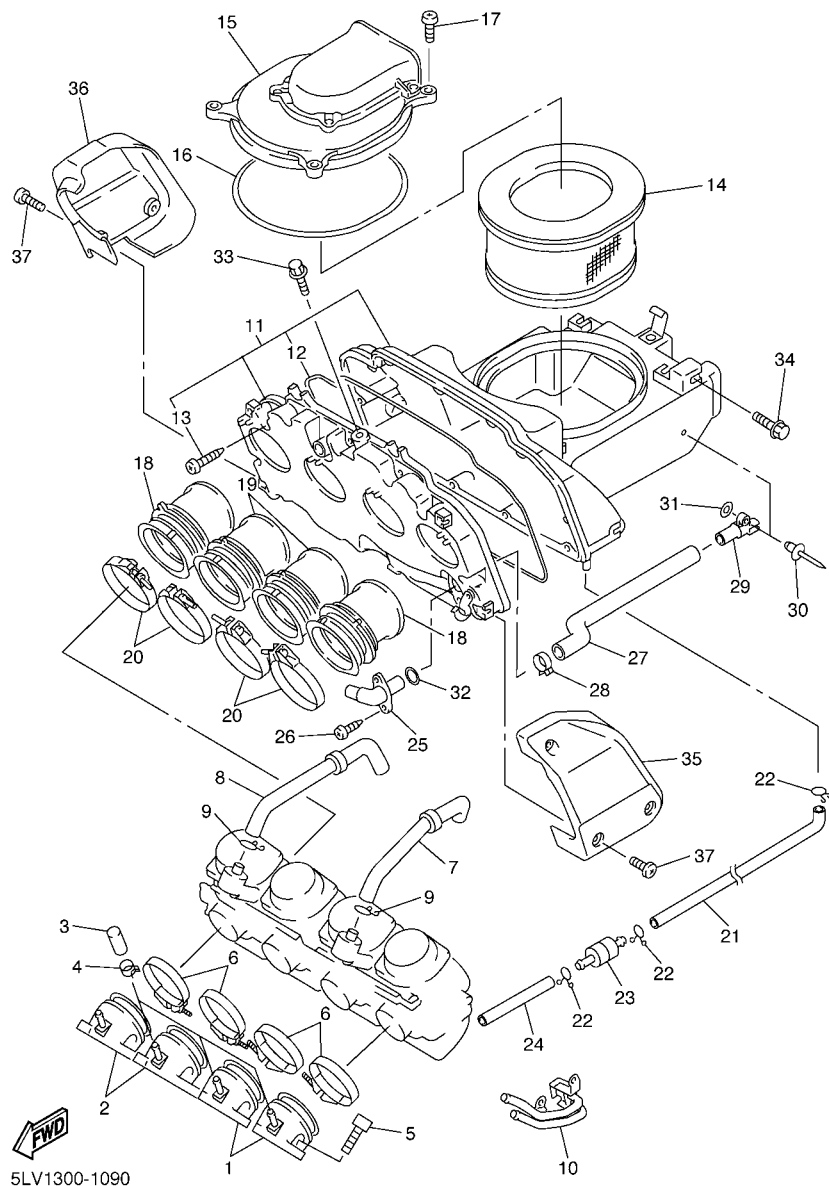
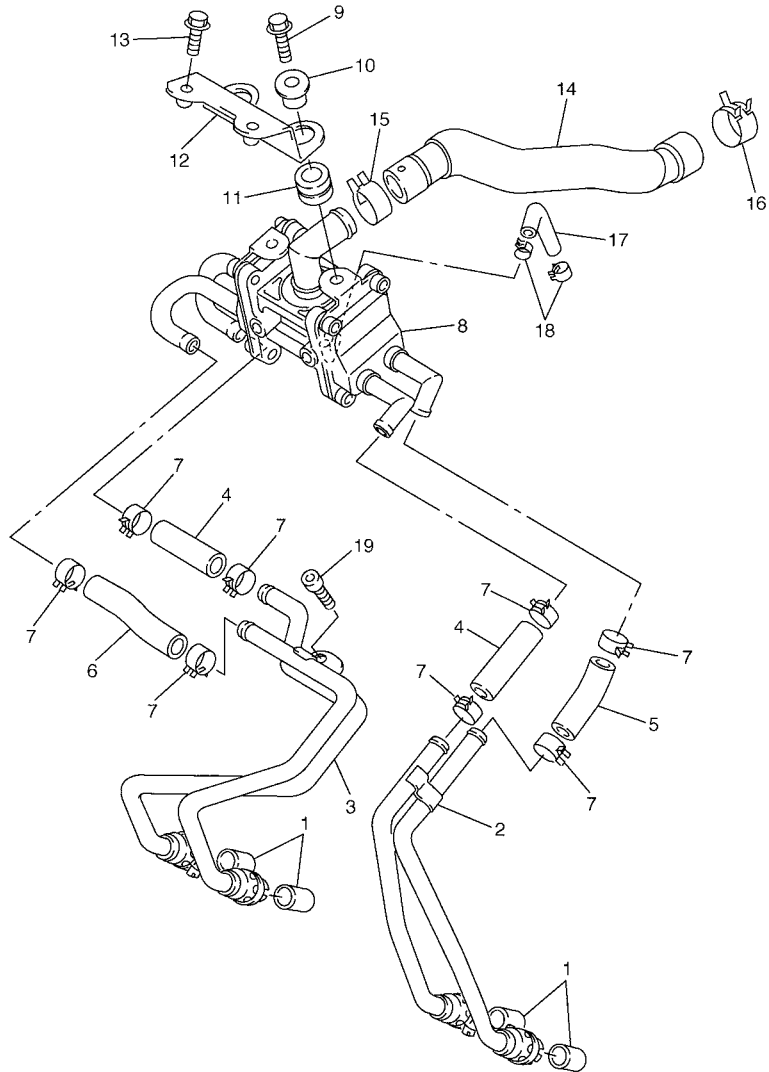


FIG. 9 ADMISION

REF. Nº	CODIGO Nº	DESCRIPCION	1C28	1C2A				OBSERVACIONES
1	5LV-13586-01	TOBERA DE CARBURADOR 1	2	2				
2	5LV-13596-01	TOBERA DE CARBURADOR 2	2	2				
3	16G-13569-00	TAPON CIEGO	3	3				
4	90467-10039	PRESILLA	3	3				
5	91317-06020	PERNO	8	8				
6	5LV-13474-00	BANDA	4	4				
7	5LV-13895-00	TUBO	1	1				
8	5LV-13892-00	TUBO	1	1				
9	90467-14015	PRESILLA	2	2				
10	5LV-14197-00	TUBO RESPIRADERO	1	1				
11	5LV-14401-00	CAJA DE FILTRO DE AIRE COMPL.	1	1				
12	1AE-14457-00	.SELLO	1	1				
13	97707-50130	.TORNILLO ROSCA HEMBRA	11	11				
14	5LV-14451-00	ELEMENTO DEL FILTRO DEL AIRE	1	1				
15	5LV-14402-01	TAPA COMPLETO FILTRO DE AIRE	1	1				
16	4XY-14452-00	SELLO	1	1				
17	98507-06020	TORNILLO DE CABEZA CON PLANA	4	4				
18	5LV-14453-00	UNION DEL FILTRO DEL AIRE 1	2	2				
19	5LV-14463-00	UNION DE FILTRO DE AIRE 2	2	2				
20	90450-63096	BRIDA, MANGUERA	4	4				
21	5LV-1443E-00	TUBO, DRENAJE	1	1				
22	90467-10041	PRESILLA	3	3				
23	4X7-2149Y-00	FILTRO COMPLETO	1	1				
24	90445-11587	TUBO (L100)	1	1				
25	5LV-14485-00	TUBO DE UNION	1	1				
26	97707-50120	TORNILLO ROSCA HEMBRA	2	2				
27	5LV-13926-00	MANGUERA	1	1				





**FIG. 10 SISTEMA DE INDUCCION DE AIRE**

REF. Nº	CODIGO Nº	DESCRIPCION	1C28	1C2A				OBSERVACIONES
1	4KM-14714-01	EMPAQUE DE SILENCIADOR	4	4				
2	5LV-14872-00	TUBO 2	1	1				
3	5LV-14873-00	TUBO 3	1	1				
4	5JJ-14882-00	TUBO 2	2	2				
5	5LV-14882-00	TUBO 2	1	1				
6	5LV-14883-00	TUBO 3	1	1				
7	90467-15054	PRESILLA	8	8				
8	5LV-14803-00	VALVULA DE AIRE COMPLETA	1	1				
9	95827-06020	TUERCA DE REBORDE	2	2				
10	90387-07391	COLLAR	2	2				
11	90480-15316	TAPON	2	2				
12	5LV-14867-00	SOPORTE	1	1				
13	95827-06010	TUERCA DE REBORDE	2	2				
14	5LV-14881-01	TUBO 1	1	1				
15	90467-22100	PRESILLA	1	1				
16	90467-23177	PRESILLA	1	1				
17	90445-09007	TUBO	1	1				
18	90467-08092	PRESILLA	2	2				
19	91314-06012	PERNO	1	1				



1C28300-D100

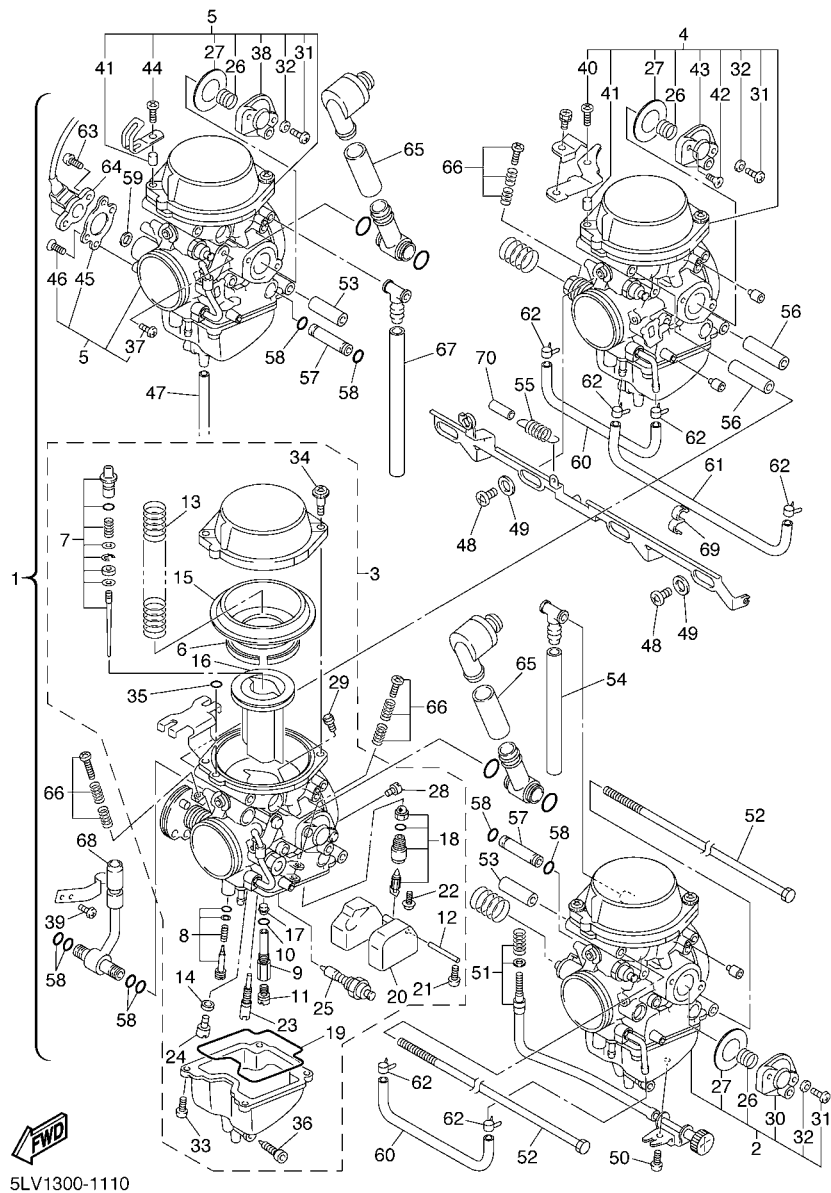
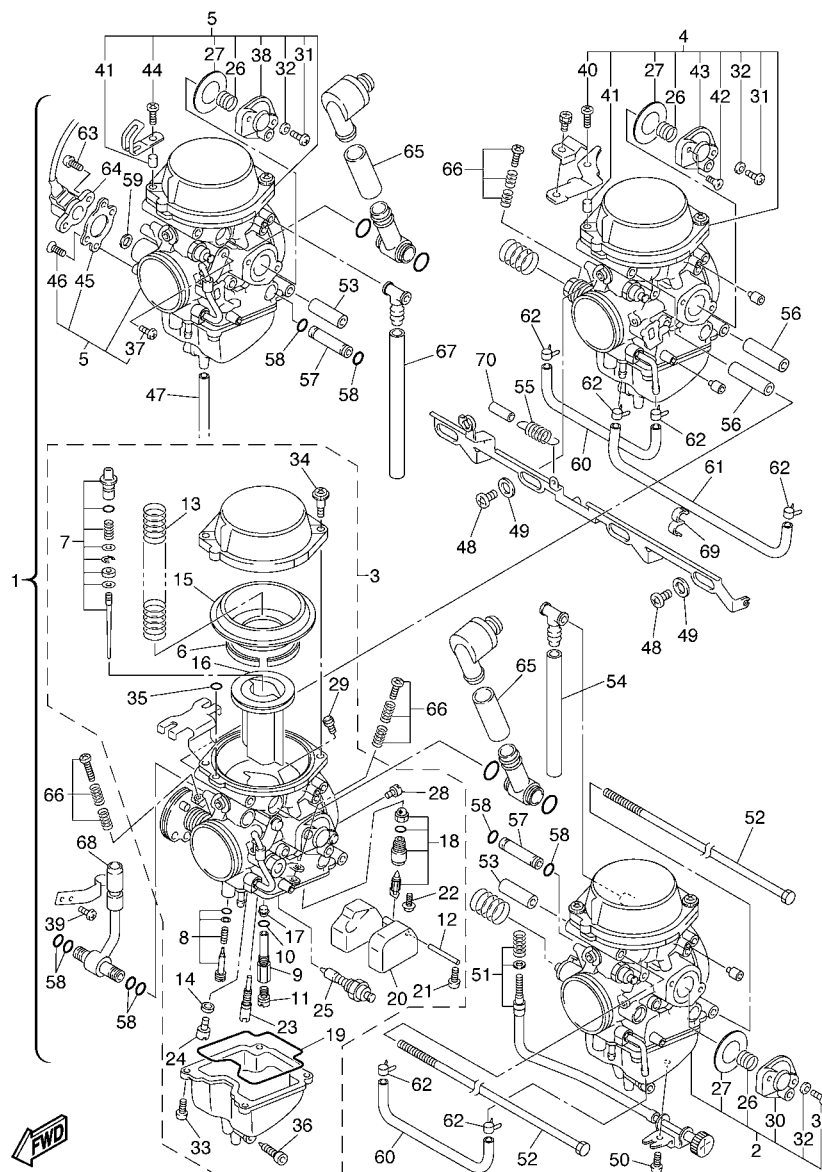


FIG. 11 CARBURADOR

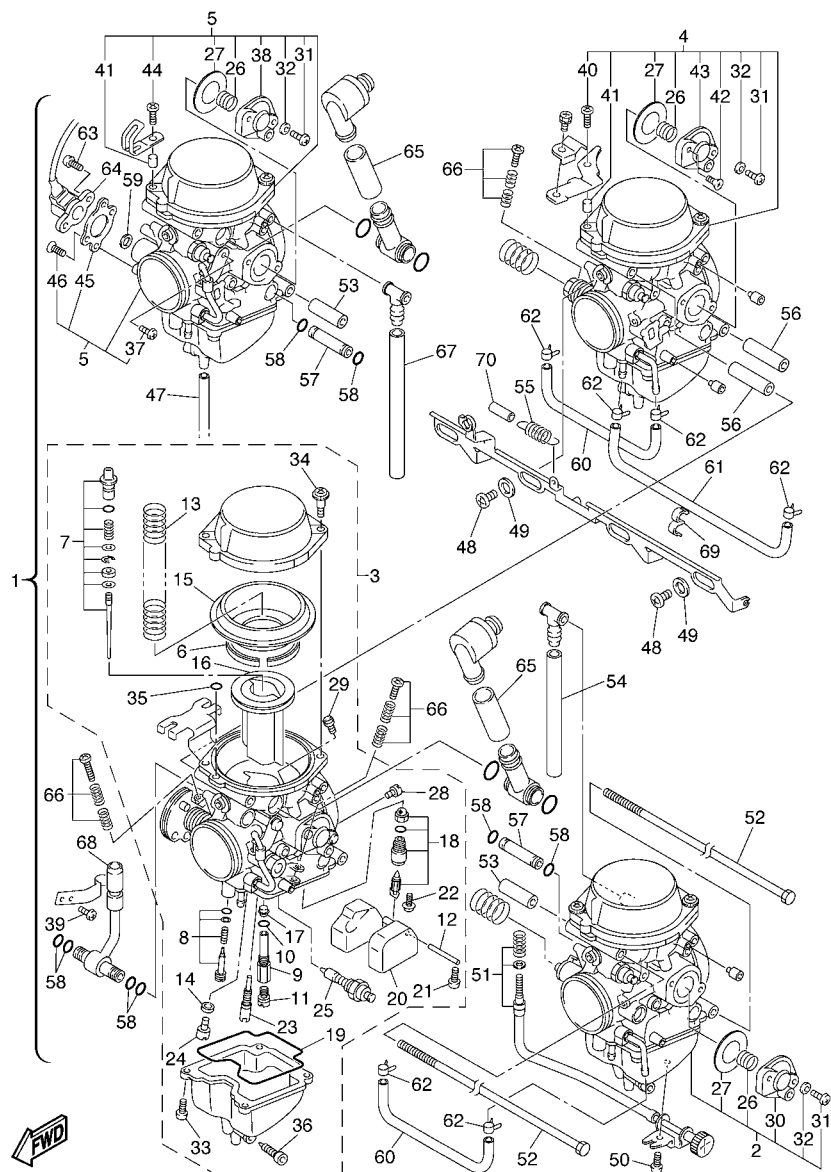
REF. Nº	CODIGO Nº	DESCRIPCION	1C28	1C2A			OBSERVACIONES
1	5LV-14900-00	CARBURADOR COMPLETO	1	1			
2	5LV-14901-00	..CARBURADOR COMPLETO 1	1	1			
3	5LV-14902-00	..CARBURADOR COMPLETO 2	1	1			
4	5LV-14903-00	..CARBURADOR COMPLETO 3	1	1			
5	5LV-14904-00	..CARBURADOR COMPLETO 4	1	1			
6	5EL-14561-00	..ANILLO O	1	1			
7	5LV-1490J-00	..CJTO. AGUJA	1	1			UR #1,4
	5LV-1490J-10	..CJTO. AGUJA	1	1			UR #2,3
8	5MP-14105-00	..TORNILLO DE PILOTO	1	1			
9	5LV-14261-00	..SOSTEN	1	1			
10	583-14561-00	..ANILLO O	1	1			
11	3G2-1423A-77	..INYECTOR,PRINCIPAL (#132.5)	1	1			UR #1,4
	3G2-14231-26	..INYECTOR,PRINCIPAL (#130)	1	1			UR #2,3
12	127-14186-00	..PASADOR DE LA BOYA	1	1			
13	5LV-14933-00	..RESORTE DE DIAFRAGMA	1	1			
14	5EL-14918-00	..ANILLO	1	1			
15	5EL-24411-00	..DIAFRAGMA	1	1			
16	5LV-14112-00	..VALVULA DE ACELERACION 1	1	1			
17	5DM-14141-40	..BOQUILLA PRINCIPAL	1	1			
18	4KM-14107-15	..VALVULA DE AGUJA	1	1			
19	5DM-14561-00	..ANILLO O	1	1			
20	5DM-14985-00	..BOIA	1	1			
21	98507-04008	..TORNILLO DE CABEZA CON PLAN	1	1			
22	1FN-14565-00	..TORNILLO	1	1			
23	4KM-14142-15	..SURTIDOR DE RALENTI (# 15)	1	1			
24	3G2-1423A-59	..INYECTOR,PRINCIPAL (# 42.5)	1	1			
25	5DM-1410A-00	..JUEGO DE ARRANQUE	1	1			



5LV1300-1110

FIG. 11 CARBURADOR

REF. Nº	CODIGO Nº	DESCRIPCION	1C28	1C2A			OBSERVACIONES
26	4XY-14589-00	..RESORTE	1	1			
27	5AP-14940-00	..DIAFRAGMA COMPLETO	1	1			
28	1HX-14231-17	..INYECTOR,PRINCIPAL (# 85)	1	1			
29	1HX-14231-25	..INYECTOR,PRINCIPAL (#125)	1	1			
30	5AP-14280-00	..CUBIERTA DE CARBURADOR	1	1			#1
31	98501-04014	..TORNILLO DE CÀBEZÀ CRUZADA	2	2			UR #1,2,4
	98501-04014	..TORNILLO DE CÀBEZÀ CRUZADA	1	1			UR #3
32	92901-04100	..ARANDELA PLANA	2	2			UR #1,2,4
	92901-04100	..ARANDELA PLANA	1	1			UR #3
33	98582-04010	..TORNILLO DE CÀBEZÀ CON PLAN	4	4			
34	4KM-14216-00	..TORNILLO	2	2			UR #1,2
	4KM-14216-00	..TORNILLO	1	1			UR #3,4
35	354-14147-00	..ANILLO O	1	1			
36	4KP-14191-00	..TORNILLO, DE DRENAJE	1	1			
37	98502-05008	..TORNILLO	1	1			#2,4
38	5EL-14480-00	..CUBIERTA	1	1			#2,4
39	98502-03005	..TORNILLO	2	2			#2
40	98582-05016	..TORNILLO DE CÀBEZÀ CON PLAN	1	1			#3
41	4KM-14194-00	..ANILLO	1	1			#3,4
42	98701-04014	..TORNILLO CÀBEZÀ AVELLANADA	1	1			#3
43	5HK-14280-00	..CUBIERTA DE CARBURADOR	1	1			#3
44	98506-05014	..TORNILLO, DE CÀBEZÀ CRUZADA	1	1			#4
45	5EA-14867-00	..SOPORTE	1	1			#4
46	98701-04008	..TORNILLO CÀBEZÀ AVELLANADA	2	2			#4
47	3JE-14197-00	..TUBO RESPIRADERO	4	4			
48	5DM-14565-00	..TORNILLO	3	3			
49	4NK-14327-00	..EMPAQUE	3	3			

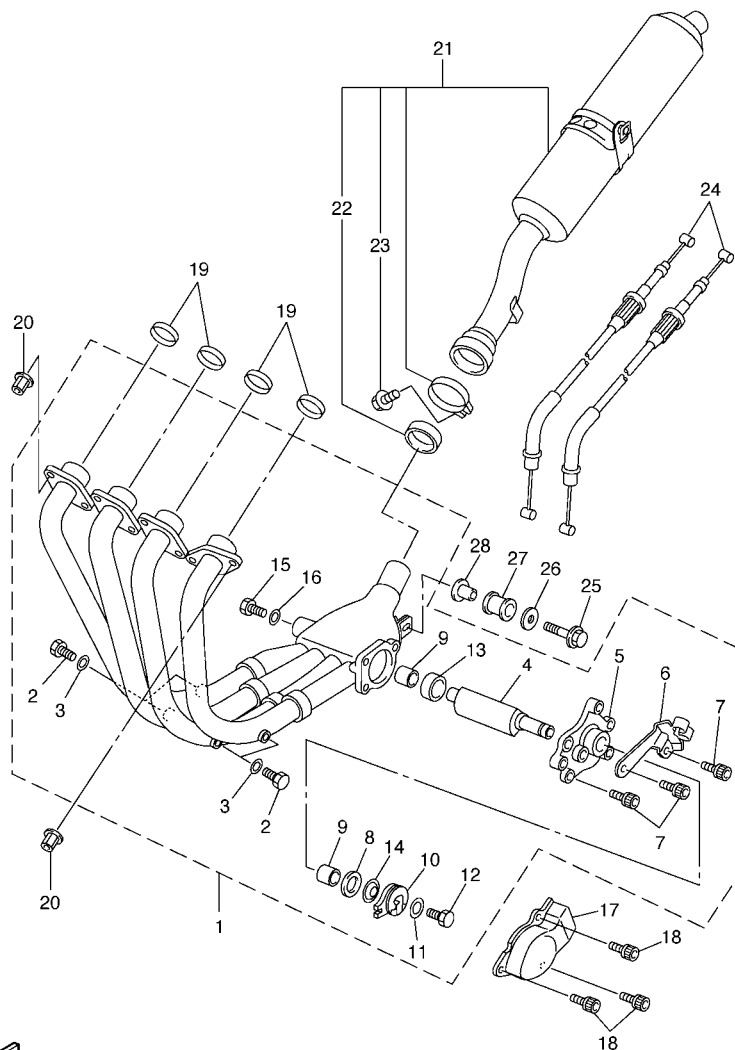


5LV1300-1110

FIG. 11 CARBURADOR

REF. Nº	CODIGO Nº	DESCRIPCION	1C28	1C2A			OBSERVACIONES
50	98582-05008	.TORNILLO DE CABEZA CON PLANA	1	1			
51	5EA-14103-00	.CJTO. TORNILLO DEL RALENTI	1	1			
52	4SV-14592-00	.TORNILLO	2	2			
53	5EA-14148-00	.TUBO	4	4			
54	4SV-14987-30	.TUBO	1	1			
55	4SV-14935-00	.RESORTE	1	1			
56	5EA-14996-00	.TUBO	2	2			
57	4SV-14996-40	.TUBO	2	2			
58	36Y-14147-00	.ANILLO O	8	8			
59	4KG-14285-00	.ARANDELA	1	1			
60	5DM-14987-00	.TUBO	2	2			
61	5EL-14396-00	.TUBO	1	1			
62	5DM-14919-00	.PRESILLA	6	6			
63	4WM-14565-00	.TORNILLO	2	2			
64	4XY-85885-00	.TERMICA SENSORIO	1	1			
65	4SV-14197-00	.TUBO RESPIRADERO	2	2			
66	3EN-1490K-00	.JUEGO DE TORNILLOS DE TOPE	3	3			
67	4SV-14987-20	.TUBO	1	1			
68	5EA-14987-10	.TUBO	1	1			
69	5LV-14919-00	.PRESILLA	1	1			
70	5DM-14936-00	.ASIENTO DE RESORTE	1	1			

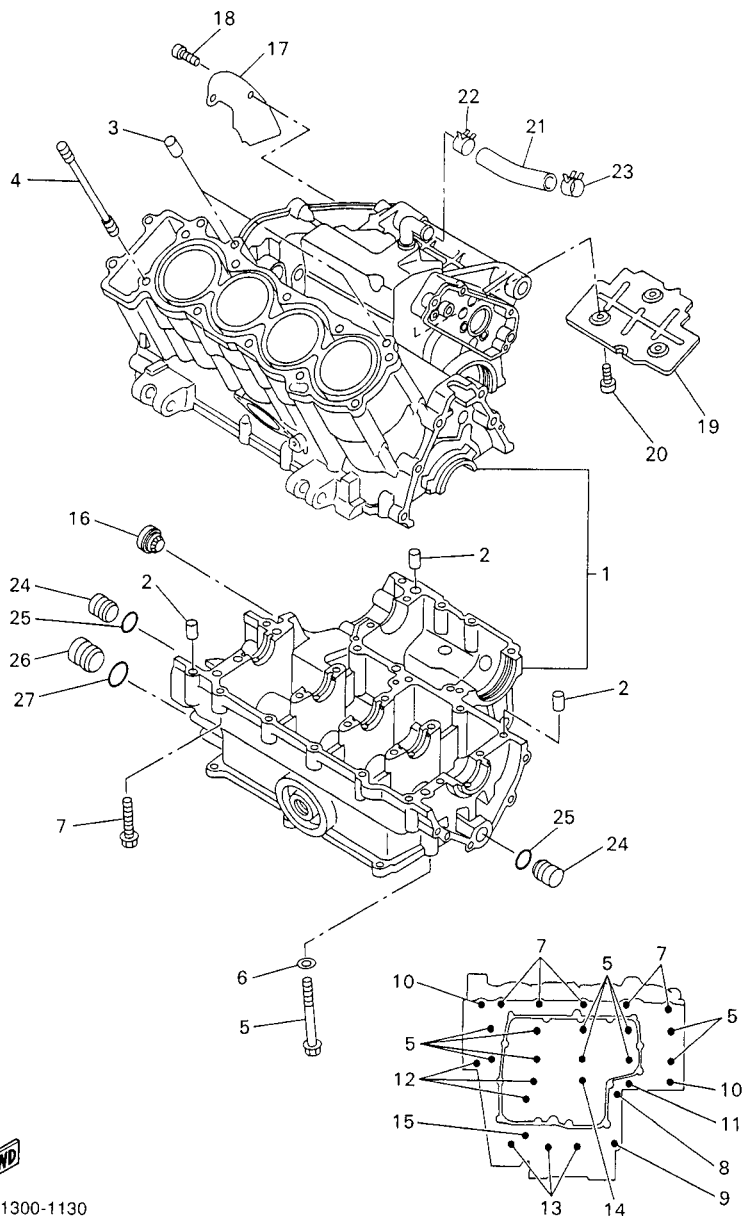




**FIG. 12 DESCARGA**

REF. Nº	CODIGO Nº	DESCRIPCION	1C28	1C2A				OBSERVACIONES
1	1C2-14610-00	TUBO DE ESCAPE COMPLETO 1	1	1				
2	97080-06008	.PERNO	4	4				
3	92990-06600	.ARANDELA PLANA	4	4				
4	4SV-14821-00	.BRAZO DE EJE 1	1	1				
5	5JJ-14811-00	.CAJA	1	1				
6	5LV-14849-00	.SOPORTE	1	1				
7	90110-06025	.TORNILLO ALLEN	3	3				
8	90201-106M5	.ARANDELA PLANA	1	1				
9	4SV-14638-00	.COLLAR	2	2				
10	2TK-14865-01	.POLEA 1	1	1				
11	90201-050T4	.ARANDELA PLANA	1	1				
12	97080-05012	.PERNO	1	1				
13	90387-106U7	.COLLAR	1	1				
14	5PW-14683-00	.GANCHO DE RESORTE	1	1				
15	91380-04006	.PERNO	2	2				
16	92990-04600	.ARANDELA PLANA	2	2				
17	5LV-14826-00	PROTECTOR DE VALVULA DE ESCAPE	1	1				
18	90119-06187	TORNILLO CON ARANDELA	3	3				
19	4FM-14613-00	JUNTA, TUBO DE ESCAPE	4	4				
20	90179-08410	TUERCA	8	8				
21	1C2-14710-00	TUBO DE ESCAPE COMPLETO 1	1	1				
22	5VY-14755-00	.EMPAQUE DE SILENCIADOR	1	1				
23	95814-08025	.TUERCA DE REBORDE	1	1				
24	5LV-1130E-01	CABLE DE POLEA	1	1				
25	95817-08040	TUERCA DE REBORDE	1	1				
26	90201-08612	ARANDELA PLANA	1	1				
27	4XV-27424-00	AMORTIGUADOR DE SILENCIADOR	1	1				

[illegible]

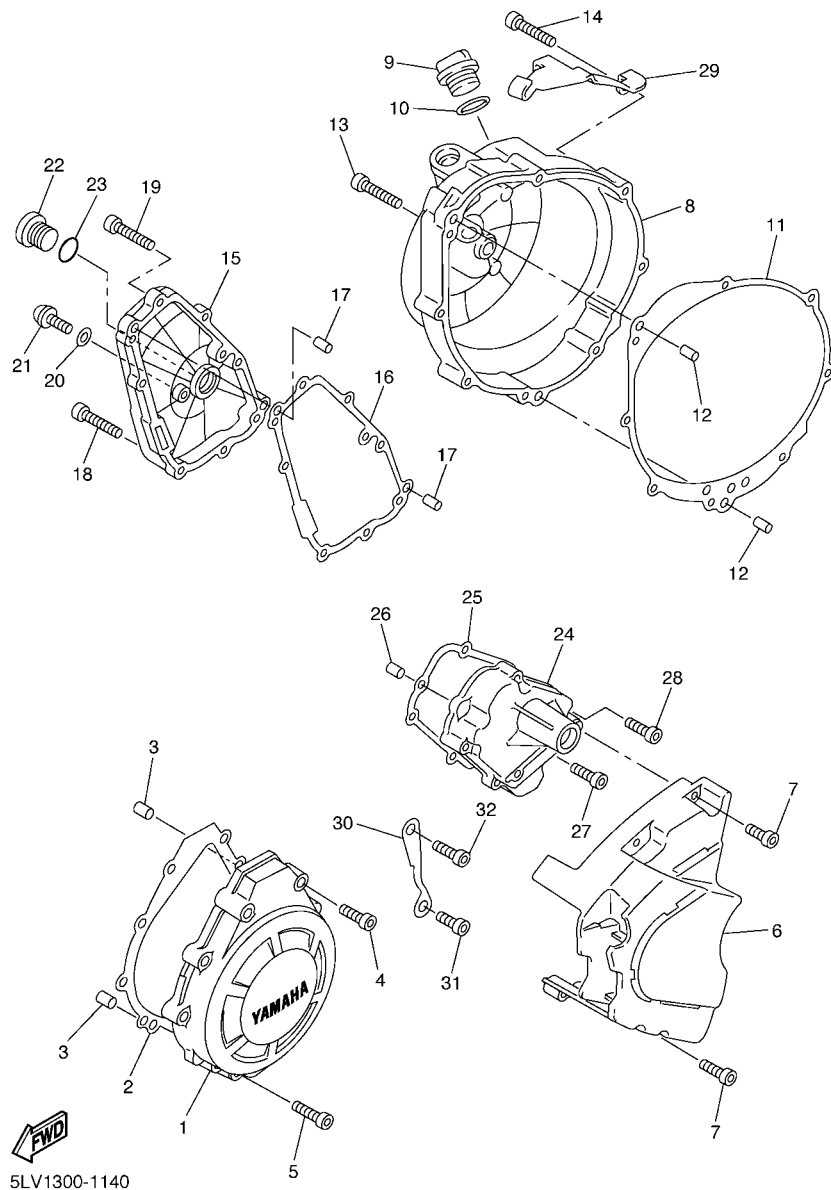


5LV1300-1130

FIG. 13 CARTER

REF. Nº	CODIGO Nº	DESCRIPCION	1C28	1C2A			OBSERVACIONES
1	5LV-15100-01	CARTER COMPLETO	1				
	5LV-15100-10	CARTER COMPLETO		1			
2	99530-10014	PASADOR, DE ESPIGA	3	3			
3	99530-10114	PASADOR, DE ESPIGA	2	2			
4	90116-10619	ESPARRAGO	10	10			
5	90105-093A5	TORNILLO	10	10			
6	90201-096J9	ARANDELA PLANA	10	10			
7	95817-06055	TUERCA DE REBORDE	5	5			
8	90105-08015	TORNILLO	1	1			
9	95817-08050	TUERCA DE REBORDE	1	1			
10	90109-065G3	PERNO	2	2			
11	95817-06060	TUERCA DE REBORDE	1	1			
12	95817-06070	TUERCA DE REBORDE	3	3			
13	95817-06045	TUERCA DE REBORDE	3	3			
14	95814-06050	TUERCA DE REBORDE	1	1			
15	95817-06065	TUERCA DE REBORDE	1	1			
16	2H7-15361-00	MEDIDOR DE NIVEL	1	1			
17	4XV-11165-00	PLACA RESPIRADERO	1	1			
18	90110-06018	TORNILLO ALLEN	2	2			
19	4XV-11145-00	PLACA RESPIRADERO 2	1	1			
20	90110-06018	TORNILLO ALLEN	3	3			
21	5LV-11166-00	TUBO RESPIRADERO 1	1	1			
22	90468-08104	PRESILLA	1	1			
23	90467-16009	PRESILLA	1	1			
24	90338-16262	TAPON	2	2			
25	93210-12790	ANILLO O	2	2			
26	90338-20263	TAPON	1	1			

[illegible]



5LV1300-1140

FIG. 14 CUBIERTA DE CARTER 1

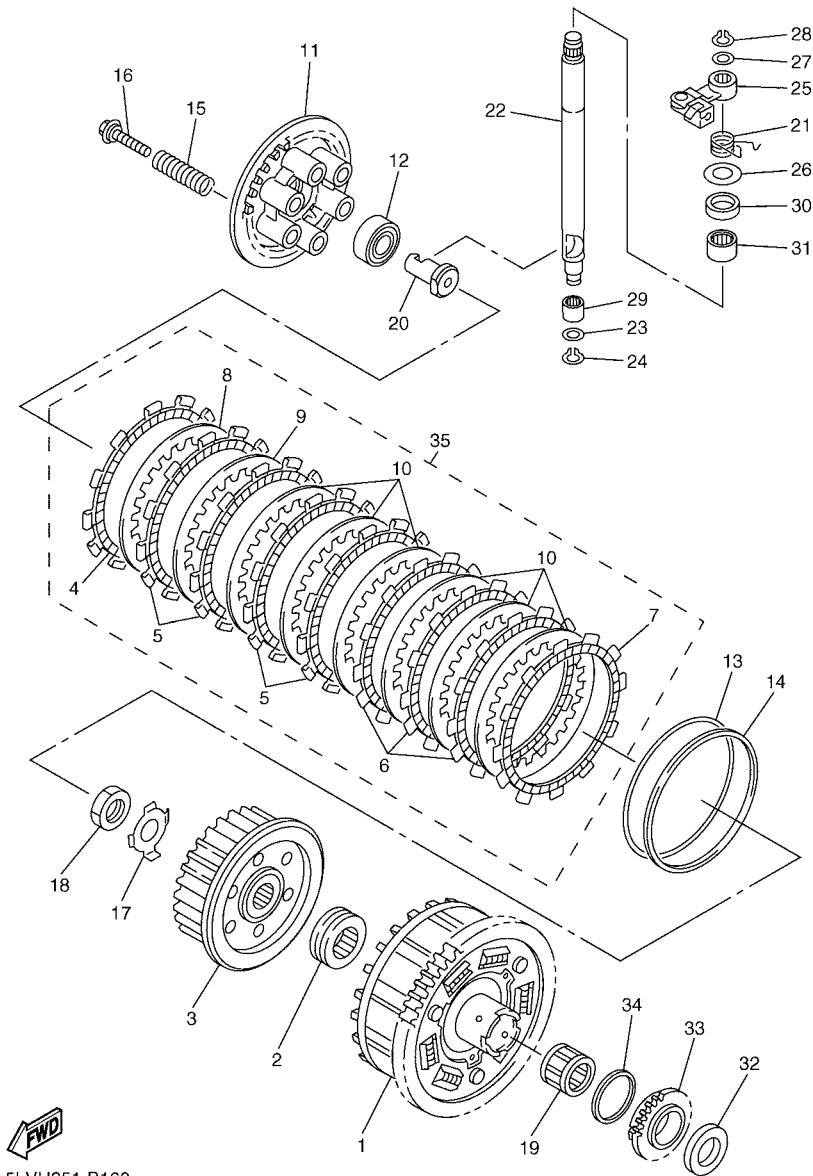
REF. Nº	CODIGO Nº	DESCRIPCION	1C28	1C2A				OBSERVACIONES
1	5LV-15411-00	CUBIERTA DE CARTER 1	1					
	5LV-15411-10	CUBIERTA DE CARTER 1		1				
2	4XV-15451-00	EMPAQ DE CUBIERTA DE CARTER	1	1				
3	99530-08012	PASADOR, DE ESPIGA	2	2				
4	91314-06035	PERNO	8	8				
5	91314-06020	PERNO	1	1				
6	5LV-15418-00	CUBIERTA CAJA DE CADENA	1					
	5LV-15418-10	CUBIERTA CAJA DE CADENA		1				
7	91314-06025	PERNO	4	4				
8	5LV-15421-00	TAPA DE CARTER DERECHA	1					
	5LV-15421-10	TAPA DE CARTER DERECHA		1				
9	3F9-15362-00	TAPON DEL NIVEL DE ACEITE	1	1				
10	93210-27194	ANILLO O	1	1				
11	4XV-15461-00	JUNTA TAPA CARTER DRCHO	1	1				
12	93608-21002	PASADOR DE CLAVIJA	2	2				
13	91314-06040	PERNO	6	6				
14	91314-06045	PERNO	2	2				
15	4XV-15416-00	CUBIERTA DE BOMBA DE ACEITE	1					
	5LV-15416-00	CUBIERTA DE BOMBA DE ACEITE		1				
16	5LV-15456-00	EMPAQ CUBTA.BOMBA ACEITE 1	1	1				
17	99530-08012	PASADOR, DE ESPIGA	2	2				
18	91314-06020	PERNO	6	6				
19	91314-06025	PERNO	2	2				
20	90430-08143	JUNTA	1	1				
21	92014-08012	PERNO	1	1				
22	90340-32116	TORNILLO, DE DRENAJE	1					
	90340-32002	TORNILLO, DE DRENAJE		1				





**C11**

[illegible]



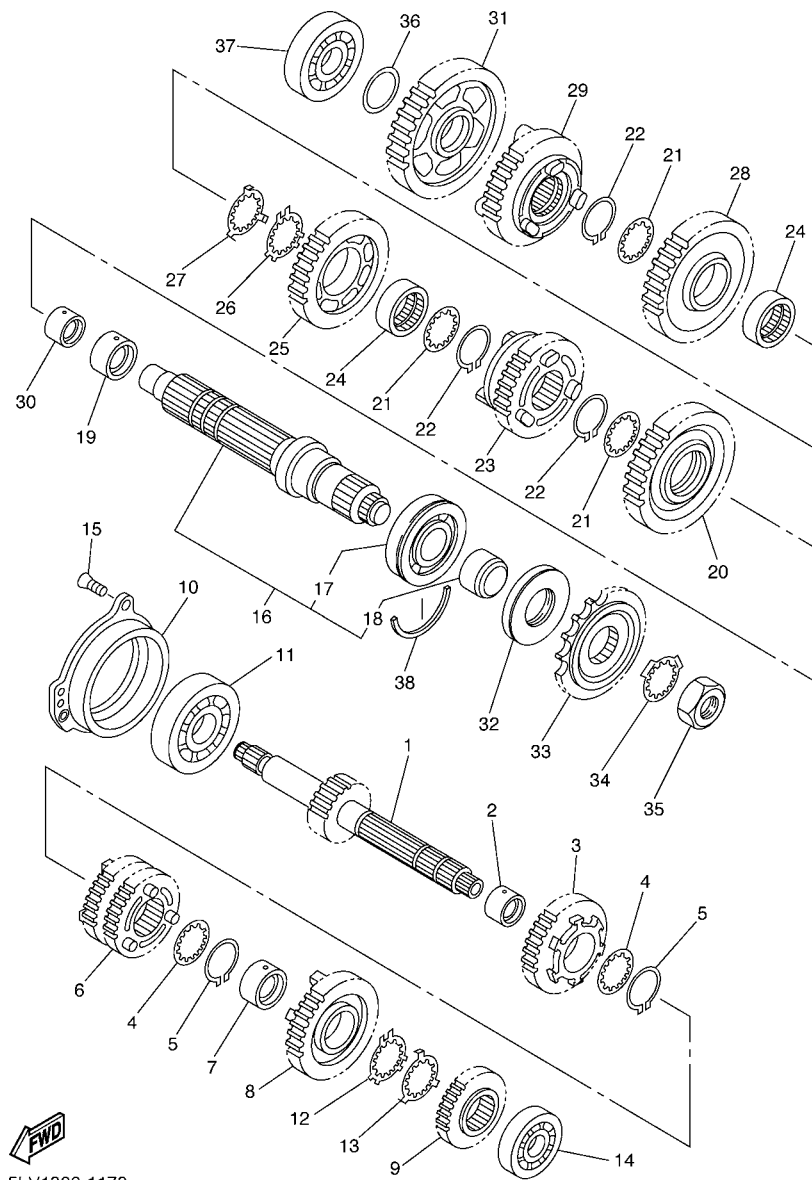
5LVH351-B160

FIG. 16 EMBRAGUE

REF. Nº	CODIGO Nº	DESCRIPCION	1C28	1C2A			OBSERVACIONES
1	5LV-16150-00	CAMPANA DE EMBRAGUE	1	1			
2	5LV-16154-00	ARANDELA, DE EMPUJE 1	1	1			
3	5LV-16371-00	CUBO, DE EMBRAGUE	1	1			
4	4FN-16321-00	PLACA DE FRICCION	1	1			
5	5LV-16321-20	PLACA DE FRICCION	4	4			
6	5LV-16321-10	PLACA DE FRICCION	3	3			
7	5LV-16321-00	PLACA DE FRICCION	1	1			
8	31A-16325-00	DISCO, DE EMBRAGUE (T=2.0)	1	1			STD
	168-16325-00	DISCO, DE EMBRAGUE (T=1.6)	1	1			UR
	168-16324-00	DISCO, DE EMBRAGUE (T=2.3)	1	1			UR
9	31A-16325-00	DISCO, DE EMBRAGUE (T=2.0)	1	1			STD
	168-16324-00	DISCO, DE EMBRAGUE (T=2.3)	1	1			UR
10	31A-16325-00	DISCO, DE EMBRAGUE (T=2.0)	6	6			
11	5EB-16351-01	PLATO DE PRESION	1	1			
12	93306-00304	COJINETE (B6003C4)	1	1			
13	5LV-16383-00	RESORTE DE COPA DE EMBRAGUE	1	1			
14	5LV-16384-00	PLACA DE ASIENTO	1	1			
15	90501-230E4	RESORTE DE COMPRESION	6	6			
16	90159-06006	TORNILLO CON VALONA	6	6			
17	90215-20231	ARANDELA DE CIERRE	1	1			
18	90170-20327	TUERCA	1	1			
19	93310-228S5	COJINETE DE RODILLOS	1	1			
20	5LV-16356-00	VARILLA DE EMPUJE 1	1	1			
21	90508-13007	RESORTE DE TORSION	1	1			
22	5LV-16382-00	EJE DE PALANCA DE EMPUJE	1	1			
23	92907-08600	ARANDELA	1	1			
24	99001-07600	PRESILLA REDONDA	1	1			







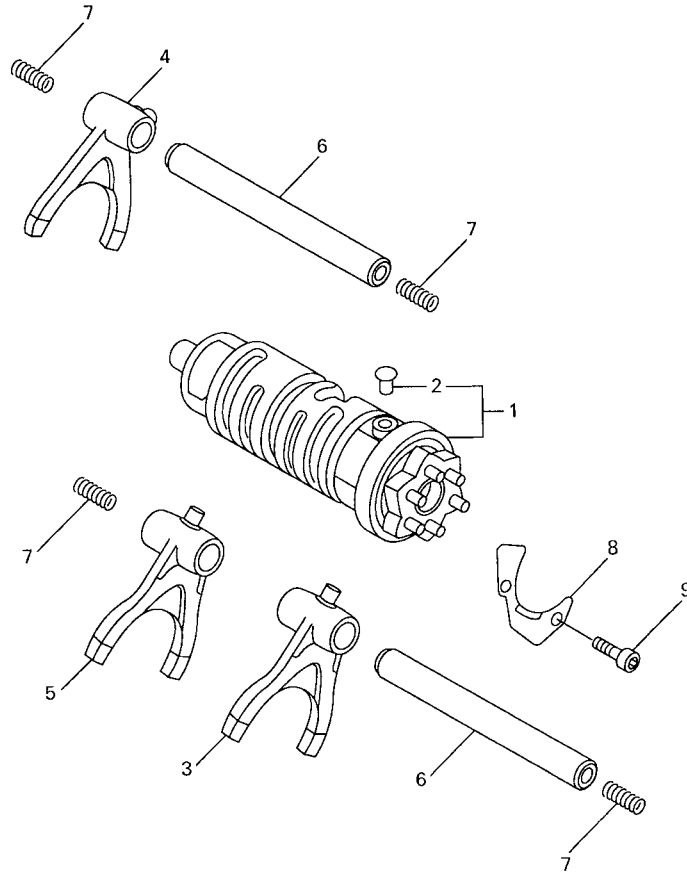
5LV1300-1170

FIG. 17 TRANSMISION

REF. Nº	CODIGO Nº	DESCRIPCION	1C28	1C2A			OBSERVACIONES
1	5LV-17411-00	EJE PRIMARIO (14T)	1	1			
2	90387-2811B	COLLAR	1	1			
3	5JJ-17151-00	ENGRANAJE PINON DE 5TA (25T)	1	1			
4	90209-25342	ARANDELA DE SEPARACION	2	2			
5	93440-28062	SEGURO	2	2			
6	5JJ-17131-00	ENGRANAJE PINON DE 3RA(20/21T)	1	1			
7	90387-2810U	COLLAR	1	1			
8	5JJ-17161-00	ENGRANAJE PINON 6TA (26T)	1	1			
9	5JJ-17121-01	ENGRANAJE DE PINON DE 2DA(19T)	1	1			
10	5JJ-15163-00	CAJA DE COJINETE 1	1	1			
11	93306-37807	COJINETE	1	1			
12	90209-25349	ARANDELA DE SEPARACION	1	1			
13	90209-25350	ARANDELA DE SEPARACION	1	1			
14	93306-27208	COJINETE	1	1			
15	90149-06286	TORNILLO DE REGLAJE	3	3			
16	5LV-17402-00	EJE DE TRACCION COMPLETO	1	1			
17	93306-20705	.COJINETE (B6207N)	1	1			
18	90387-30001	.COLLAR	1	1			
19	90387-3311C	COLLAR	1	1			
20	5JJ-17221-00	ENGRANAJE RUEDA DE 2DA (35T)	1	1			
21	90209-30344	ARANDELA DE SEPARACION	3	3			
22	93440-32063	SEGURO	3	3			
23	5PW-17261-00	ENGRANAJE DE RUEDA 6TA (29T)	1	1			
24	90387-3310V	COLLAR	2	2			
25	5JJ-17241-00	ENGRANAJE DE RUEDA 4TA (28T)	1	1			
26	90209-30345	ARANDELA DE SEPARACION	1	1			
27	90209-30343	ARANDELA DE SEPARACION	1	1			



**FIG. 18 LEVA DE CAMBIO & HORQUILLA**



4XV352-8170

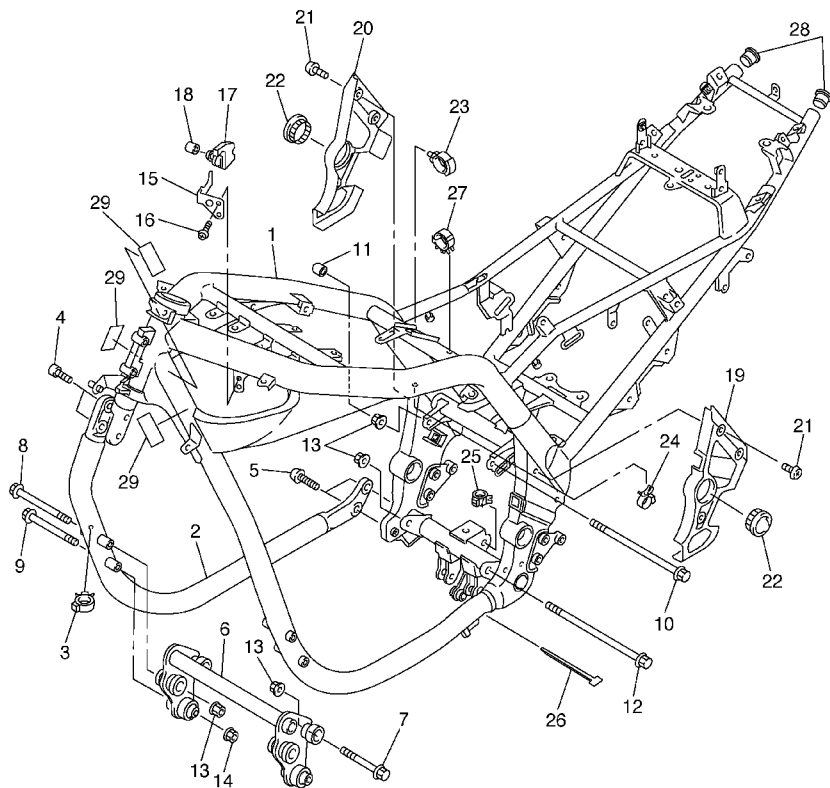
[illegible]

D2



**FIG. 19 EJE DE CAMBIO & PEDAL**

# D3



1C28300-D201

FIG. 20 CUADRO

REF. Nº	CODIGO Nº	DESCRIPCION	1C28	1C2A				OBSERVACIONES
1	5LV-21110-20	ARMAZON COMPLETO	1	1				
2	5LV-21150-10	CONJ. TUBO INFERIOR 2	1	1				
3	90464-25217	BRIDA	1	1				
4	90110-10191	TORNILLO ALLEN	2	2				
5	90111-10004	TORNILLO	2	2				
6	1C2-21400-00	SOPORTE DE MOTOR COMPLETO	1	1				
7	90105-10028	TORNILLO	2	2				
8	90105-10027	TORNILLO	2	2				
9	90105-08042	TORNILLO	2	2				
10	95817-10180	TUERCA DE REBORDE	1	1				
11	1C2-13569-00	TAPON CIEGO	1	1				
12	95817-10190	TUERCA DE REBORDE	1	1				
13	95607-10200	TUERCA DE AUTO-CIERRE	6	6				
14	95607-08200	TUERCA DE AUTO-CIERRE	2	2				
15	4XV-2116J-00	SOPORTE 7	1	1				
16	98907-06012	TORNILLO DE LIGAR	2	2				
17	4XV-2116A-00	APOYO 1	1	1				
18	90387-061K9	COLLAR	2	2				
19	5LV-2117F-00	CUBIERTA	1	1				
20	5LV-2117M-00	CUBIERTA	1	1				
21	90149-06298	TORNILLO DE REGLAJE	6	6				
22	4BH-2219X-00	CUBIERTA	2	2				
23	90464-20181	BRIDA	1	1				
24	90464-10190	BRIDA	1	1				
25	90464-08189	BRIDA	1	1				
26	90464-15195	BRIDA	1	1				
27	90464-25217	BRIDA	1	1				

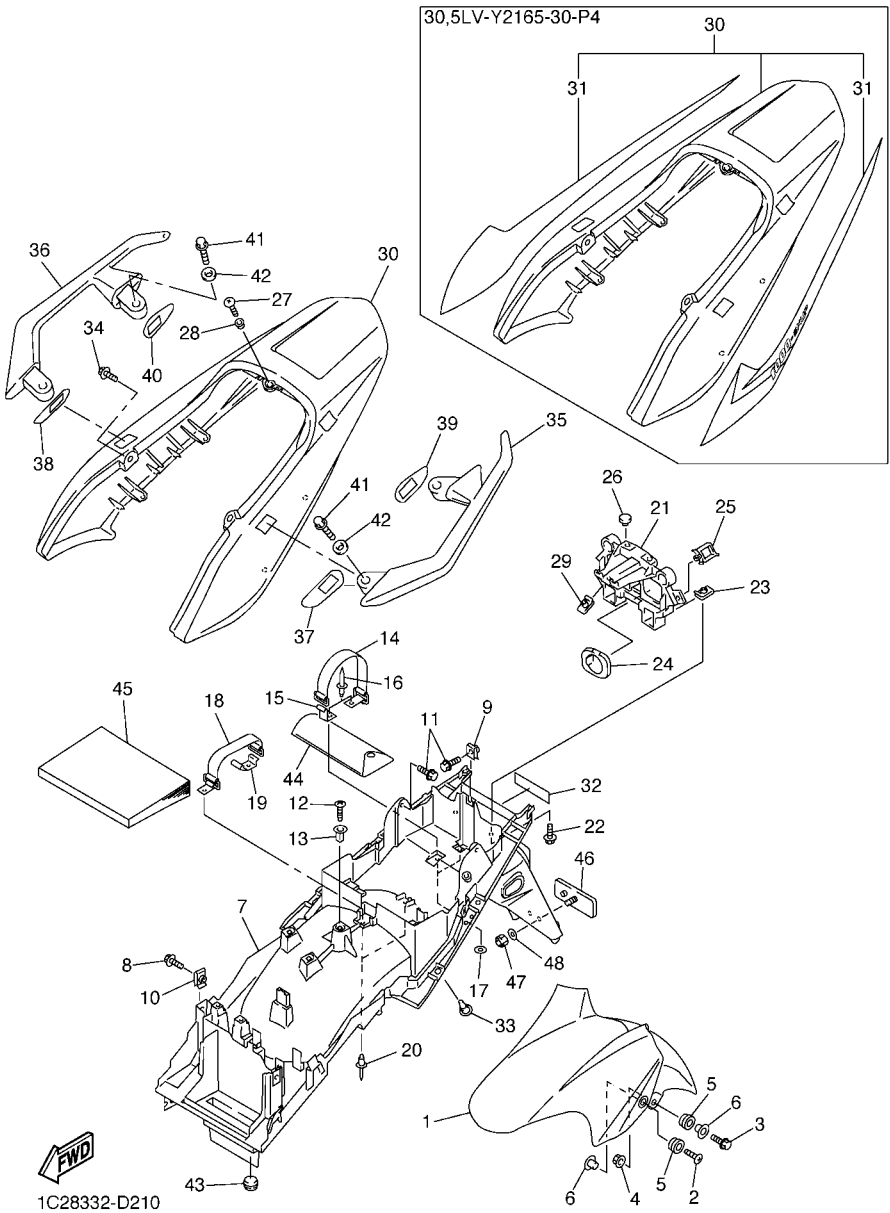


**D5**

[illegible]

FIG. 21 GUARDABARRO

REF. Nº	CODIGO Nº	DESCRIPCION	1C28	1C2A			OBSERVACIONES
1	5LV-21511-00-P3	GUARDABARRO DELANTERO	1				UR DPBML
	5LV-21511-00-P6	GUARDABARRO DELANTERO	1				UR DBNM8
	5LV-21511-00-P5	GUARDABARRO DELANTERO		1			SMX PARA DRMK
2	90154-06061	TORNILLO DE LIGAR	2	2			
3	95024-06025	PERNO, DE BRIDA	2	2			
4	90179-06009	TUERCA	2	2			
5	90480-12072	TAPON	4	4			
6	90387-065J6	COLLAR	4	4			
7	5LV-21611-00	GUARDABARRO TRASERO	1	1			
8	90119-06205	TORNILLO CON ARANDELA	2	2			
9	90183-06053	TUERCA DE RESORTE	1	1			
10	90183-06023	TUERCA DE RESORTE	2	2			
11	90119-06205	TORNILLO CON ARANDELA	3	3			
12	97707-60020	TORNILLO ROSCA HEMBRA	1	1			
13	90338-08226	TAPON	1	1			
14	4HM-21647-00	BANDA	1	1			
15	4HM-2162A-00	GANCHO	1	1			
16	90267-40076	REMACHE CIEGO	2	2			
17	90201-04018	ARANDELA PLANA	2	2			
18	4HM-82131-00	TIRANTE DE BATERIA	1	1			
19	5LV-2162A-00	GANCHO	1	1			
20	90267-40076	REMACHE CIEGO	2	2			
21	5LV-2117E-00	SOPORTE DE LANTERNA TRAZERA	1	1			
22	90119-06096	TORNILLO CON ARANDELA	2	2			
23	90183-06053	TUERCA DE RESORTE	2	2			
24	5JJ-2172X-00	CUBIERTA DE LUZ DE COLA	2	2			
25	90464-16025	BRIDA	1	1			

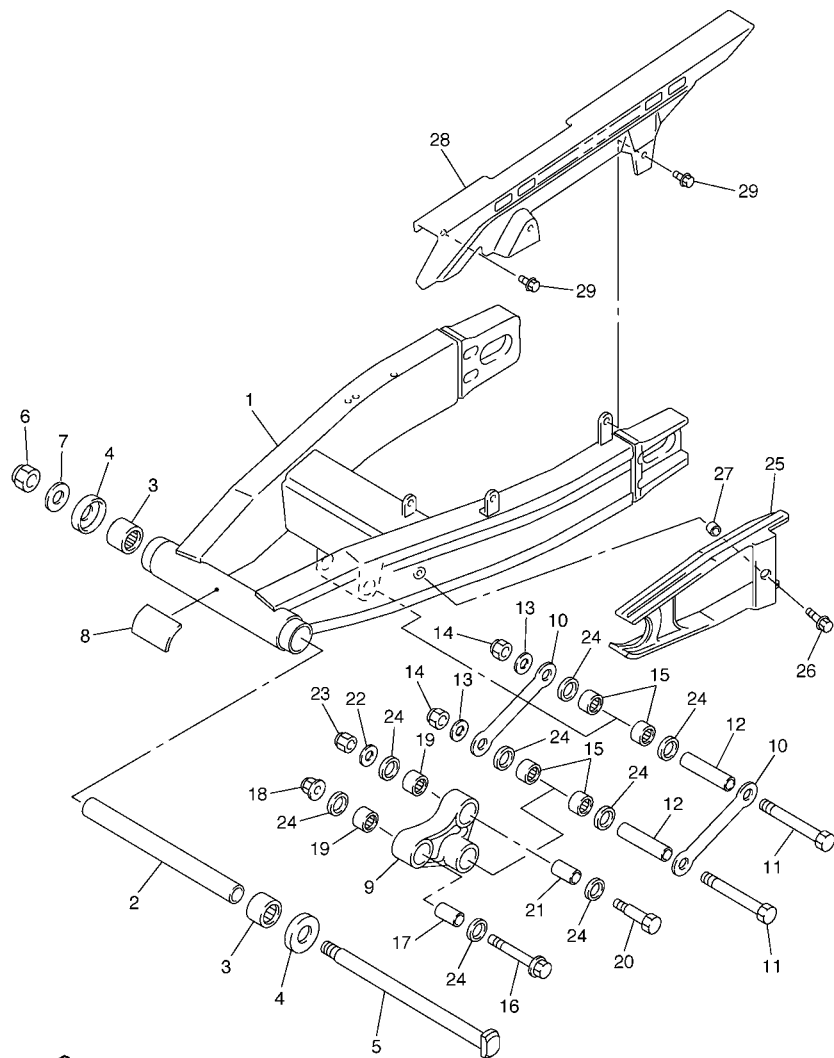










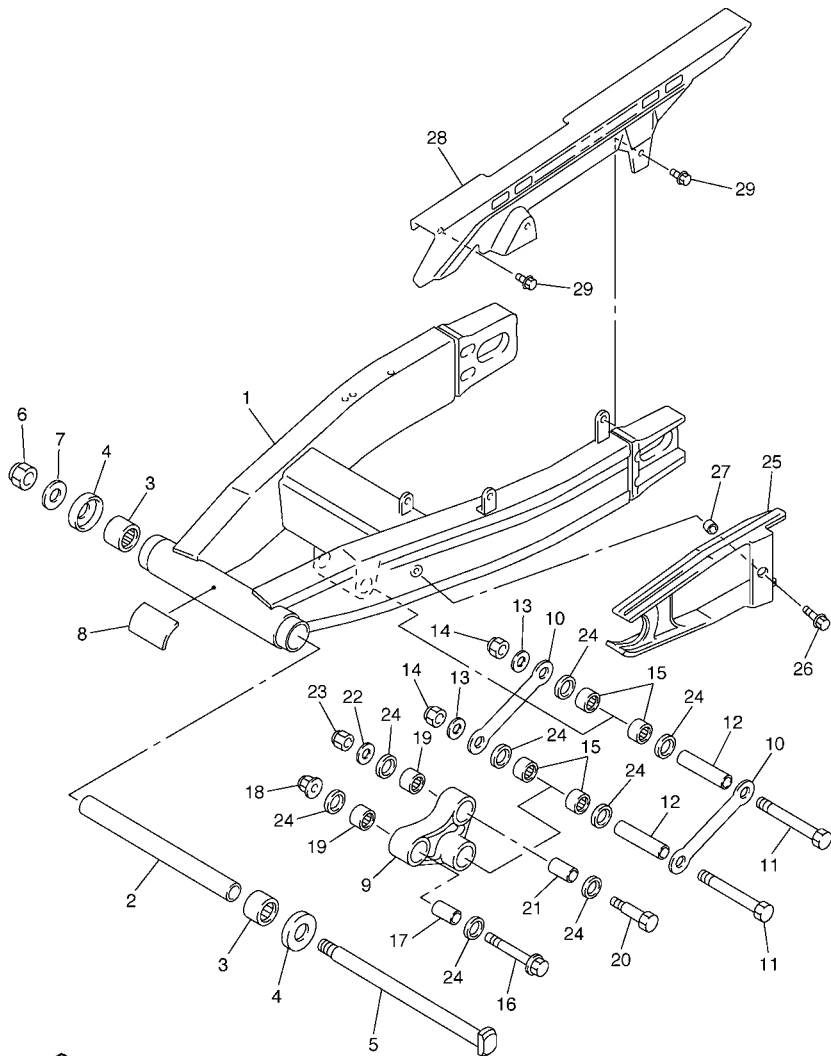


5LV1300-1230

**FIG. 23 BRAZO TRASERO**

REF. Nº	CODIGO Nº	DESCRIPCION	1C28	1C2A			OBSERVACIONES
1	5LV-22110-00	BRAZO TRASERO COMPLETO	1				
	5LV-22110-10	BRAZO TRASERO COMPLETO		1			
2	3FV-22184-00	BUJE	1	1			
3	93315-42523	COJINETE DE RODILLOS	2	2			
4	5JJ-22128-00	TAPA DE EMPIJE 1	2	2			
5	3GM-22141-01	EJE DEL BÂRCULANTE	1	1			
6	90185-18104	TUERCA AUTOBLOCANTE	1	1			
7	90201-186M4	ARANDELA PLANA	1	1			
8	4DN-21268-00	SELLO	1	1			
9	5LV-2217A-00	BRAZO REEURIO	1	1			
10	5LV-2217M-00	BRAZO 1	2	2			
11	90101-12749	TORNILLO	2	2			
12	90387-126Y1	COLLAR	2	2			
13	92907-12600	ARANDELA	2	2			
14	90185-12119	TUERCA AUTOBLOCANTE	2	2			
15	93317-21746	COJINETE	4	4			
16	90105-10376	TORNILLO	1	1			
17	90387-102R4	COLLAR	1	1			
18	95607-10200	TUERCA DE AUTO-CIERRE	1	1			
19	93317-31771	COJINETE	2	2			
20	90101-10659	TORNILLO	1	1			
21	90387-127W0	COLLAR	1	1			
22	90201-101J1	ARANDELA PLANA	1	1			
23	95617-10100	PERNO DE PUNTAL	1	1			
24	93109-17071	SELLO ACEITE	8	8			
25	5LV-22151-01	SELLO DE GUARDA	1	1			
26	90119-06118	TORNILLO CON ARANDELA	1	1			

**FIG. 23 BRAZO TRASERO**

[illegible]

5LV1300-1230

D11

[illegible]

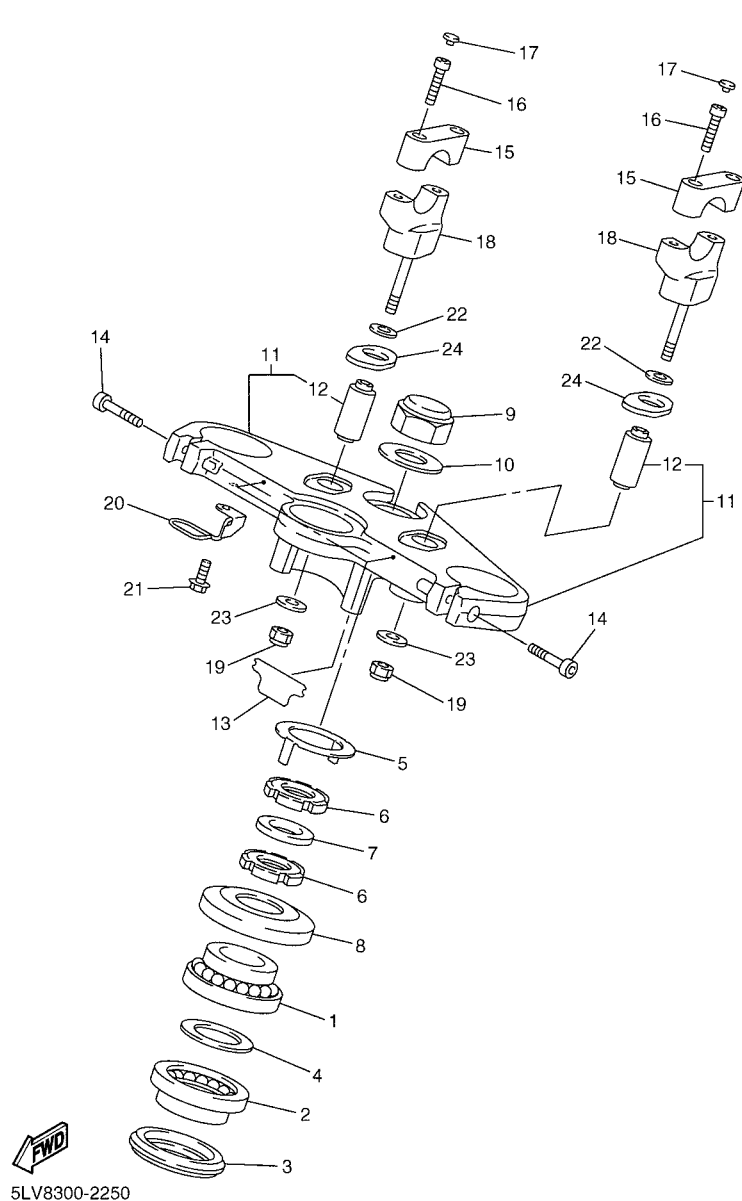
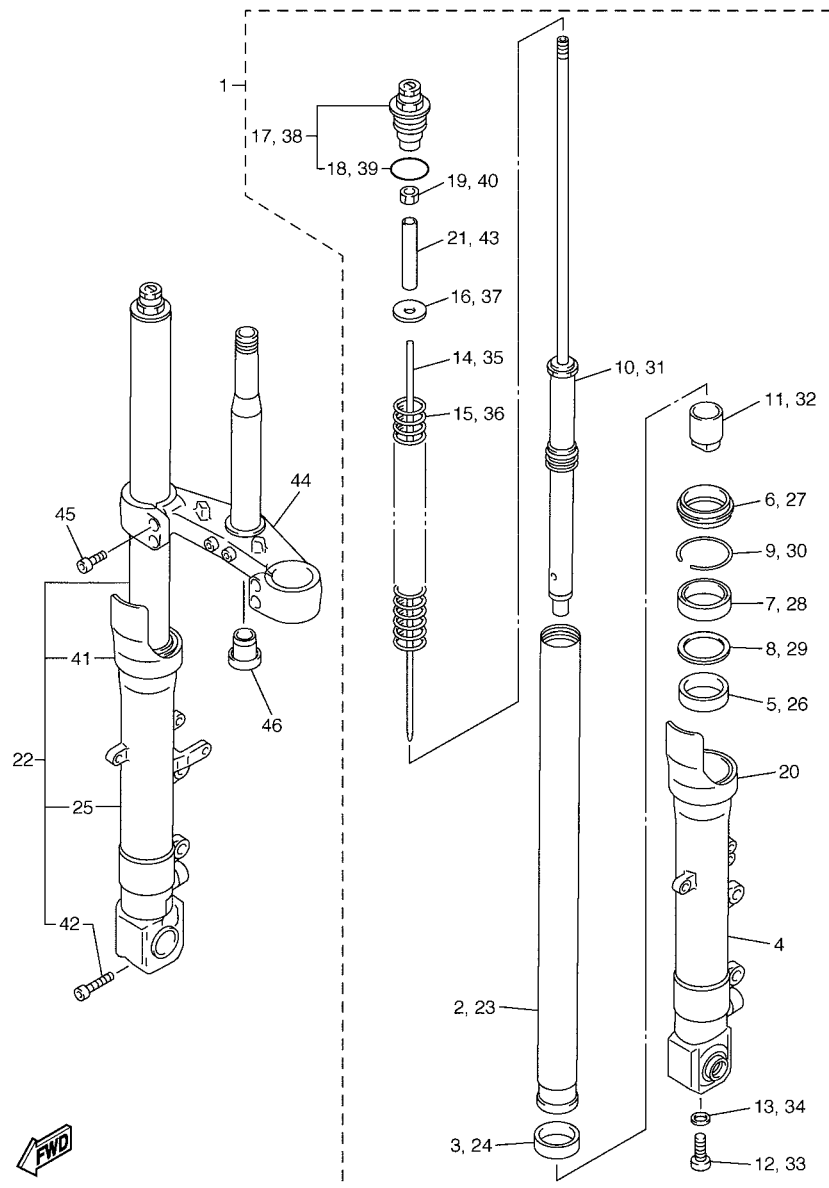


FIG. 25 DIRECCION

REF. Nº	CODIGO Nº	DESCRIPCION	1C28	1C2A				OBSERVACIONES
1	93399-99931	COJINETE	1	1				
2	93399-99932	COJINETE	1	1				
3	3FV-23462-00	RETEN DE DIRECCION	1	1				
4	90202-24190	ARANDELA DE PLANA	1	1				
5	26H-23418-01	ARANDELA ESPECIAL	1	1				
6	90179-25033	TUERCA	2	2				
7	90202-26142	ARANDELA DE PLANA	1	1				
8	1W1-23416-00	CUBIERTA DE BASE DE BOLA 2	1	1				
9	90176-22081	TUERCA CORONA	1	1				
10	90201-220T0	ARANDELA PLANA	1	1				
11	5LV-W2341-00	FIJADOR DE MANIJA	1	1				
12	3VD-23434-00	.SOPORTE DE AMORTIGUADOR	2	2				
13	5LV-23472-00	PROTECTOR	2	2				
14	91314-08030	PERNO	2	2				
15	4H7-23441-01-98	SOPORTE DE MANUBRIO	2	2				LGB
16	91317-08030	PERNO	4	4				
17	341-23469-00	TAPA DE PERNO	4	4				
18	5LV-23442-01	SOPORTE DE MANUBRIO INFERIOR	2	2				
19	95607-10100	TUERCA AUTOBLOCANTE	2	2				
20	5LV-23317-01	SOSTEN DE CABLE	1	1				
21	95027-06010	PERNO DE BRIDA	1	1				
22	92907-10200	ARANDELA	2	2				
23	90201-10141	ARANDELA PLANA	2	2				
24	5LV-23445-00	AMORTIGUADOR	2	2				



1C21300-C260

FIG. 26 HORQUILLA DELANTERA

REF. Nº	CODIGO Nº	DESCRIPCION	1C28	1C2A			OBSERVACIONES
1	5LV-23102-10	HORQUILLA DELANTERA COMPL.(MI)	1	1			
2	5LV-23110-00	.TUBO INTERIOR COMPLETO 1	1	1			
3	4TX-23135-A0	.METAL CORREDIZO 2	1	1			
4	5LV-23106-00	.TUBO EXTERIOR COMPLETO (MI)	1	1			
5	4TX-23125-A0	.METAL CORREDIZO 1	1	1			
6	4TX-23144-00	.GUARDAPOLVO	1	1			
7	5VX-23145-00	.RETEN DE ACEITE	1	1			
8	4TX-23115-00	.GUIA DE CUBIERTA SUPERIOR	1	1			
9	4TX-23156-00	.PRESILLA DEL RETEN DE ACEITE	1	1			
10	5LV-23170-00	.CILINDRO COMPL DE HORQ DELAN	1	1			
11	5LV-23173-00	.VASTAGO AHUSADO	1	1			
12	90110-10N52	.TORNILLO ALLEN	1	1			
13	90430-10171	.JUNTA	1	1			
14	5LV-2318Y-00	.EMBOLO	1	1			
15	5LV-23141-00	.RESORTE HORQUILLA DELANT.	1	1			
16	90201-10321	.ARANDELA PLANA	1	1			
17	5LV-23111-10	.TAPON	1	1			
18	93210-34504	..ANILLO O	1	1			
19	95307-10600	.TUERCA	1	1			
20	4TX-2331G-00	.CUBIERTA	1	1			
21	5LV-23118-00	.SEPARADOR	1	1			
22	5LV-23103-10	HORQUILLA DELANTERA COMPL.(MD)	1	1			
23	5LV-23110-00	.TUBO INTERIOR COMPLETO 1	1	1			
24	4TX-23135-A0	.METAL CORREDIZO 2	1	1			
25	5LV-23107-00	.TUBO EXTERIOR COMPLETO (MD)	1	1			
26	4TX-23125-A0	.METAL CORREDIZO 1	1	1			
27	4TX-23144-00	.GUARDAPOLVO	1	1			





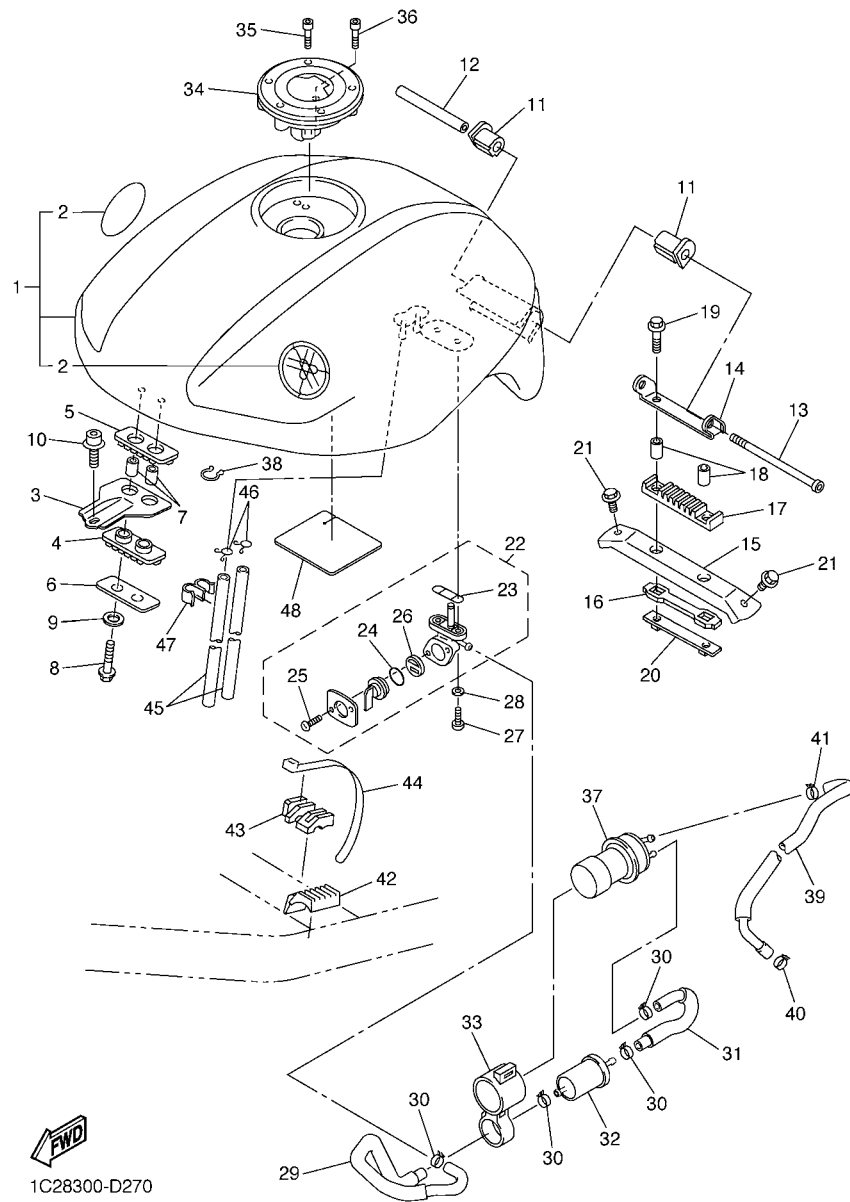
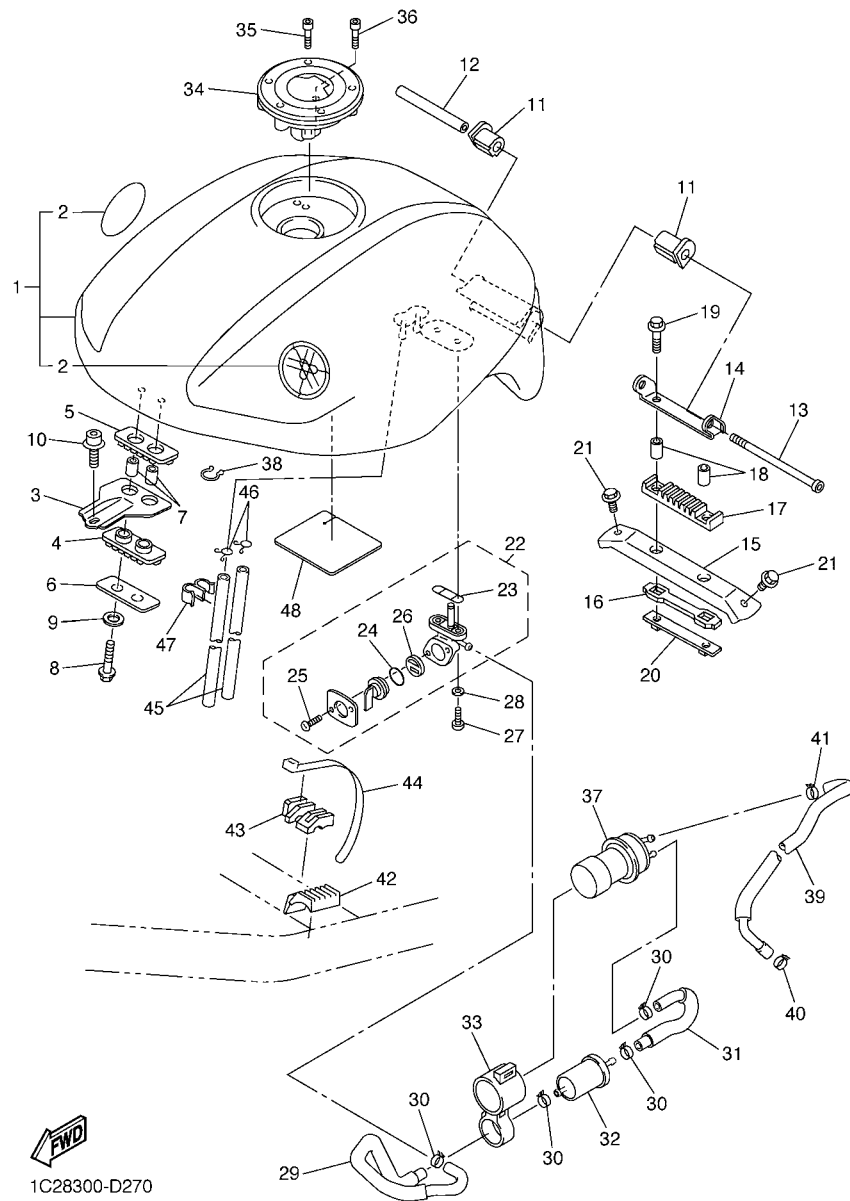


FIG. 27 DEPOSITO DE COMBUSTIBLE

REF. Nº	CODIGO Nº	DESCRIPCION	1C28	1C2A		OBSERVACIONES
1	5LV-Y2410-10-X3	DEPOSITO DE COMBUSTIBLE COMP.	1			UR DPBML
	5LV-Y2410-10-W2	DEPOSITO DE COMBUSTIBLE COMP.	1			UR DBNM8
	5LV-Y2410-10-W3	DEPOSITO DE COMBUSTIBLE COMP.		1		DRMK
2	5VX-2411B-00	.MARCA	2	2		
3	5LV-24191-01	SOPORTE DEPOSITO DE COMBUST.1	1	1		
4	5LV-24181-10	AMORTIGUADOR DE MONTAJE 1	1	1		
5	5LV-24183-10	AMORTIGUADOR DE MONTAJE 3	1	1		
6	2GH-24186-00	ARANDELA ESPECIAL	1	1		
7	90387-06299	COLLAR	2	2		
8	97027-06030	PERNO	2	2		
9	92907-06600	ARANDELA	2	2		
10	90109-081G0	PERNO	1	1		
11	4YR-24181-00	AMORTIGUADOR DE MONTAJE 1	2	2		
12	90387-061W9	COLLAR	1	1		
13	91317-06110	PERNO	1	1		
14	5DM-21346-00	SOPORTE, ACCESORIO DE DEPOSITO	1	1		
15	5LV-21346-00	SOPORTE, ACCESORIO DE DEPOSITO	1	1		
16	5LV-24181-00	AMORTIGUADOR DE MONTAJE 1	1	1		
17	5DM-24181-00	AMORTIGUADOR DE MONTAJE 1	1	1		
18	90387-06299	COLLAR	2	2		
19	95807-06025	TUERCA DE REBORDE	2	2		
20	5DM-21296-00	TUERCA	1	1		
21	95827-06010	TUERCA DE REBORDE	2	2		
22	2VN-24500-02	GRIFO DE COMBUSTIBLE 1	1	1		
23	4X8-24512-00	.EMPAQUE	1	1		
24	3AJ-24534-01	.SELLO DE GRIFO	1	1		
25	98507-03008	.TORNILLO DE CABEZA PLANA	2	2		

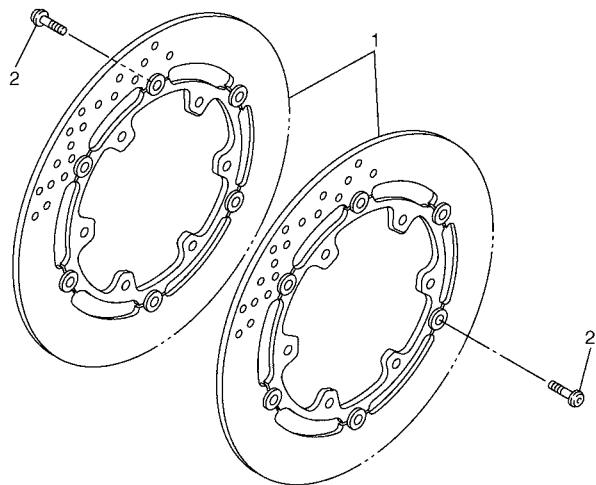
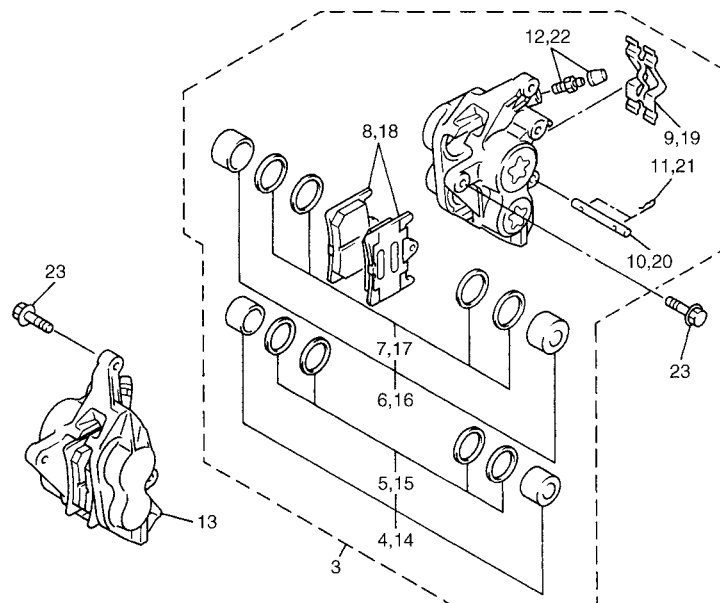


**FIG. 27 DEPOSITO DE COMBUSTIBLE**

REF. Nº	CODIGO Nº	DESCRIPCION	1C28	1C2A			OBSERVACIONES
26	3AC-24523-00	.VALVULA	1	1			
27	90149-06011	TORNILLO DE REGLAJE	2	2			
28	90202-05193	ARANDELA DE PLANA	2	2			
29	5LV-24311-00	TUBO DE COMBUSTIBLE 1	1	1			
30	90467-12124	PRESILLA	4	4			
31	5LV-24312-00	TUBO 2	1	1			
32	1FK-24560-10	FILTRO COMPLETO	1	1			
33	5LV-24398-00	BANDA 1	1	1			
34	5JJ-24602-00	TAPON COMPLETO	1	1			
35	90110-05112	TORNILLO ALLEN	3	3			
36	91317-05010	PERNO	1	1			
37	4SV-13907-02	BOMBA DE COMBUSTIBLE COMPLETA	1	1			
38	90464-44109	BRIDA	1	1			
39	5LV-13971-00	ANILLO DE ESPACIADOR	1	1			
40	90467-13114	PRESILLA	1	1			
41	90467-12124	PRESILLA	1	1			
42	5LV-24182-00	AMORTIGUADOR DE MONTAJE 2	2	2			
43	5LV-24183-00	AMORTIGUADOR DE MONTAJE 3	1	1			
44	1UA-82591-00	BANDA	1	1			
45	90445-10021	TUBO	2	2			
46	90467-09006	PRESILLA	2	2			
47	90464-09M31	BRIDA	1	1			
48	1C2-24141-00	PROTECTOR DEPOSITO COMBUST.	1	1			



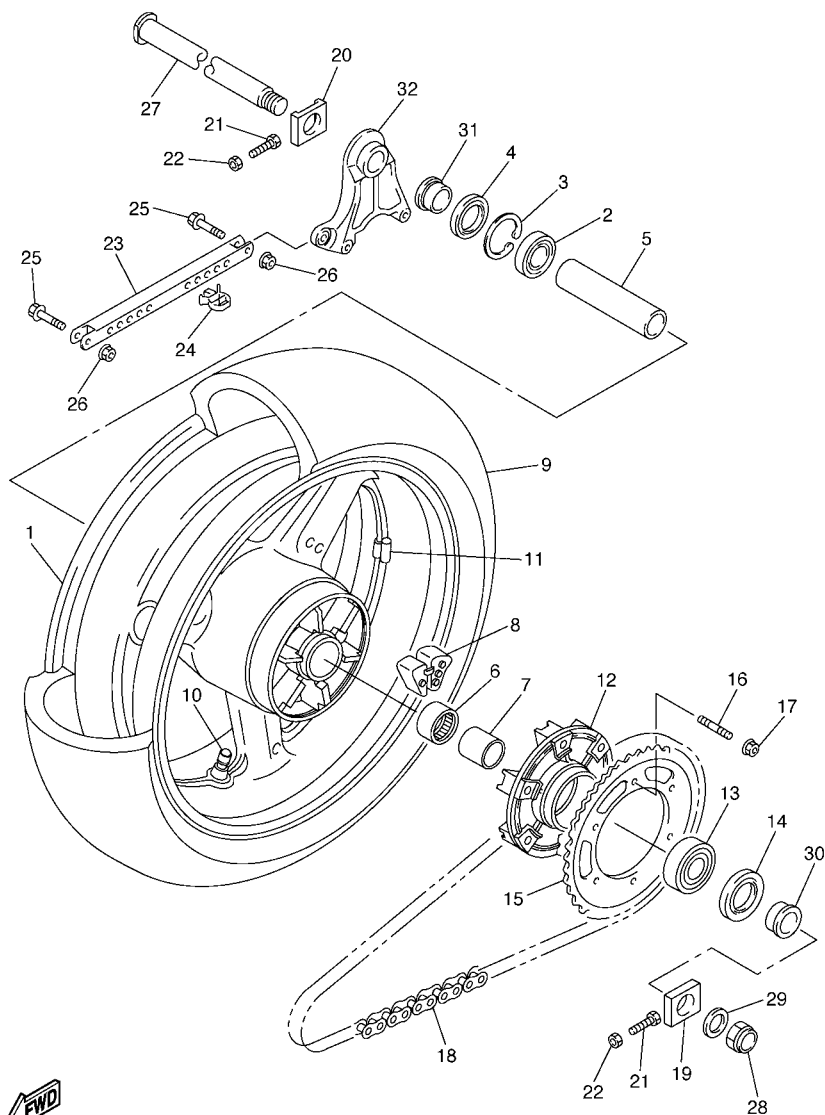
[illegible]



5LVH351-B300

FIG. 30 CALIBRE FRENO DELANTERA

REF. Nº	CODIGO Nº	DESCRIPCION	1C28	1C2A			OBSERVACIONES
1	5PX-2581T-00	DISCO DE FRENO	2	2			
2	90109-064G6	PERNO	12	12			
3	5DM-2580T-00	CALIBRE COMPLETO (IZQUIERDO)	1	1			
4	4SV-W0057-00	.PISTON COMPLETO PINZA	1	1			
5	3MA-W0047-10	..JUEGO DE RETENES DE PINZA	1	1			
6	4SV-W0057-10	.PISTON COMPLETO PINZA	1	1			
7	3GM-W0047-10	..JUEGO DE RETENES DE PINZA	1	1			
8	4SV-W0045-00	.JUEGO DE COJIN DE FRENO	1	1			
9	4SV-25919-00	.SOPORTE DE PASTILLAS	1	1			
10	4SV-25924-00	.PASADOR	1	1			
11	3GM-25925-00	.PRESILLA	2	2			
12	1J3-W0048-00	.CJTO TORNILLO DE PURGA	1	1			
13	5DM-2580U-00	CALIBRE COMPLETO (DERECO)	1	1			
14	4SV-W0057-00	.PISTON COMPLETO PINZA	1	1			
15	3MA-W0047-10	..JUEGO DE RETENES DE PINZA	1	1			
16	4SV-W0057-10	.PISTON COMPLETO PINZA	1	1			
17	3GM-W0047-10	..JUEGO DE RETENES DE PINZA	1	1			
18	4SV-W0045-00	.JUEGO DE COJIN DE FRENO	1	1			
19	4SV-25919-00	.SOPORTE DE PASTILLAS	1	1			
20	4SV-25924-00	.PASADOR	1	1			
21	3GM-25925-00	.PRESILLA	2	2			
22	1J3-W0048-00	.CJTO TORNILLO DE PURGA	1	1			
23	90105-105A7	TORNILLO	4	4			



5LV1300-1310

FIG. 31 RUEDA TRASERA

REF. Nº	CODIGO Nº	DESCRIPCION	1C28	1C2A			OBSERVACIONES
1	5LV-25338-00-98	RUEDA FUNDIDA TRASERA	1	1			LGB
2	93306-07806	COJINETE	1	1			
3	99009-52500	PRESILLA REDONDA	1	1			
4	93106-35042	SELLO ACEITE	1	1			
5	5LV-25317-00	ESPACIADOR DE COJINETE	1	1			
6	93317-43580	COJINETE	1	1			
7	4XV-25383-00	COLLAR DE RUEDA	1	1			
8	5LV-25364-00	AMORTIGUADOR	6	6			
9	*	NEUMATICO (180/55ZR17M/C 73W)	1	1			LM METZELER
10	93900-00030	VALVULA DE ARO (TR412)	1	1			TAIHEIYO
11	5MT-25398-00	BALANCEADOR DE RUEDA (10G)	1	1			UN
	5MT-25398-10	BALANCEADOR DE RUEDA (20G)	1	1			UN
	5MT-25398-20	BALANCEADOR DE RUEDA (30G)	1	1			UN
12	5JJ-25366-00	EMBRAGUE DE MASA	1	1			
13	93306-20531	COJINETE	1	1			
14	93106-40013	SELLO ACEITE	1	1			
15	5LV-25444-00	CORONA (44T)	1	1			
16	90116-10485	ESPARRAGO	6	6			
17	95607-10200	TUERCA DE AUTO-CIERRE	6	6			
18	94582-05116	CADENA (DID50VA8-116LE)	1	1			
19	4XV-25388-00	TIRADOR DE CADENA 1	1	1			
20	4XV-25389-00	TIRADOR DE CADENA 2	1	1			
21	90101-08766	TORNILLO	2	2			
22	95307-08600	TUERCA	2	2			
23	5LV-25371-00	BARRA TENSORA	1	1			
24	90464-23239	BRIDA	1	1			
25	90105-083A9	TORNILLO	2	2			



5LV1300-1310

**FIG. 31 RUEDA TRASERA**

[illegible]





[illegible]

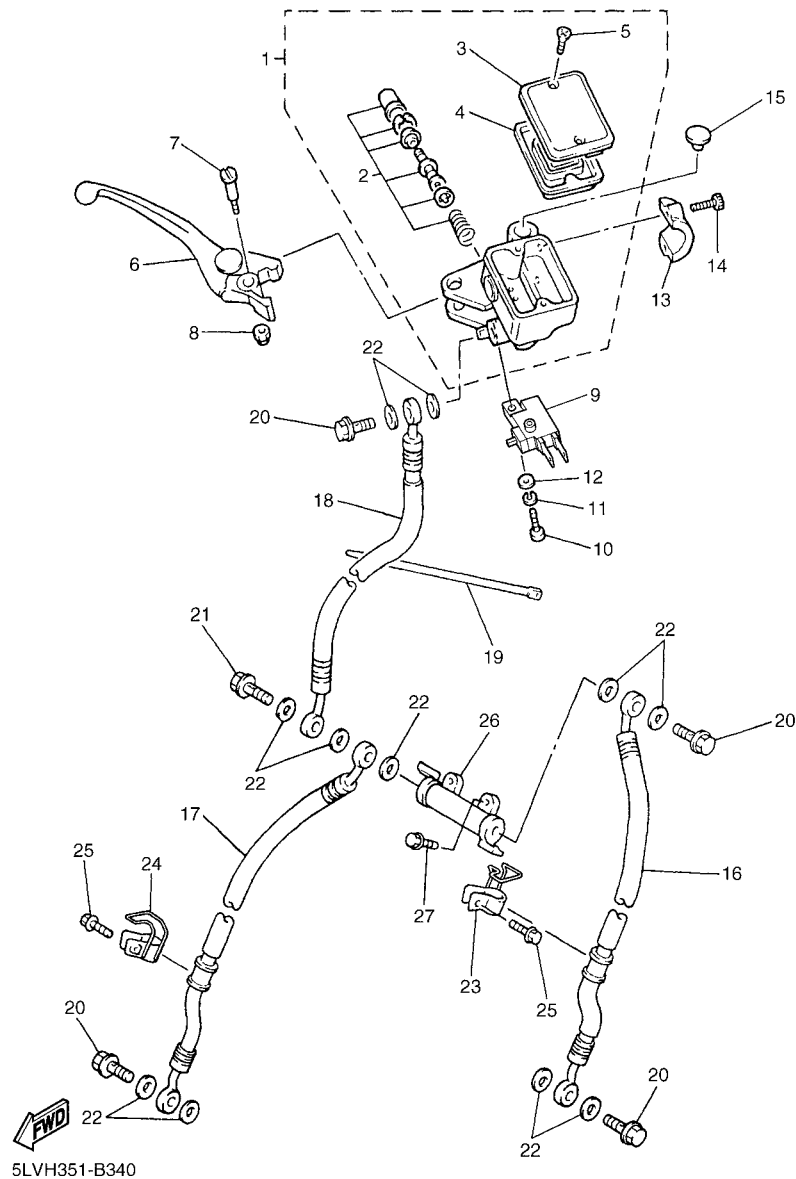
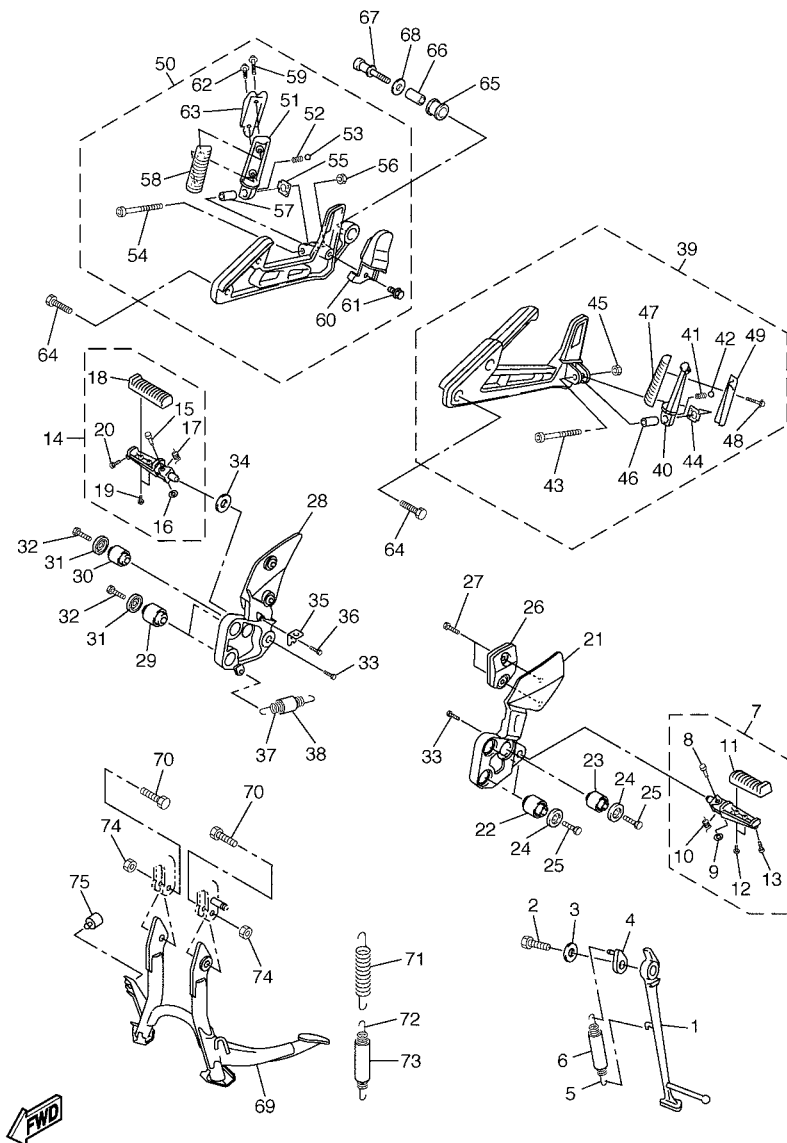


FIG. 34 CILINDRO MAESTRO DELANTERO

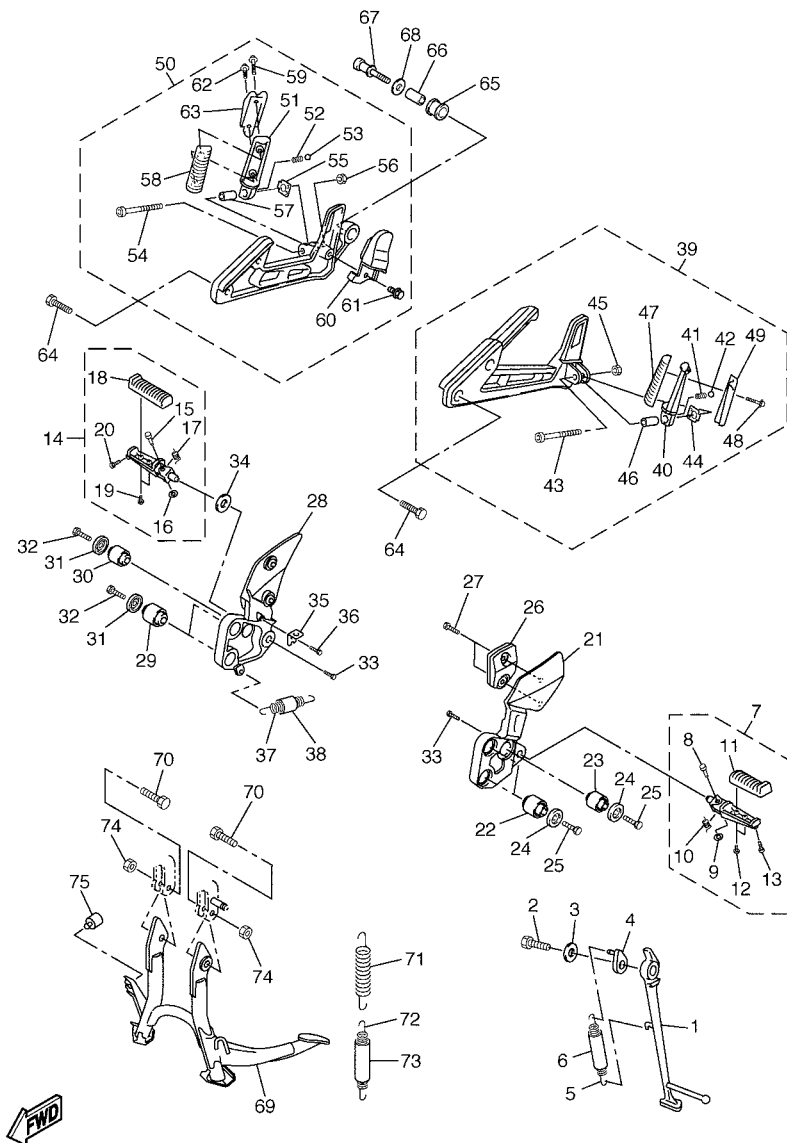
REF. Nº	CODIGO Nº	DESCRIPCION	1C28	1C2A			OBSERVACIONES
1	5DM-W2587-01	CILINDRO MAESTRO SUB COMPLET	1	1			
2	5DM-W0041-50	.JUEGO DE CILINDRO MAESTRO	1	1			
3	4HM-W2585-01	.TAPA DE TANQUE DE RESERVA	1	1			
4	4HM-25854-00	.DIAFRAGMA TANQUE RESERVA	1	1			
5	98706-04012	.TORNILLO DE CABEZA PLANA	2	2			
6	5EB-83922-01	PALANCA 2	1	1			
7	3FV-2589F-00	PERNO DE PALANCA	1	1			
8	95606-06100	TUERCA U	1	1			
9	4HM-83980-00	INTERRUP.PARADA DELANTERO	1	1			
10	98502-04012	TORNILLO	1	1			
11	92902-04100	RONDANA SENCILLA	1	1			
12	92902-04600	RONDANA SENCILLA	1	1			
13	4HM-25867-00	SOPORTE DE CILINDRO MAESTRO	1	1			
14	91316-06020	TORNILLO ALLEN	2	2			
15	90338-09012	TAPON	1	1			
16	5LV-25872-01	MANGUERA DE FRENO 1	1	1			
17	5LV-25873-01	MANGUERA DE FRENO 2	1	1			
18	5LV-25874-01	MANGUERA DE FRENO	1	1			
19	1UA-82591-00	BANDA	1	1			
20	90401-10159	PERNO DE UNION	4	4			
21	90401-10160	PERNO DE UNION	1	1			
22	90201-10118	ARANDELA PLANA	11	11			
23	5LV-25875-01	SOPORTE DE MANGUERA FRENO 1	1	1			
24	5LV-25876-01	SOPORTE DE MANGUERA FRENO 2	1	1			
25	90105-060A0	TORNILLO	2	2			
26	42H-25885-01	UNION	1	1			
27	95027-06020	PERNO, DE BRIDA	2	2			



5LV1300-1351

FIG. 35 SOPORTE & APOYAPIE

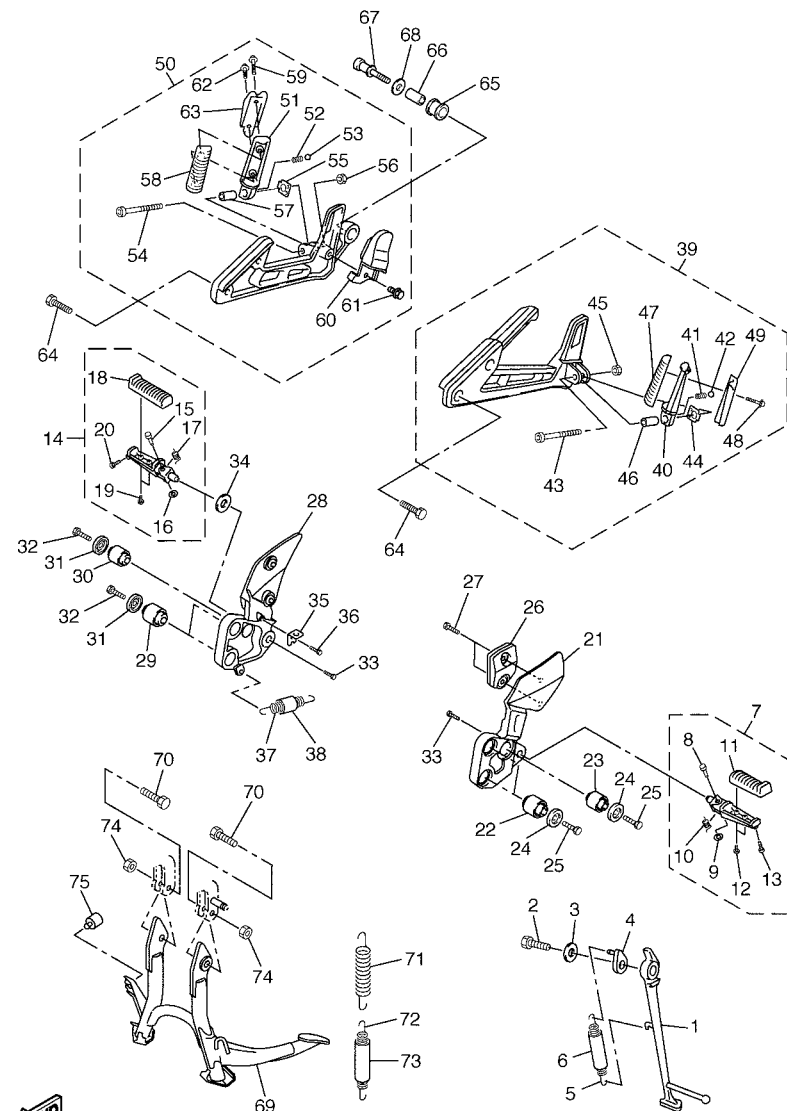
REF. Nº	CODIGO Nº	DESCRIPCION	1C28	1C2A				OBSERVACIONES
1	5LV-27311-00	PUNTAL LATERAL	1	1				
2	90101-08662	TORNILLO	1	1				
3	90201-081R9	ARANDELA PLANA	1	1				
4	36Y-27352-00	GANCHO DE PUNTAL LATERAL	1	1				
5	90506-20006	RESORTE DE TENSION	1	1				
6	90445-197J2	TUBO (L60)	1	1				
7	5LV-27410-00	APOYAPIE DELANTERO (MI)	1	1				
8	90243-08029	.PASADOR	1	1				
9	90201-06042	.ARANDELA PLANA	1	1				
10	90508-20572	.RESORTE DE TORSION	1	1				
11	4BP-27413-00	.CUBIERTA DE APOYAPIE	1	1				
12	90157-05079	.TORNILLO CABEZA CONICA PLANA	2	2				
13	90109-083E0	.PERNO	1	1				
14	5LV-27420-00	APOYAPIE DELANTERO (MD)	1	1				
15	90243-08029	.PASADOR	1	1				
16	90201-06042	.ARANDELA PLANA	1	1				
17	90508-20572	.RESORTE DE TORSION	1	1				
18	4BP-27413-00	.CUBIERTA DE APOYAPIE	1	1				
19	90157-05079	.TORNILLO CABEZA CONICA PLANA	2	2				
20	90109-083E0	.PERNO	1	1				
21	5LV-27442-01	SOPORTE 2	1	1				
22	1NL-27424-00	AMORTIGUADOR DE APOYAPIE 2	2	2				
23	3KJ-14737-00	AMORTIGUADOR DE SILENCIADOR	1	1				
24	90209-08295	ARANDELA DE SEPARACION	3	3				
25	90110-08220	TORNILLO ALLEN	3	3				
26	5LV-2622H-00	CONTRAPESO	1	1				
27	90111-06005	TORNILLO	2	2				



5LV1300-1351

FIG. 35 SOPORTE & APOYAPIE

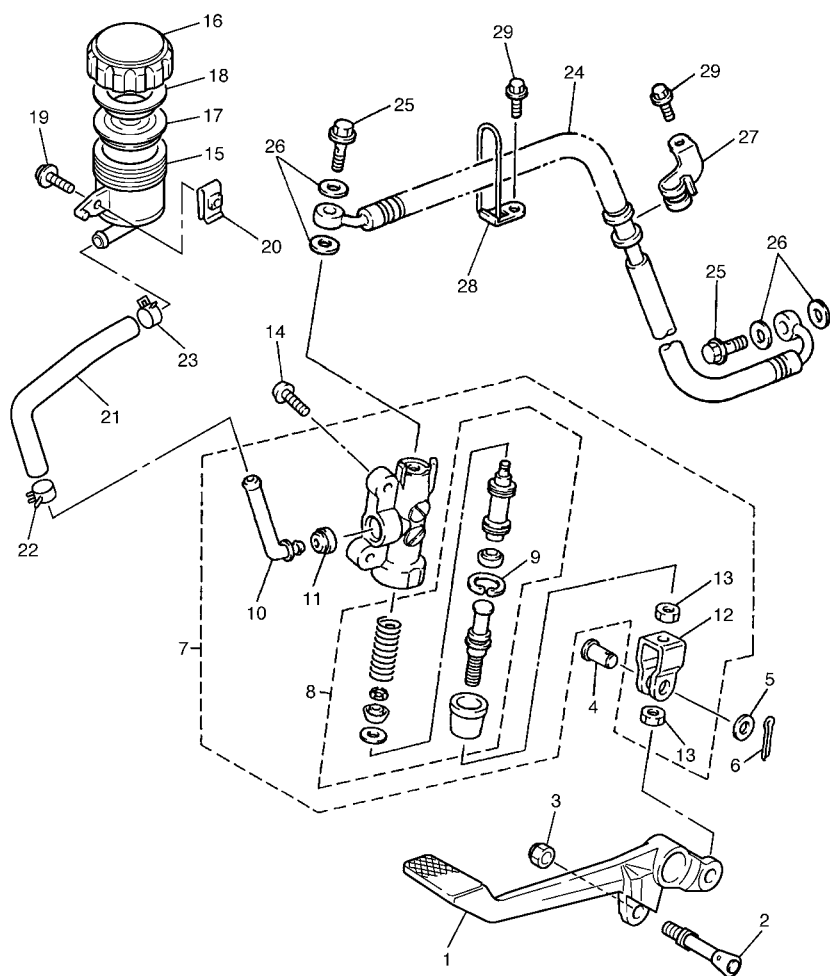
REF. Nº	CODIGO Nº	DESCRIPCION	1C28	1C2A			OBSERVACIONES
28	5LV-27443-02	SOPORTE 3	1	1			
29	1NL-27424-00	AMORTIGUADOR DE APOYAPIE 2	2	2			
30	3KJ-14737-00	AMORTIGUADOR DE SILENCIADOR	1	1			
31	90209-08295	ARANDELA DE SEPARACION	3	3			
32	90110-08220	TORNILLO ALLEN	3	3			
33	90109-103A9	PERNO	2	2			
34	90206-17084	ARANDELA ONDULADA	1	1			
35	4DN-2144G-00	SOPORTE DE INTERRUPTOR	1	1			
36	98507-06008	TORNILLO DE CABEZA PLANA	1	1			
37	90506-20377	RESORTE DE TENSION	1	1			
38	90446-17346	TUBO RESEIRADERO	1	1			
39	5LV-27430-02	APOYAPIE POSTERIOR COMPLETO 1	1	1			
40	5LV-27431-01	.APOYAPIE POSTERIOR 1	1	1			
41	90501-15001	.RESORTE DE COMPRESION	1	1			
42	93501-04011	.BOLA	1	1			
43	91314-06040	.PERNO	1	1			
44	5JJ-27437-00	.ARANDELA ESPECIAL	1	1			
45	95604-06200	.TUERCA DE AUTO-CIERRE	1	1			
46	90387-06014	.COLLAR	1	1			
47	4BP-27413-00	.CUBIERTA DE APOYAPIE	1	1			
48	90159-05187	.TORNILLO CON VALONA	2	2			
49	5LV-2741A-00	.BRAZO 1	1	1			
50	5LV-27440-02	APOYAPIE POSTERIOR COMPLETO 2	1	1			
51	5LV-27441-01	.APOYAPIE POSTERIOR 2	1	1			
52	90501-15001	.RESORTE DE COMPRESION	1	1			
53	93501-04011	.BOLA	1	1			
54	91314-06040	.PERNO	1	1			



5LV1300-1351

FIG. 35 SOPORTE & APOYAPIE

REF. Nº	CODIGO Nº	DESCRIPCION	1C28	1C2A			OBSERVACIONES
55	5JJ-27437-00	.ARANDELA ESPECIAL	1	1			
56	95604-06200	.TUERCA DE AUTO-CIERRE	1	1			
57	90387-06014	.COLLAR	1	1			
58	4BP-27413-00	.CUBIERTA DE APOYAPIE	1	1			
59	90159-05187	.TORNILLO CON VALONA	1	1			
60	5LV-2622J-00	.CONTRAPESO	1	1			
61	90105-08447	.TORNILLO	1	1			
62	90159-05004	.TORNILLO CON VALONA	1	1			
63	5LV-2741E-01	.BRAZO 2	1	1			
64	90109-087F1	PERNO	4	4			
65	36Y-27424-01	AMORTIGUADOR DE APOYAPIE 2	1	1			
66	90387-10636	COLLAR	1	1			
67	5LV-27217-10	PERNO.	1	1			
68	90201-10669	ARANDELA PLANA	1	1			
69	5LV-27111-00	PUNTAL PRINCIPAL	1	1			
70	90109-100E6	PERNO	2	2			
71	90506-40508	RESORTE DE TENSION	1	1			
72	90506-23509	RESORTE DE TENSION	1	1			
73	90445-170K9	TUBO (L60)	1	1			
74	90185-10060	TUERCA AUTOBLOCANTE	2	2			
75	1A0-27114-00	TOPE DE PUNTAL PRINCIPAL	1	1			



  
5LV8300-2360

**FIG. 36 CILINDRO MAESTRO TRASERO**

REF. Nº	CODIGO Nº	DESCRIPCION	1C28	1C2A				OBSERVACIONES
1	5LV-27211-00	PEDAL DE FRENO	1	1				
2	5LV-27813-00	PASADOR MANIVELA DE PEDAL	1	1				
3	95604-08100	TUERCA U	1	1				
4	90240-08124	PASADOR CON HOYO	1	1				
5	90201-08083	ARANDELA PLANA	1	1				
6	91401-20012	PASADOR DE CHAVETA	1	1				
7	4BP-2583V-01	CILINDRO, MAESTRO TRASERO	1	1				
8	4BP-W0042-50	JUEGO DE CILINDRO MAESTRO	1	1				
9	3LN-2585G-00	PRECILLA REDONDA	1	1				
10	4BP-2582A-00	CONECTOR	1	1				
11	4BP-2585F-00	BUJE	1	1				
12	4BP-27222-01	UNION	1	1				
13	90170-08010	TUERCA	2	2				
14	92014-08020	PERNO	2	2				
15	47X-25894-00	TANQUE DE RESERVA	1	1				
16	2KF-25852-50	TAPA DE TANQUE DE RESERVA	1	1				
17	360-25854-01	DIAFRAGMA TANQUE RESERVA	1	1				
18	2GU-25855-00	BUJE DE DIAFRAGMA	1	1				
19	90119-06M50	TORNILLO CON ARANDELA	1	1				
20	90183-06053	TUERCA DE RESORTE	1	1				
21	5LV-25895-00	MANGUERA DE TANQUE DE RESERVA	1	1				
22	90467-14057	PRESILLA	1	1				
23	90467-130A3	PRESILLA	1	1				
24	5LV-2581K-01	MANGUERA, DE FRENO	1	1				
25	90401-10159	PERNO DE UNION	2	2				
26	90201-10118	ARANDELA PLANA	4	4				
27	4FM-25876-01	SOPORTE DE MANGUERA FRENO 2	1	1				

[illegible]



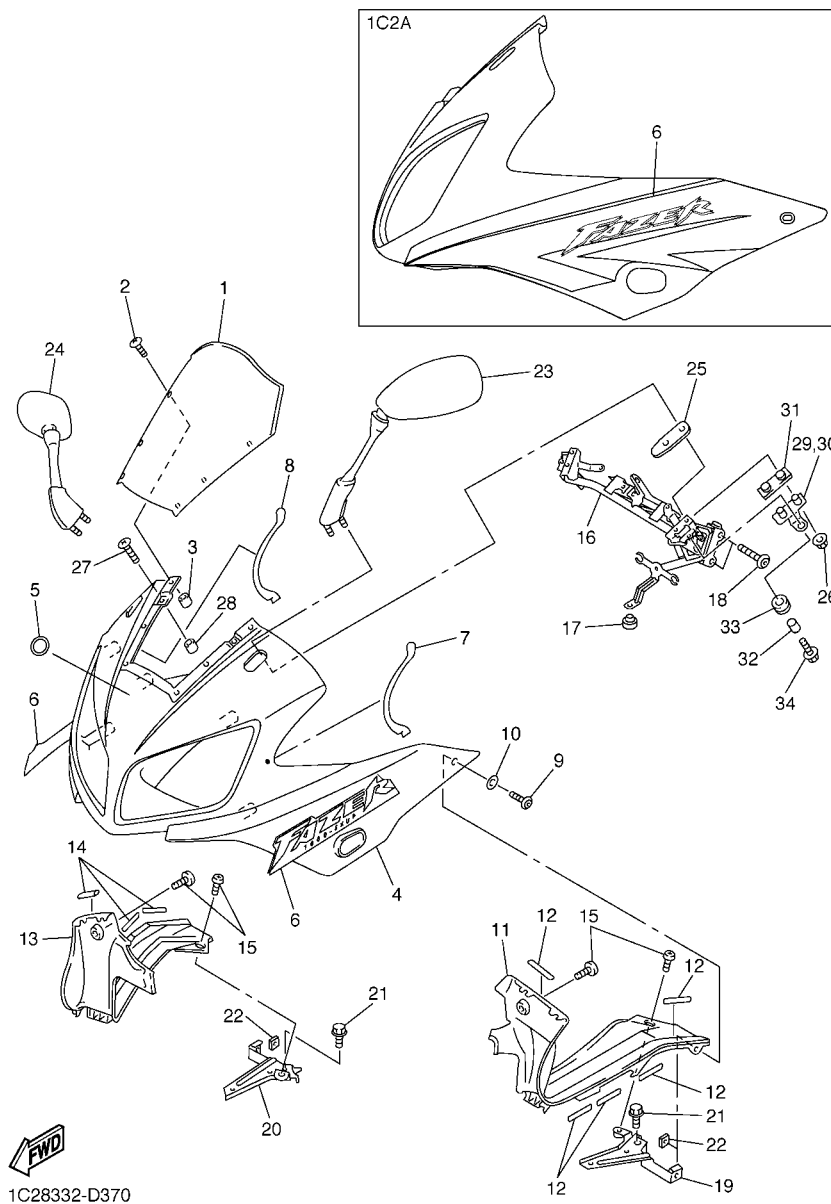
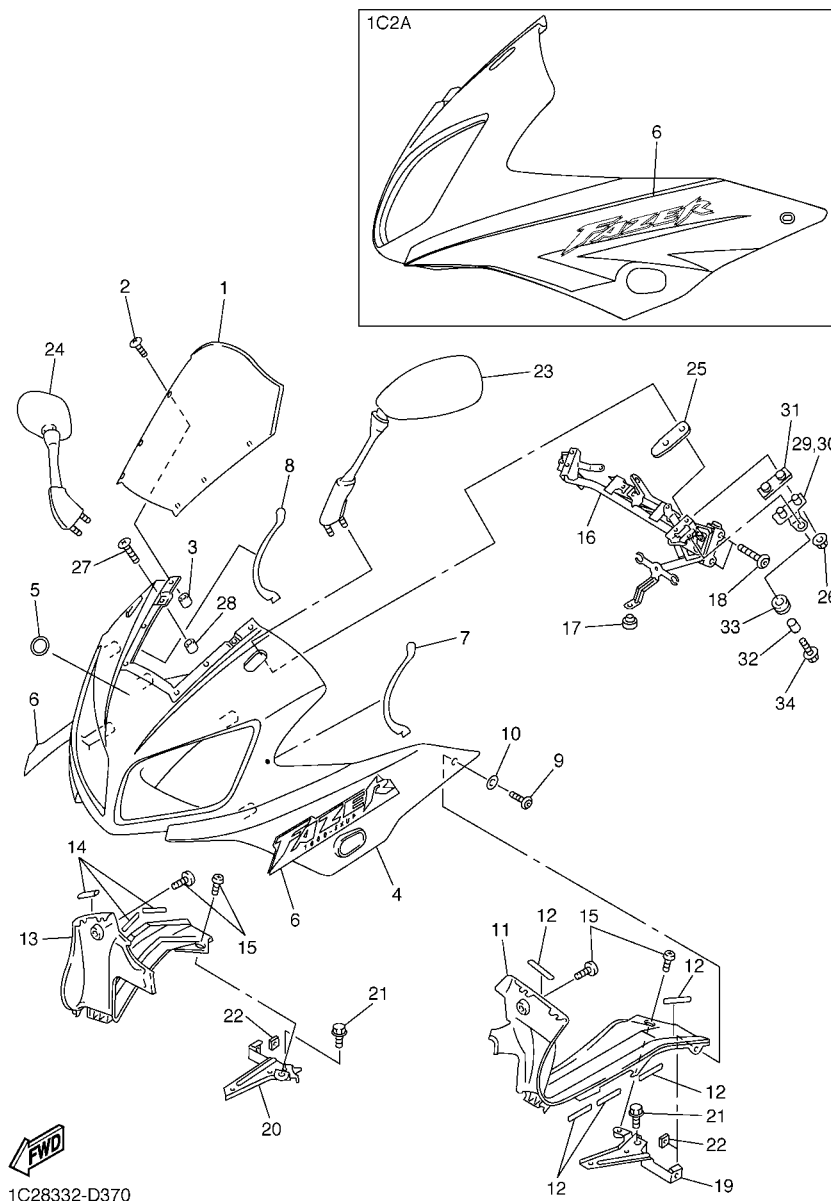


FIG. 37 BOVEDA 1

REF. Nº	CODIGO Nº	DESCRIPCION	1C28	1C2A				OBSERVACIONES
1	5LV-28381-00	PARABRISA	1	1				
2	90150-05023	TORNILLO CABEZA REDONDA	6	6				
3	90179-05523	TUERCA	6	6				
4	5LV-2835G-00-P3	CARROCERIA, DELANT. SUP. 1	1					UR DPBML
	5LV-2835G-00-P7	CARROCERIA, DELANT. SUP. 1	1					UR DBNM8
	5LV-2835G-00-P6	CARROCERIA, DELANT. SUP. 1		1				SMX PARA DRMK
5	5LV-2836B-01	MARCA	1	1				
6	5LV-28315-40	EMBLEMA	2					UR PARA DPBML
	5LV-28315-60	EMBLEMA	2					UR PARA DBNM8
	1C2-28390-00	JUEGO DE CALCOMANIAS		1				PARA DRMK
7	5LV-28307-00	SELLO	1	1				
8	5LV-28307-10	SELLO	1	1				
9	90110-06200	TORNILLO ALLEN	2	2				
10	90202-06170	ARANDELA DE PLANA	2	2				
11	5LV-2836K-00	PANEL 1	1	1				
12	5LV-2834E-00	AMORTIGUADOR 1	5	5				
13	5LV-2836L-00	PANEL 2	1	1				
14	5LV-2834E-00	AMORTIGUADOR 1	5	5				
15	90154-05013	TORNILLO DE LIGAR	4	4				
16	5LV-28356-00	SOPORTE 1	1	1				
17	18A-24724-00	AMORTIGUADOR DE ASIENTO	1	1				
18	90110-08071	TORNILLO ALLEN	2	2				
19	5LV-2836A-00	SOPORTE 1	1	1				
20	5LV-2836E-00	SOPORTE 2	1	1				
21	95807-06010	TUERCA DE REBORDE	2	2				
22	90173-06017	TUERCA CUADRADA	2	2				
23	5LV-26280-00	ESPEJO COMPLETO (IZQUIERDO)	1	1				

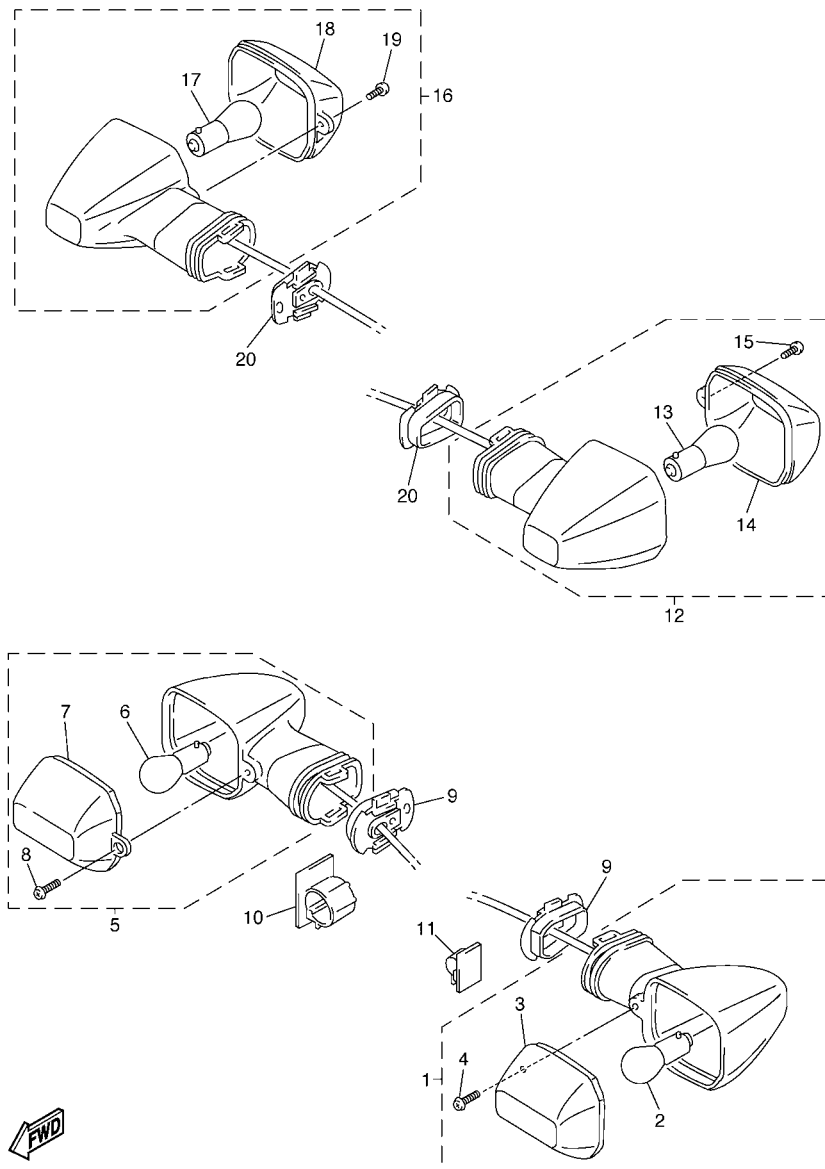


1C28332-D370

**FIG. 37 BOVEDA 1**







5LV1300-1400

FIG. 40 LUZ DE DESTELLADOR

REF. Nº	CODIGO Nº	DESCRIPCION	1C28	1C2A			OBSERVACIONES
1	5DM-83310-00	DESTELLADOR DE LUZ DELANT.	1	1			
2	306-83311-40	.BOMBILLA (12V-21W)	1	1			
3	4JH-83332-00	.LENTE DE DESTELLADOR	1	1			
4	97702-40610	.TORNILLO ROSCA HEMBRA	1	1			
5	5DM-83320-00	DESTELLADOR DE LUZ DELANT.	1	1			
6	306-83311-40	.BOMBILLA (12V-21W)	1	1			
7	4JH-83342-00	.LENTE DE DESTELLADOR	1	1			
8	97702-40610	.TORNILLO ROSCA HEMBRA	1	1			
9	5DM-8331L-00	PLACA TOPE	2	2			
10	90464-20003	BRIDA	1	1			
11	90464-62085	BRIDA	1	1			
12	5LV-83330-00	DESTELLADOR DE LUZ TRAS.COMPL.	1	1			
13	306-83311-40	.BOMBILLA (12V-21W)	1	1			
14	4JH-83342-00	.LENTE DE DESTELLADOR	1	1			
15	97702-40610	.TORNILLO ROSCA HEMBRA	1	1			
16	5LV-83340-00	DESTELLADOR DE LUZ TRAS.COMPL.	1	1			
17	306-83311-40	.BOMBILLA (12V-21W)	1	1			
18	4JH-83332-00	.LENTE DE DESTELLADOR	1	1			
19	97702-40610	.TORNILLO ROSCA HEMBRA	1	1			
20	5DM-8331L-00	PLACA TOPE	2	2			





**F9**

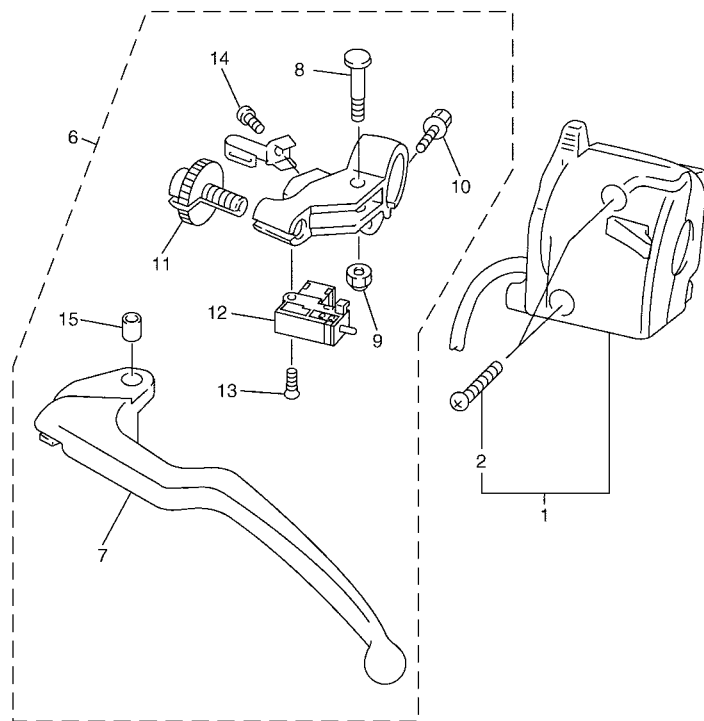
[illegible]



## F10

[illegible]





5LVH351-B440

[illegible]

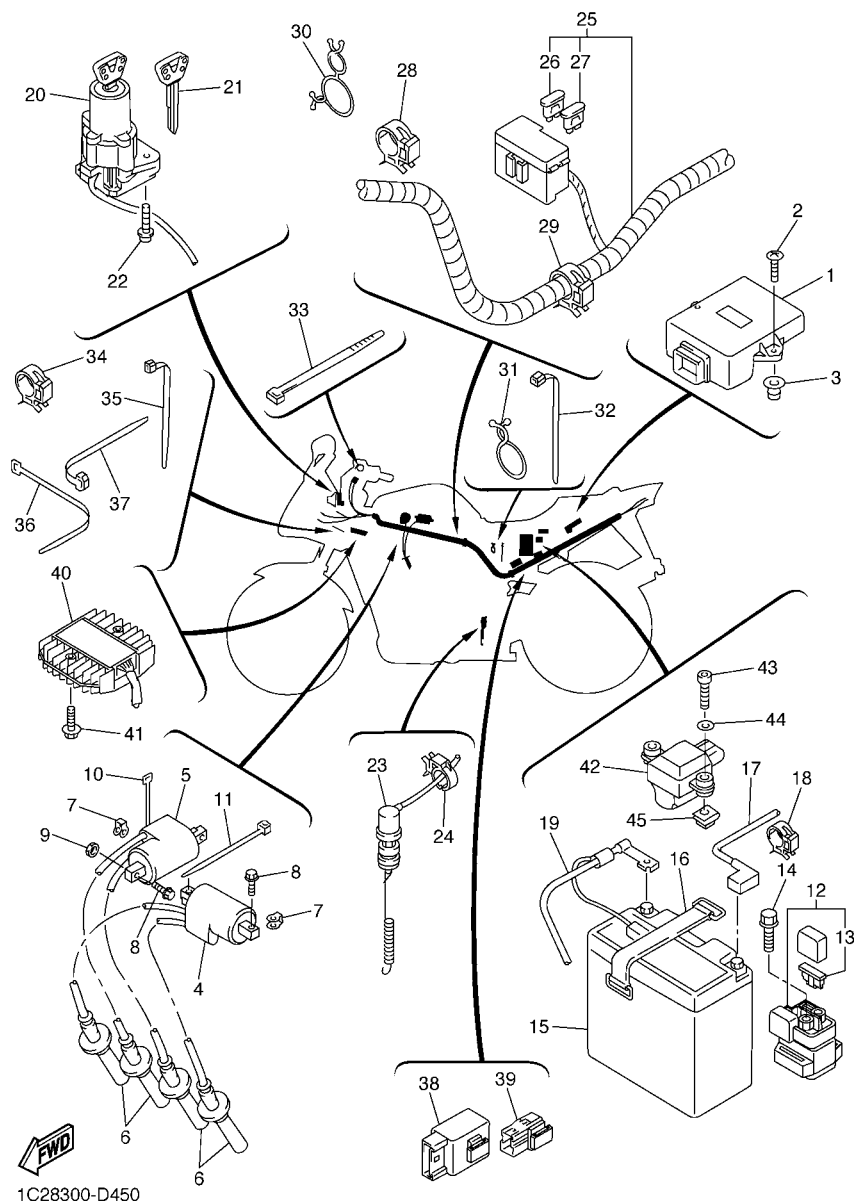


FIG. 45 EQUIPO ELECTRICO 1

REF. Nº	CODIGO Nº	DESCRIPCION	1C28	1C2A			OBSERVACIONES
1	1C2-82305-00	UNIDAD DE ENCENDIDO COMPLETA	1	1			
2	97707-50020	TORNILLO ROSCA HEMBRA	2	2			
3	90269-08058	REMACHE	2	2			
4	5LV-82310-00	BOBINA DE ENCENDIDO COMPLETA	1	1			
5	5LV-82320-00	BOBINA DE ENCENDIDO COMPLETA	1	1			
6	4XV-82370-01	TAPON DE BUJIA COMPLT	4	4			
7	5LV-82317-00	AMORTIGUADOR BOBINA ENCENDIDO	4	4			
8	97080-06020	PERNO	4	4			
9	95380-06600	TUERCA	1	1			
10	90464-12045	BRIDA	1	1			
11	90464-13073	BRIDA	1	1			
12	4YR-81940-01	CONJUNTO ARRANCADOR RELEVO	1	1			
13	1AE-82151-00	.FUSIBLE (30A-BL)	2	2			
14	95027-06008	PERNO, DE BRIDA	2	2			
15	5EA-82100-11	BATWRIA COMPLETA (GS GT14B-4)	1	1			
16	26L-82131-00	TIRANTE DE BATERIA	1	1			
17	5LV-82115-00	CABLE CONDUCTOR POSITIVO	1	1			
18	90464-10190	BRIDA	1	1			
19	5LV-82116-10	CABLE CONDUCTOR NEGATIVO	1	1			
20	5LV-82501-20	LLAVE DE IGNICION COMPLT	1	1			
21	4BH-82511-09	LLAVE EN BLANCO	1	1			AP
22	90109-080G5	PERNO	2	2			
23	5LV-82530-00	INTERRUPTOR DE PARADA COMPLETO	1	1			
24	90464-08189	BRIDA	1	1			
25	5LV-82590-20	CONJUNTO DE CABLES	1	1			
26	5JJ-82151-30	.FUSIBLE (10A-BL)	4	4			
27	5JJ-82151-20	.FUSIBLE (20A-BL)	4	4			

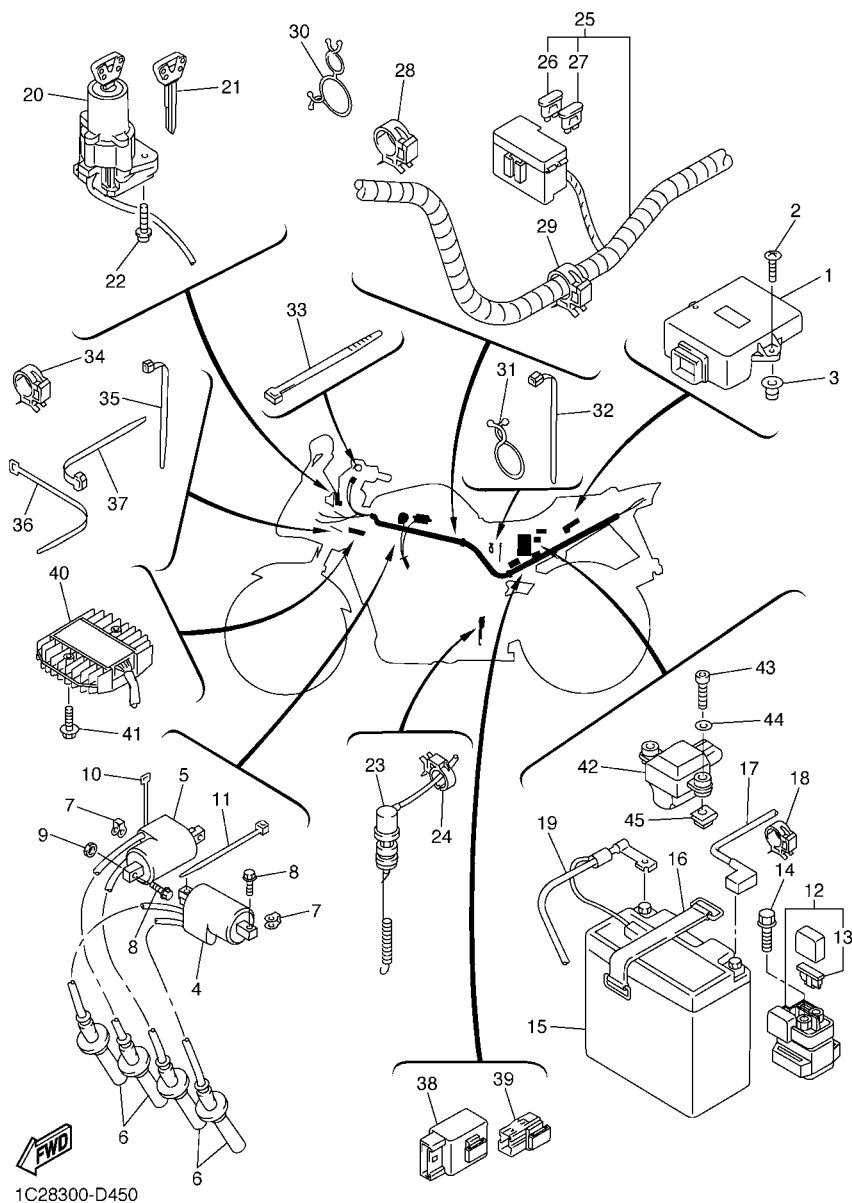


FIG. 45 EQUIPO ELECTRICO 1

REF. Nº	CODIGO Nº	DESCRIPCION	1C28	1C2A			OBSERVACIONES
28	90464-25217	BRIDA	2	2			
29	90464-25217	BRIDA	1	1			
30	90464-25098	BRIDA	1	1			
31	90464-23041	BRIDA	2	2			
32	90464-13073	BRIDA	1	1			
33	437-83936-01	BANDA DE CABLE DE INTERRUPTOR	2	2			
34	90464-15192	BRIDA	1	1			
35	90464-13077	BRIDA	2	2			
36	90464-13073	BRIDA	2	2			
37	1UA-82591-00	BANDA	1	1			
38	5EB-81950-20	RELE COMPLETO	1	1			
39	5JJ-81950-20	RELE COMPLETO	1	1			
40	5FL-81960-00	RECTIFICADOR Y REGULADOR	1	1			
41	95807-06020	TUERCA DE REBORDE	2	2			
42	5LV-82576-00	INTERRUP.DE PARADA COMPLETO	1	1			
43	91317-04025	PERNO	2	2			
44	90201-042E0	ARANDELA PLANA	2	2			
45	90183-04039	TUERCA DE RESORTE	2	2			

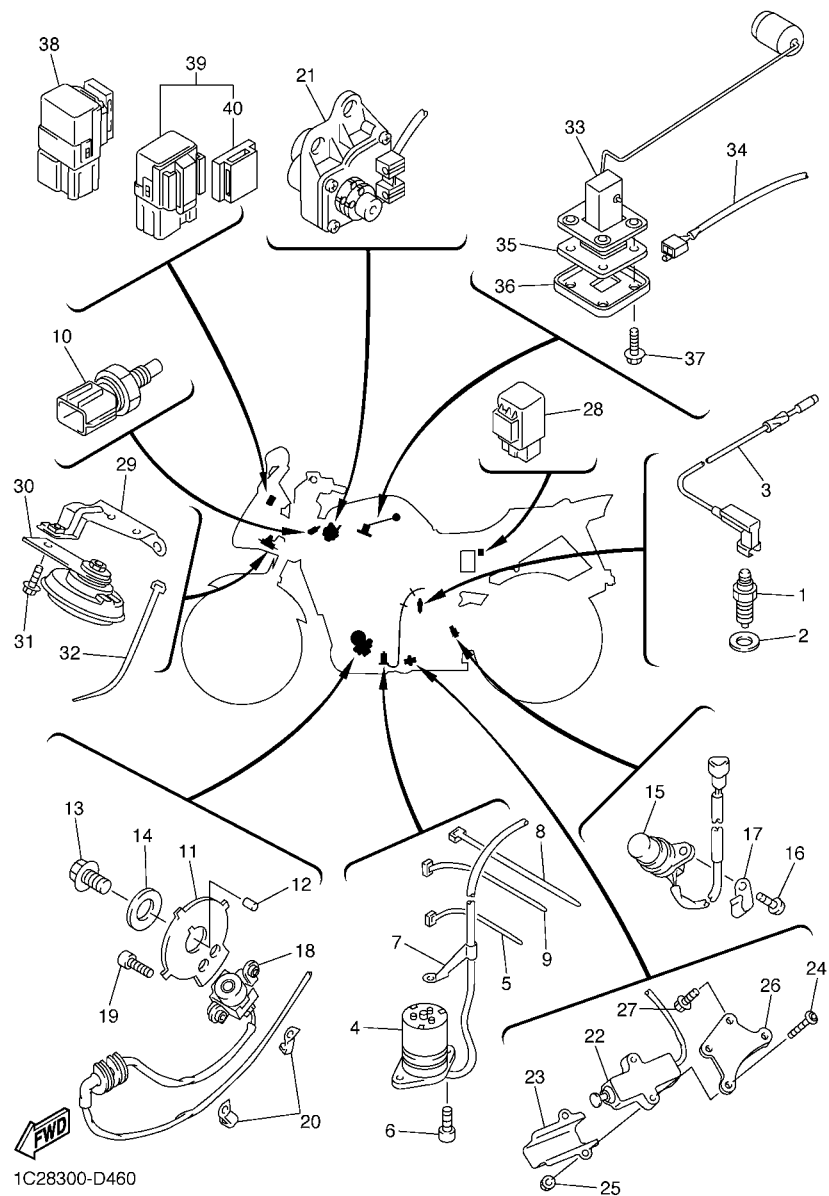
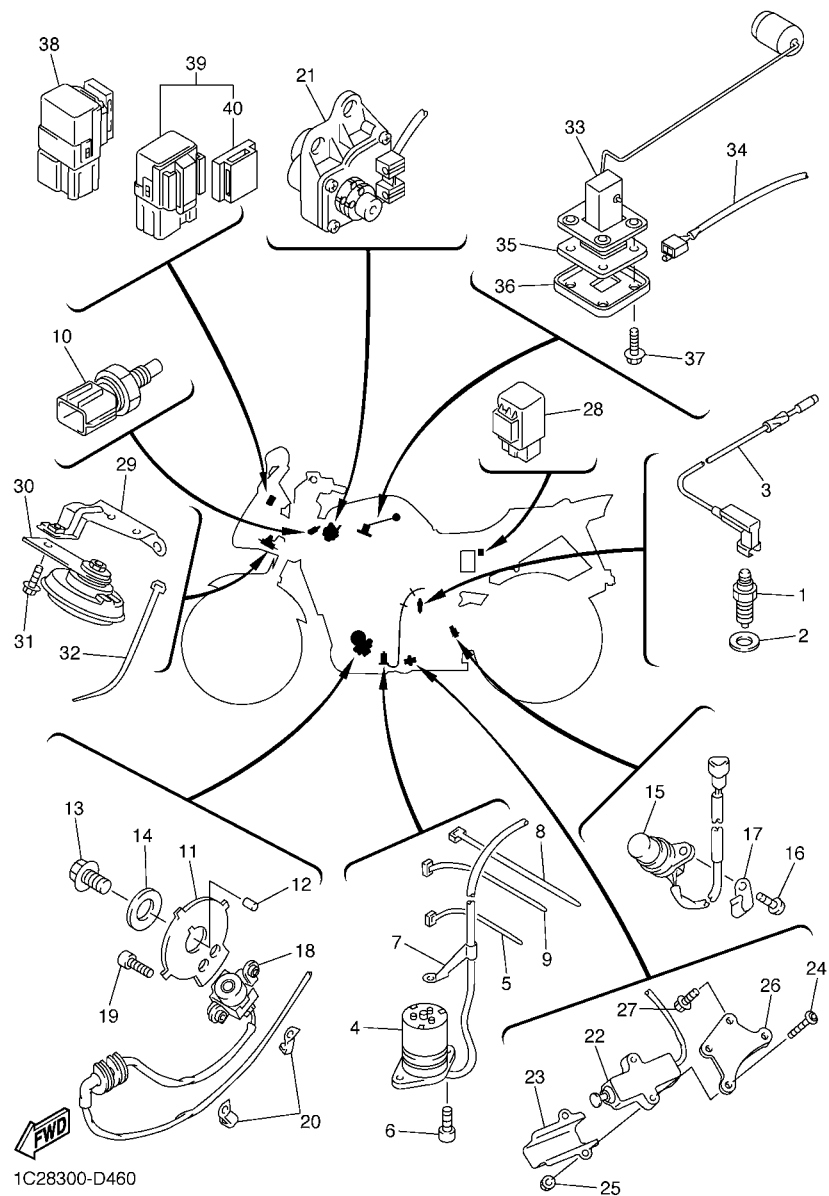


FIG. 46 EQUIPO ELECTRICO 2

REF. Nº	CODIGO Nº	DESCRIPCION	1C28	1C2A			OBSERVACIONES
1	3GB-82540-01	INTERRUPTOR NEUTRAL COMPL	1	1			
2	90430-10148	JUNTA	1	1			
3	5LV-82541-00	CABLE CONDUCTOR	1	1			
4	5LV-85720-01	MEDIDOR DE NIVEL DE ACEITE	1	1			
5	5Y9-12491-00	GRAMPA 1	1	1			
6	91317-06014	PERNO	2	2			
7	90465-08013	BRIDA	1	1			
8	90464-13073	BRIDA	1	1			
9	90464-13077	BRIDA	2	2			
10	5JJ-83591-00	UNIDAD TERMOSTATO	1	1			
11	4XV-81673-00	ROTOR	1	1			
12	93604-29151	PASADOR DE CLAVIJA	1	1			
13	90105-10290	TORNILLO	1	1			
14	90201-107K6	ARANDELA PLANA	1	1			
15	1C2-83755-00	SENSOR DE VELOCI	1	1			
16	91317-06014	PERNO	1	1			
17	90465-08028	BRIDA	1	1			
18	5LV-81670-01	RECOGEDOR COMPL.	1	1			
19	90110-06018	TORNILLO ALLEN	2	2			
20	90465-08191	BRIDA	2	2			
21	5LV-85820-00	UNIDADELSEVOMOTOR	1	1			
22	5PX-82566-71	INTERRUPTOR	1	1			
23	5JJ-82388-00	PLACA	1	1			
24	92017-05025	PERNO	2	2			
25	95607-05200	TUERCA DE AUTO-CIERRE	2	2			
26	5LV-8252H-00	PLACA	1	1			
27	90105-06020	TORNILLO	2	2			



**FIG. 46 EQUIPO ELECTRICO 2**

[illegible]

INDICE NUMERICO

CODIGO Nº	REF. Nº	CODIGO Nº	REF. Nº	CODIGO Nº	REF. Nº	CODIGO Nº	REF. Nº	CODIGO Nº	REF. Nº	CODIGO Nº	REF. Nº
5LV-11101-02	B - 2	3LN-12153-20	B - 5	5LV-1243F-00	B - 10	16G-13569-00	B - 13	5LV-14463-00	B - 13	5DM-14985-00	C - 2
5LV-11101-11	B - 2	3FV-12153-30	B - 5	5LV-1244G-00	B - 10	1C2-13569-00	D - 4	5EL-14480-00	C - 3	5DM-14987-00	C - 4
4KG-1111G-00	B - 2	3LN-12153-30	B - 5	4XV-12450-00	B - 7	5LV-13586-01	B - 13	5LV-14485-00	B - 13	5EA-14987-10	C - 4
3TJ-11133-10	B - 2	1HX-12168-00	B - 4	5LV-12461-00	B - 9	5LV-13596-01	B - 13	583-14561-00	C - 2	4SV-14987-20	C - 4
1WG-11133-11	B - 2	1HX-12168-20	B - 4	22W-12462-00	B - 9	5LV-13892-00	B - 13	5DM-14561-00	C - 2	4SV-14987-30	C - 4
4XV-11145-00	C - 7	1HX-12168-40	B - 4	5LV-12464-00	B - 9	5LV-13895-00	B - 13	5EL-14561-00	C - 2	5EA-14996-00	C - 4
4XV-11165-00	C - 7	1HX-12168-60	B - 4	5LV-12465-00	B - 10	4XV-13898-00	B - 12	1FN-14565-00	C - 2	4SV-14996-40	C - 4
5LV-11166-00	C - 7	1HX-12168-80	B - 4	5LV-12467-00	B - 10	4SV-13907-02	E - 3	4WM-14565-00	C - 4	5LV-15100-01	C - 7
5LV-11181-00	B - 2	1HX-12168-A0	B - 4	4XV-12469-00	B - 8	5LV-13926-00	B - 13	5DM-14565-00	C - 3	5LV-15100-10	C - 7
5LV-11191-00	B - 2	1HX-12168-F0	B - 4	5LV-1246F-00	B - 10	5LV-13971-00	E - 3	4XY-14589-00	C - 3	5LV-15113-00	C - 10
5LV-11191-10	B - 2	1HX-12168-H1	B - 4	5LV-12470-00	B - 10	5EA-14103-00	C - 4	4SV-14592-00	C - 4	5JJ-15163-00	C - 14
5LV-11193-00	B - 2	1HX-12168-K1	B - 4	5LV-12481-01	B - 7	5MP-14105-00	C - 2	1C2-14610-00	C - 5	2H7-15361-00	C - 7
214-11198-01	B - 12	1HX-12168-M1	B - 4	5LV-12482-00	B - 8	4KM-14107-15	C - 2	4FM-14613-00	C - 5	3F9-15362-00	C - 9
5LV-1130E-01	C - 5	1HX-12168-R1	B - 4	5LV-12483-00	B - 8	5DM-1410A-00	C - 2	4SV-14638-00	C - 5	5LV-15411-00	C - 9
5LV-11411-00	B - 3	1HX-12168-U1	B - 4	5LV-12484-00	B - 9	5LV-14112-00	C - 2	5PW-14683-00	C - 5	5LV-15411-10	C - 9
3GM-11416-00	B - 3	1HX-12168-W1	B - 4	4XV-12485-00	B - 7	5DM-14141-40	C - 2	1C2-14710-00	C - 5	4XV-15416-00	C - 9
3GM-11416-10	B - 3	1HX-12168-Y1	B - 4	5LV-12485-00	B - 8	4KM-14142-15	C - 2	4KM-14714-01	B - 15	5LV-15416-00	C - 9
3GM-11416-20	B - 3	1HX-12169-11	B - 5	5Y9-12491-00	F - 14	354-14147-00	C - 3	3KJ-14737-00	E - 12	5LV-15418-00	C - 9
3GM-11416-A0	B - 3	1HX-12169-31	B - 5	5LV-12551-00	B - 9	36Y-14147-00	C - 4	5VY-14755-00	C - 5	5LV-15418-10	C - 9
3GM-11416-B0	B - 3	1HX-12169-50	B - 5	5LV-12552-00	B - 9	5EA-14148-00	C - 4	5LV-14803-00	B - 15	5LV-15421-00	C - 9
4XV-11549-00	B - 3	1HX-12169-70	B - 5	4XV-12576-00	B - 8	127-14186-00	C - 2	5JJ-14811-00	C - 5	5LV-15421-10	C - 9
5LV-11603-00	B - 3	1HX-12169-90	B - 5	5LV-12576-00	B - 10	4KP-14191-00	C - 3	4SV-14821-00	C - 5	5EG-15425-00	C - 10
4XV-11631-10	B - 3	1HX-12169-E0	B - 5	5LV-12577-00	B - 8	4KM-14194-00	C - 3	5LV-14826-00	C - 5	5LV-15425-00	C - 10
4XV-11633-00	B - 3	1HX-12169-G0	B - 5	5LV-12578-00	B - 8	3JE-14197-00	C - 3	5LV-14849-00	C - 5	5LV-15441-01	C - 10
5PW-11650-00	B - 3	1HX-12169-J0	B - 5	5LV-12579-00	B - 8	4SV-14197-00	C - 4	2TK-14865-01	C - 5	4XV-15451-00	C - 9
5JW-11654-00	B - 3	1HX-12169-L0	B - 5	5LV-12588-00	B - 9	5LV-14197-00	B - 13	5EA-14867-00	C - 3	5LV-15456-00	C - 9
3GM-11656-00	B - 3	1HX-12169-N0	B - 5	5LV-12589-00	B - 10	4KM-14216-00	C - 3	5LV-14867-00	B - 15	4XV-15461-00	C - 9
3GM-11656-10	B - 3	1HX-12169-T0	B - 5	1AE-12591-01	B - 9	1HX-14231-17	C - 3	5LV-14872-00	B - 15	4XV-15463-00	C - 10
3GM-11656-A0	B - 3	5JJ-12171-00	B - 6	5LV-12822-00	B - 12	1HX-14231-25	C - 3	5LV-14873-00	B - 15	5PW-15515-00	C - 11
3GM-11656-B0	B - 3	4XV-12176-00	B - 6	5JJ-13161-00	B - 12	3G2-14231-26	C - 2	5LV-14881-01	B - 15	4XV-15517-00	C - 11
4XV-12111-00	B - 4	5JJ-12181-00	B - 6	5JJ-1316E-00	B - 11	3G2-1423A-59	C - 2	5JJ-14882-00	B - 15	4XV-15521-00	C - 11
4XV-12112-00	B - 4	5LV-12210-00	B - 6	4XV-13310-00	B - 7	3G2-1423A-77	C - 2	5LV-14882-00	B - 15	4XV-15570-00	C - 11
4XV-12113-00	B - 4	4FM-12213-00	B - 6	4XV-13318-00	B - 12	5LV-14261-00	C - 2	5LV-14883-00	B - 15	5LV-16150-00	C - 12
4XV-12114-00	B - 4	5BE-12241-00	B - 6	4XV-13327-00	B - 11	5AP-14280-00	C - 3	5LV-14900-00	C - 2	4XV-16154-00	C - 13
1HX-12116-01	B - 4	4XV-12251-00	B - 6	4XV-13336-00	B - 7	5HK-14280-00	C - 3	5LV-14901-00	C - 2	5LV-16154-00	C - 12
1HX-12117-00	B - 4	4XV-12252-00	B - 6	5PW-13354-01	C - 13	4KG-14285-00	C - 4	5LV-14902-00	C - 2	5LV-16309-09	C - 13
1WG-12117-00	B - 4	5LV-12405-00	B - 9	4XV-13355-00	B - 7	4NK-14327-00	C - 3	5LV-14903-00	C - 2	4FN-16321-00	C - 12
1HX-12118-00	B - 4	5LV-1240J-00	B - 10	4XV-13411-00	B - 11	5EL-14396-00	C - 4	5LV-14904-00	C - 2	5LV-16321-00	C - 12
1WG-12118-00	B - 4	5LV-1240K-00	B - 10	4XV-13412-00	B - 11	5LV-14401-00	B - 13	5LV-1490J-00	C - 2	5LV-16321-10	C - 12
4SV-12119-00	B - 4	5LP-12411-00	B - 9	5LV-13414-00	B - 12	5LV-14402-01	B - 13	5LV-1490J-10	C - 2	5LV-16321-20	C - 12
4TV-12119-00	B - 4	5LV-12417-00	B - 9	4XV-13416-00	B - 12	5LV-14417-00	B - 14	3EN-1490K-00	C - 4	168-16324-00	C - 12
5LV-12121-00	B - 4	4XV-12421-00	B - 7	5GH-13440-00	B - 12	5LV-14418-00	B - 14	5EL-14918-00	C - 2	168-16325-00	C - 12
3GM-12126-00	B - 4	4XV-12422-00	B - 7	5LV-13470-00	B - 12	5LV-14419-00	B - 14	5DM-14919-00	C - 4	31A-16325-00	C - 12
3FV-12153-00	B - 5	1UF-12435-00	B - 10	4XV-13473-00	B - 12	5LV-1443E-00	B - 13	5LV-14919-00	C - 4	5LV-16340-00	C - 13
3LN-12153-00	B - 5	11H-12438-10	B - 7	5LV-13474-00	B - 13	5LV-14451-00	B - 13	5LV-14933-00	C - 2	132-16346-00	D - 3
3FV-12153-10	B - 5	5LV-12439-00	B - 7	4XV-13475-00	B - 12	4XY-14452-00	B - 13	4SV-14935-00	C - 4	5EB-16351-01	C - 12
3LN-12153-10	B - 5	5LV-1243A-10	B - 9	5PW-13490-00	B - 12	5LV-14453-00	B - 13	5DM-14936-00	C - 4	5LV-16356-00	C - 12
3FV-12153-20	B - 5	5LV-1243E-00	B - 10			1AE-14457-00	B - 13	5AP-14940-00	C - 3	5LV-16371-00	C - 12

INDICE NUMERICO

CODIGO Nº	REF. Nº	CODIGO Nº	REF. Nº	CODIGO Nº	REF. Nº	CODIGO Nº	REF. Nº	CODIGO Nº	REF. Nº	CODIGO Nº	REF. Nº
5LV-16382-00	C - 12	5LV-21511-00-P3	D - 6	5LV-2318Y-00	D - 14	5LV-2474A-00-P3	D - 7	5LV-25875-01	E - 11	5LV-27443-02	E - 13
5LV-16383-00	C - 12	5LV-21511-00-P5	D - 6	5LV-23317-01	D - 13	5LV-2474A-00-P4	D - 7	4FM-25876-01	E - 15	5LV-27813-00	E - 15
5LV-16384-00	C - 12	5LV-21511-00-P6	D - 6	4TX-2331G-00	D - 14	5LV-2474A-00-P6	D - 7	5LV-25876-01	E - 11	5LV-28100-00	D - 7
5JJ-17121-01	C - 14	5LV-21611-00	D - 6	5LV-23340-00	D - 15	5LV-2474W-00-P3	D - 7	42H-25885-01	E - 11	1C2-28199-S1	D - 7
5JJ-17131-00	C - 14	4HM-2162A-00	D - 6	5LV-23377-00	F - 15	5LV-2474W-00-P4	D - 7	4BH-25886-02	F - 2	4PT-28217-00	D - 9
5JJ-17151-00	C - 14	5LV-2162A-00	D - 6	1W1-23416-00	D - 13	5LV-2474W-00-P6	D - 7	47X-25894-00	E - 15	5LV-28307-00	F - 3
5JJ-17161-00	C - 14	4HM-21647-00	D - 6	26H-23418-01	D - 13	4HM-2478E-00	E - 4	5LV-25895-00	E - 15	5LV-28307-10	F - 3
5JJ-17211-00	C - 15	5LV-21651-00-P3	D - 7	5DM-2341B-00	F - 8	4BP-24792-00	E - 4	3FV-2589F-00	E - 11	5LV-28315-40	F - 3
5JJ-17221-00	C - 14	5LV-21651-00-P5	D - 7	3VD-23434-00	D - 13	4XV-25117-00	E - 5	4SV-25919-00	E - 6	5LV-28315-60	F - 3
5JJ-17231-00	C - 15	1C2-21660-00	D - 7	4H7-23441-01-98	D - 13	4XV-25168-01-98	E - 5	5LV-25919-00	E - 9	5LV-28336-00	F - 4
5JJ-17241-00	C - 14	5LV-21669-00	F - 10	5LV-23442-01	D - 13	4XV-25181-00	E - 5	4SV-25924-00	E - 6	5LV-28337-00	F - 4
5JJ-17251-00	C - 15	5LV-21711-00	D - 9	5LV-23445-00	D - 13	5LV-25317-00	E - 7	5LV-25924-00	E - 9	5LV-28346-10	F - 8
5PW-17261-00	C - 14	5LV-21721-00	D - 9	3FV-23462-00	D - 13	5LV-25338-00-98	E - 7	3GM-25925-00	E - 6	5LV-2834E-00	F - 3
5LV-17402-00	C - 14	5LV-2172W-00	D - 9	341-23469-00	D - 13	5LV-25364-00	E - 7		E - 9	5LV-28356-00	F - 3
5LV-17411-00	C - 14	5JJ-2172X-00	D - 6	5LV-23472-00	D - 13	5JJ-25366-00	E - 7	5LV-26111-10	E - 10	5LV-2835G-00-P3	F - 3
4XV-17460-00	C - 15	5LV-2174X-00	D - 9	5VX-2411B-00	E - 2	5LV-25371-00	E - 7	5LV-2622H-00	E - 12	5LV-2835G-00-P6	F - 3
5LV-18101-00	D - 3	1AA-21815-00	D - 9	1C2-24141-00	E - 3	4FM-25381-10	E - 8	5LV-2622J-00	E - 14	5LV-2835G-00-P7	F - 3
5LV-18110-00	D - 3	5LV-21871-00	D - 9	4YR-24181-00	E - 2	4XV-25383-00	E - 7	4YR-26240-02	E - 10	5LV-2836A-00	F - 3
5EB-18112-01	D - 3	1AA-21874-00	D - 9	5DM-24181-00	E - 2	5LV-25383-00	E - 8	4YR-26241-02	E - 10	5LV-2836B-01	F - 3
5EB-18113-00	D - 3	5LV-22110-00	D - 10	5LV-24181-00	E - 2	4XV-25388-00	E - 7	51J-26246-01	E - 10	5LV-2836E-00	F - 3
5LV-18115-00	D - 3	5LV-22110-10	D - 10	5LV-24181-10	E - 2	4XV-25389-00	E - 7	5LV-26280-00	F - 3	5LV-2836K-00	F - 3
5LV-18116-00	D - 3	5JJ-22128-00	D - 10	5LV-24182-00	E - 3	5MT-25398-00	E - 5	5LV-26290-00	F - 4	5LV-2836L-00	F - 3
5SL-18127-00	D - 3	3GM-22141-01	D - 10	5LV-24183-00	E - 3		E - 7	4SV-26298-00	F - 4	5LV-28371-00	F - 4
5JJ-18140-00	D - 3	5LV-22151-01	D - 10	5LV-24183-10	E - 2	5MT-25398-10	E - 5	5LV-26311-00	E - 10	5LV-28381-00	F - 3
4XV-18154-00	D - 3	5LV-2217A-00	D - 10	2GH-24186-00	E - 2		E - 7	5LV-26312-00	E - 10	1C2-28390-00	F - 3
4XV-18511-00	D - 2	5LV-2217M-00	D - 10	5LV-24191-01	E - 2	5MT-25398-20	E - 5	5LV-26330-10	E - 10	5LV-81410-00	F - 5
5JJ-18512-00	D - 2	3FV-22184-00	D - 10	5LV-24311-00	E - 3		E - 7	1C2-26335-00	E - 10	4XV-81450-00	F - 5
4XV-18513-00	D - 2	4BH-2219X-00	D - 4	5LV-24312-00	E - 3	5LV-25444-00	E - 7	5LV-27111-00	E - 14	5LV-81670-01	F - 14
4XV-18531-00	D - 2	5LV-22210-00	D - 12	5LV-24398-00	E - 3	5DM-2580T-00	E - 6	1A0-27114-00	E - 14	4XV-81673-00	F - 14
4XV-18536-00	D - 2	3YF-22216-01	D - 12	5EL-24411-00	C - 2	5DM-2580U-00	E - 6	5LV-27211-00	E - 15	3AJ-81801-00	F - 6
5LV-18540-00	D - 2	5LV-22311-00	D - 11	2VN-24500-02	E - 2	5LV-2580W-00	E - 9	5LV-27217-10	E - 14	5LV-81815-00	F - 6
136-18542-00	D - 2	5LV-23102-10	D - 14	4X8-24512-00	E - 2	5LV-25819-00	E - 8	4BP-27222-01	E - 15	3AJ-81826-00	F - 6
5LV-21110-20	D - 4	5LV-23103-10	D - 14	3AC-24523-00	E - 3	5LV-2581K-01	E - 15	5LV-27311-00	E - 12	4XV-8182A-00	F - 6
5LV-21150-10	D - 4	5LV-23106-00	D - 14	3AJ-24534-01	E - 2	5PX-2581T-00	E - 6	36Y-27352-00	E - 12	11H-81844-00	F - 6
4XV-2116A-00	D - 4	5LV-23107-00	D - 14	1FK-24560-10	E - 3	4BP-2582A-00	E - 15	5LV-27410-00	E - 12	1FK-81847-00	F - 6
4XV-2116J-00	D - 4	5LV-23110-00	D - 14	5JJ-24602-00	E - 3	3GM-2582W-A0	E - 9	4BP-27413-00	E - 12	4XV-81890-00	F - 6
5LV-2117E-00	D - 6	5LV-23111-10	D - 14	4BP-24705-00	E - 4	4BP-2583V-01	E - 15	5LV-2741A-00	E - 13	4YR-81940-01	F - 12
5LV-2117F-00	D - 4	4TX-23115-00	D - 14	5LV-2470F-10	E - 4	5LV-25849-00	E - 9	5LV-2741E-01	E - 14	5JJ-81950-10	F - 15
5LV-2117M-00	D - 4	5LV-23118-00	D - 14	5LV-24723-00	D - 7	2KF-25852-50	E - 15	5LV-27420-00	E - 12	5EB-81950-20	F - 13
1JK-21268-00	D - 5	4KM-23123-01	D - 15	5LV-24723-10	D - 7	4HM-25854-00	E - 11	1NL-27424-00	E - 12	5JJ-81950-20	F - 13
4DN-21268-00	D - 10	4TX-23125-A0	D - 14	18A-24724-00	F - 3	360-25854-01	E - 15	4XV-27424-00	C - 5		F - 15
5DM-21296-00	E - 2	4TX-23135-A0	D - 14	3L7-24724-00	D - 7	2GU-25855-00	E - 15	36Y-27424-01	E - 14	5JJ-81952-00	F - 15
3YX-21308-00	E - 4	5LV-23141-00	D - 14	5LV-24724-00	D - 7	4BP-2585F-00	E - 15	5LV-27430-02	E - 13	5FL-81960-00	F - 13
5DM-21346-00	E - 2	4TX-23144-00	D - 14	5LV-24724-10	D - 7	3LN-2585G-00	E - 15	5LV-27431-01	E - 13	5EA-82100-11	F - 12
5LV-21346-00	E - 2	5VX-23145-00	D - 14	4HM-24728-00	E - 4	4HM-25867-00	E - 11	5JJ-27437-00	E - 13	5LV-82115-00	F - 12
1C2-21400-00	D - 4	4TX-23156-00	D - 14	5LV-24730-10	E - 4	5LV-25872-01	E - 11	5LV-27440-02	E - 13	5LV-82116-10	F - 12
4DN-2144G-00	E - 13	5LV-23170-00	D - 14	5LV-24737-00	E - 4	5LV-25873-01	E - 11	5LV-27441-01	E - 13	26L-82131-00	F - 12
4X7-2149Y-00	B - 13	5LV-23173-00	D - 14	1T4-24741-00	E - 4	5LV-25874-01	E - 11	5LV-27442-01	E - 12	4HM-82131-00	D - 6

INDICE NUMERICO

CODIGO Nº	REF. Nº	CODIGO Nº	REF. Nº	CODIGO Nº	REF. Nº	CODIGO Nº	REF. Nº	CODIGO Nº	REF. Nº	CODIGO Nº	REF. Nº
4J2-82131-01	E - 4	437-83936-01	F - 13	90105-06020	F - 14	90110-10191	D - 4	90179-25033	D - 13	90206-17084	E - 13
1AE-82151-00	F - 12	4XV-83945-00	F - 11	90105-06026	B - 2	90110-10N52	D - 14	90183-04039	F - 13	90209-06008	B - 10
5JJ-82151-20	F - 12	5LV-83951-00	F - 11	90105-060A0	E - 11	90111-06005	E - 12	90183-05061	D - 7	90209-08295	E - 12
5JJ-82151-30	F - 12	5LV-83969-00	F - 11	90105-06154	B - 7	90111-06019	D - 3	90183-06023	D - 6	90209-25342	C - 14
1C2-82305-00	F - 12	5LV-83975-02	F - 11	90105-07004	B - 6	90111-10004	D - 4	90183-06053	D - 6	90209-25349	C - 14
5LV-82310-00	F - 12	4HM-83980-00	E - 11	90105-08015	C - 7	90116-10485	E - 7		E - 15	90209-25350	C - 14
5LV-82317-00	F - 12	5LV-84310-00	F - 9	90105-08042	D - 4	90116-10619	C - 7	90185-10060	E - 14	90209-30343	C - 14
5LV-82320-00	F - 12	5LV-84312-00	F - 9	90105-083A9	E - 7	90119-05071	F - 15	90185-12119	D - 10	90209-30344	C - 14
4XV-82370-01	F - 12	8V0-84314-10	F - 9	90105-08447	E - 14	90119-06007	D - 11	90185-18104	D - 10	90209-30345	C - 14
5JJ-82388-00	F - 14	4SV-84347-00	F - 9	90105-093A5	C - 7	90119-06096	D - 6	90185-24165	E - 8	90215-20231	C - 12
5LV-82501-20	F - 12	5LV-84359-20	F - 9	90105-10027	D - 4	90119-06108	D - 9	90201-04018	D - 6	90215-30233	C - 15
5LV-82509-00	F - 15	5LV-84397-00	F - 9	90105-10028	D - 4	90119-06118	D - 10	90201-042E0	F - 13	90240-08124	E - 15
4BH-82511-09	F - 12	5LV-84553-00	F - 9	90105-10290	F - 14	90119-06187	C - 5	90201-050T4	C - 5	90243-08029	E - 12
5LV-8252H-00	F - 14	5LV-84559-00	F - 9	90105-10376	D - 10	90119-06205	D - 6	90201-05725	D - 8	90267-40029	B - 14
5LV-82530-00	F - 12	5JJ-84710-01	F - 10	90105-105A0	E - 9	90119-06M50	E - 15	90201-06042	E - 12	90267-40076	D - 6
3GB-82540-01	F - 14	1A2-84714-41	F - 10	90105-105A6	F - 5	90149-06011	E - 3	90201-06071	B - 9	90269-07077	D - 7
5LV-82541-00	F - 14	5JJ-84735-00	F - 10	90105-105A7	E - 6	90149-06013	F - 5	90201-06380	F - 8	90269-08058	F - 12
5PX-82566-71	F - 14	3Y6-85130-02	D - 7	90109-063F1	D - 7	90149-06165	D - 9	90201-08083	E - 15	90338-08226	D - 6
5LV-82576-00	F - 13	5LV-85720-01	F - 14	90109-064G6	E - 6	90149-06286	C - 14	90201-08089	C - 11	90338-09012	E - 11
5LV-82590-20	F - 12	5LV-85750-00	F - 8	90109-065G3	C - 7	90149-06298	D - 4	90201-081R9	E - 12	90338-16262	C - 7
1UA-82591-00	E - 3	5LV-85752-00	F - 15	90109-066F0	B - 2	90149-06308	E - 4	90201-08612	C - 5	90338-20263	C - 7
	E - 11	4US-85753-00	F - 15	90109-080G5	F - 12	90150-05023	F - 3	90201-087F0	D - 7	90338-24112	D - 5
	F - 13	2JG-85757-00	F - 15	90109-081G0	E - 2	90150-05039	D - 7	90201-096J9	C - 7	90340-14132	B - 12
5LV-82910-01	F - 11	5LV-85820-00	F - 14	90109-083E0	E - 12	90153-06029	B - 8	90201-10013	B - 2	90340-27129	B - 2
3YX-82917-01	F - 11	4XY-85885-00	C - 4	90109-083G4	E - 9	90154-05007	F - 4	90201-10118	E - 11	90340-32002	C - 9
5DM-83310-00	F - 7	5DM-W0041-50	E - 11	90109-087F1	E - 14	90154-05013	F - 3		E - 15	90340-32116	C - 9
306-83311-40	F - 7	4BP-W0042-50	E - 15	90109-100E6	E - 14	90154-06005	B - 14	90201-10119	C - 13	90387-06008	D - 7
5DM-8331L-00	F - 7	4SV-W0045-00	E - 6	90109-103A9	E - 13	90154-06061	D - 6	90201-10141	D - 13	90387-06014	E - 13
5DM-83320-00	F - 7	5LV-W0046-50	E - 9	90109-10662	D - 12	90157-05079	E - 12	90201-101J1	D - 10	90387-06022	D - 11
5LV-83330-00	F - 7	3GM-W0047-10	E - 6	90110-05112	E - 3	90159-05004	E - 14		D - 12	90387-061K9	D - 4
4JH-83332-00	F - 7	3MA-W0047-10	E - 6	90110-06018	B - 11	90159-05187	E - 13	90201-10321	D - 14	90387-061W9	E - 2
5LV-83340-00	F - 7	5EA-W0047-50	E - 9		B - 12	90159-06006	C - 12	90201-103U7	F - 5	90387-06299	E - 2
4JH-83342-00	F - 7	1J3-W0048-00	E - 6		C - 7	90164-05014	F - 9	90201-10669	E - 14	90387-065J6	D - 6
3GM-83350-01	F - 15		E - 9		F - 14		F - 10	90201-106M5	C - 5	90387-067W9	B - 10
4KM-83371-00	F - 15	4SV-W0057-00	E - 6	90110-06019	B - 11	90170-06228	D - 3	90201-107K6	F - 14	90387-07391	B - 9
4XV-83513-00	F - 10	4SV-W0057-10	E - 6	90110-06025	C - 5	90170-08010	E - 15	90201-120K4	D - 3		B - 15
4YR-83517-00	F - 8	5EA-W0057-50	E - 9	90110-06026	B - 7	90170-20327	C - 12	90201-12163	C - 13	90387-082W9	C - 6
4YR-83517-10	F - 8	5LV-W2341-00	D - 13	90110-06063	B - 7	90173-06017	F - 3	90201-12541	B - 7	90387-102R4	D - 10
4YR-83534-00	F - 8	4HM-W2585-01	E - 11	90110-06065	C - 11	90176-10075	B - 2	90201-186M4	D - 10	90387-10636	E - 14
5LV-8353E-00	F - 8	5DM-W2587-01	E - 11	90110-06124	C - 10	90176-22081	D - 13	90201-220T0	D - 13	90387-106U7	C - 5
5LV-83570-40	F - 8	5LV-Y2165-30-P4	D - 7	90110-06200	F - 3	90179-05523	F - 3	90201-224L4	C - 15	90387-1211D	D - 3
5LV-83572-00	F - 8	5LV-Y2410-10-W2	E - 2	90110-06224	C - 10	90179-06009	D - 6	90201-24013	E - 8	90387-126Y1	D - 10
5JJ-83591-00	F - 14	5LV-Y2410-10-W3	E - 2	90110-06225	B - 12	90179-06635	E - 4	90201-43008	C - 13	90387-127W0	D - 10
4YR-8362Y-00	F - 8	5LV-Y2410-10-X3	E - 2	90110-06226	B - 8	90179-08327	B - 3	90202-05193	E - 3	90387-2200T	E - 5
1C2-83755-00	F - 14	90101-08662	E - 12		B - 9	90179-08410	C - 5	90202-06170	F - 3	90387-2511A	C - 15
4XV-83912-11	F - 11	90101-08766	E - 7		D - 2	90179-10006	B - 2	90202-24190	D - 13	90387-28001	E - 8
5JJ-83913-00	F - 11	90101-10659	D - 10	90110-08071	F - 3	90179-10414	B - 2	90202-26142	D - 13	90387-2810U	C - 14
5EB-83922-01	E - 11	90101-12749	D - 10	90110-08220	E - 12	90179-22063	C - 15	90206-17084	D - 3	90387-2811B	C - 14



INDICE NUMERICO

CODIGO Nº	REF. Nº	CODIGO Nº	REF. Nº	CODIGO Nº	REF. Nº	CODIGO Nº	REF. Nº	CODIGO Nº	REF. Nº	CODIGO Nº	REF. Nº
90387-30001	C - 14	90464-25217	F - 13	90508-13007	C - 12	92907-06600	E - 2	93317-31771	D - 10	95607-08200	E - 8
90387-3310V	C - 14	90464-36001	B - 10	90508-20572	E - 12	92907-08600	C - 12	93317-43580	E - 7	95607-10100	D - 12
90387-3311C	C - 14	90464-44109	B - 10	90508-295B2	D - 3	92907-10200	D - 13	93399-99931	D - 13		D - 13
90401-10159	E - 11		E - 3	90560-06201	F - 4	92907-12600	D - 10	93399-99932	D - 13	95607-10200	D - 4
	E - 15	90464-62085	F - 7	91314-06012	B - 15	92990-04600	C - 5	93410-08072	C - 11		D - 10
90401-10160	E - 11	90465-08013	F - 14	91314-06020	C - 9	92990-06600	C - 5	93440-07149	B - 2		E - 7
90401-20145	B - 12	90465-08028	F - 14	91314-06025	C - 9	93101-12004	D - 3	93440-10153	B - 2	95617-08625	B - 2
90430-06014	B - 2	90465-08191	F - 14	91314-06030	C - 10	93102-12106	C - 13	93440-28062	C - 14	95617-10100	D - 10
	B - 7	90467-06194	B - 10	91314-06035	C - 9	93102-12372	B - 7	93440-32063	C - 14	95707-06500	E - 4
	C - 11	90467-08003	B - 10	91314-06040	C - 9	93102-45465	C - 15	93440-72049	C - 15		F - 4
90430-08143	C - 9		D - 9		E - 13	93106-28043	E - 5	93501-04011	E - 13	95807-06010	B - 14
90430-10148	F - 14	90467-08092	B - 10	91314-06045	C - 9	93106-35042	E - 7	93603-12007	B - 7		F - 3
90430-10171	D - 14		B - 15	91314-06060	B - 2	93106-40013	E - 7	93603-17070	B - 7		F - 15
90445-08007	D - 9	90467-09006	E - 3	91314-08025	D - 15	93109-17071	D - 10	93604-10011	B - 7	95807-06016	B - 14
90445-09007	B - 15	90467-10039	B - 13	91314-08030	D - 13	93210-06667	B - 7	93604-29151	F - 14	95807-06020	F - 13
90445-10021	E - 3	90467-10041	B - 13	91314-08045	D - 15		B - 11	93607-44190	B - 6	95807-06025	E - 2
90445-11587	B - 13	90467-11090	B - 9	91316-06020	E - 11	93210-09165	B - 11	93608-21002	C - 9	95814-06050	C - 7
90445-170K9	E - 14	90467-12124	E - 3	91317-04025	F - 13	93210-12790	C - 7	93900-00030	E - 5	95814-08025	C - 5
90445-197J2	E - 12	90467-130A3	E - 15	91317-05010	E - 3	93210-13361	B - 14		E - 7	95817-06016	B - 9
90446-17346	E - 13	90467-13114	E - 3		E - 10	93210-14579	B - 12	94580-25078	B - 11	95817-06045	C - 7
90450-22017	B - 10	90467-14015	B - 13	91317-05030	F - 11	93210-15566	B - 12	94582-05116	E - 7	95817-06055	C - 7
90450-28014	B - 8	90467-14057	E - 15	91317-05050	F - 11	93210-16314	C - 8	94591-49130	B - 6	95817-06060	C - 7
90450-35001	B - 8	90467-15054	B - 15	91317-06012	B - 12	93210-18417	B - 8	94701-00318	B - 2	95817-06065	C - 7
90450-38040	B - 8	90467-16009	C - 7		F - 5	93210-235A1	B - 8	94701-00319	B - 2	95817-06070	C - 7
	B - 9	90467-22100	B - 15	91317-06014	F - 14	93210-23787	B - 9	95024-06012	B - 2	95817-08040	C - 5
90450-63096	B - 13	90467-23177	B - 15	91317-06016	B - 8	93210-27194	C - 9	95024-06020	B - 8	95817-08050	C - 7
90462-10182	F - 5	90468-08104	B - 14	91317-06020	B - 13	93210-27370	B - 8	95024-06025	B - 6	95817-10180	D - 4
90464-08189	D - 4		C - 7	91317-06025	B - 7	93210-32172	C - 10		D - 6	95817-10190	D - 4
	F - 12	90468-12069	B - 3		B - 12	93210-34504	D - 14		F - 6	95824-06020	D - 3
90464-09M31	E - 3	90480-12072	D - 6	91317-06035	B - 7	93210-357A2	B - 7	95027-06008	F - 12	95827-06010	B - 8
90464-10186	B - 10	90480-12596	B - 10	91317-06040	B - 7	93210-47675	B - 8	95027-06010	D - 13		B - 15
90464-10190	D - 4	90480-12613	D - 9	91317-06110	E - 2	93210-49046	B - 9	95027-06012	B - 9		E - 2
	F - 12	90480-13003	F - 4	91317-08030	D - 13	93306-00106	B - 7	95027-06016	F - 4		F - 2
90464-12045	F - 12	90480-13567	D - 9	91380-04006	C - 5	93306-00304	C - 12	95027-06020	E - 11	95827-06012	B - 9
90464-13073	F - 12	90480-14100	D - 7	91401-20012	E - 15	93306-00420	E - 5		F - 11	95827-06020	B - 9
	F - 14	90480-14229	F - 9	91808-16023	B - 2	93306-07806	E - 7	95027-08025	D - 7		B - 15
90464-13077	F - 13	90480-14585	F - 8	91808-30031	B - 7	93306-20531	E - 7	95304-06700	D - 3	95827-06025	B - 9
	F - 14	90480-15316	B - 15	92014-06016	B - 10	93306-20705	C - 14	95307-06600	F - 8	97027-06030	E - 2
90464-15192	F - 13	90480-15363	B - 9	92014-06025	B - 10	93306-27208	C - 14	95307-08600	E - 7	97080-05012	C - 5
90464-15195	D - 4	90480-18171	F - 10	92014-08012	C - 9	93306-37209	C - 15	95307-10600	D - 14	97080-06008	C - 5
	F - 15	90501-064L1	D - 2	92014-08020	E - 15	93306-37807	C - 14	95380-06600	F - 12	97080-06020	F - 12
90464-16025	D - 6	90501-15001	E - 13	92017-05025	F - 14	93310-228S5	C - 12	95604-06200	E - 13	97702-40610	F - 7
90464-20003	F - 7	90501-230E4	C - 12	92017-06014	C - 11	93310-338S6	C - 11	95604-08100	E - 15	97707-40018	F - 8
90464-20181	D - 4	90506-14002	D - 3	92901-04100	C - 3	93315-42523	D - 10	95606-06100	E - 11	97707-50016	F - 9
90464-23041	F - 13	90506-20006	E - 12	92902-04100	E - 11	93317-11020	C - 13	95607-05200	D - 8	97707-50020	F - 12
90464-23239	E - 7	90506-20377	E - 13	92902-04600	E - 11	93317-11287	C - 13		F - 14	97707-50120	B - 13
90464-25098	F - 13	90506-23509	E - 14	92907-04600	B - 14		D - 3	95607-06100	F - 11	97707-50130	B - 13
90464-25217	D - 4	90506-40508	E - 14	92907-06600	B - 10	93317-21746	D - 10	95607-08200	D - 4	97707-60020	D - 6

## INDICE NUMERICO

CODIGO Nº	REF. Nº	CODIGO Nº	REF. Nº	CODIGO Nº	REF. Nº	CODIGO Nº	REF. Nº	CODIGO Nº	REF. Nº
98501-04014	C - 3								
98502-03005	C - 3								
98502-04012	E - 11								
98502-05008	C - 3								
98506-05014	C - 3								
98507-03008	E - 2								
98507-04008	C - 2								
98507-04010	F - 11								
98507-05025	F - 11								
98507-06008	E - 13								
98507-06014	B - 10								
98507-06020	B - 13								
98582-04010	C - 3								
98582-05008	C - 4								
98582-05016	C - 3								
98701-04008	C - 3								
98701-04014	C - 3								
98704-03020	F - 11								
98706-04012	E - 11								
98907-06012	D - 4								
99001-07600	C - 12								
99009-10400	C - 13								
99009-52500	E - 7								
99246-00080	D - 7								
99530-08012	B - 12								
	C - 9								
99530-10014	C - 7								
99530-10114	C - 7								